



**TEKNOLOGISK
INSTITUT**

Fugtspærreløsning ved sidefals sokkel

Fremgangsmåde ved montage
før eller efter vinduesmontage



Udarbejdet af:
Teknologisk Institut
Byggeri og Anlæg
Murværk

December 2021



Under GTS-resultatkontrakten Klimarobust byggeteknik, finansieret af Uddannelses- og forskningsstyrelsen, har Teknologisk Institut udviklet en mere sikker fugtspærreløsning til murede sidefals ved sokkel.

Ved den nye løsning føres fugtspærren med ud omkring kuldebroisoleringen, så også indtrængende vand ud for kuldebro-isoleringen opfanges. Løsningen er lidt mere krævende at udføre end den traditionelle, men anbefales ved udsatte facader.

Løsningen kan udføres før eller efter montage af vinduer og døre:

[Fugtspærre ved sidefals – vinduer og døre monteret før opmuring](#)

[Fugtspærre ved sidefals – vinduer og døre monteres efter opmuring](#)

Fugtspærre ved sidefals – vinduer og døre monteret før opmuring



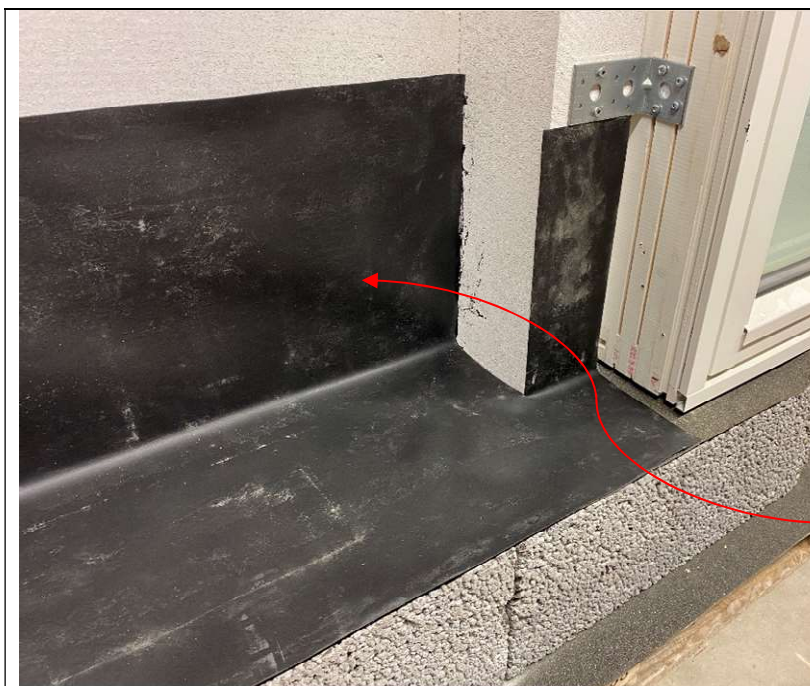


Udgangspunktet i situationer, hvor døre og vinduer er monteret inden opmuring.

Første lag sokkelpap



Der påføres klæber.



Den gennemgående fugtspærre føres op ad bagmuren og sidefalsens forside.

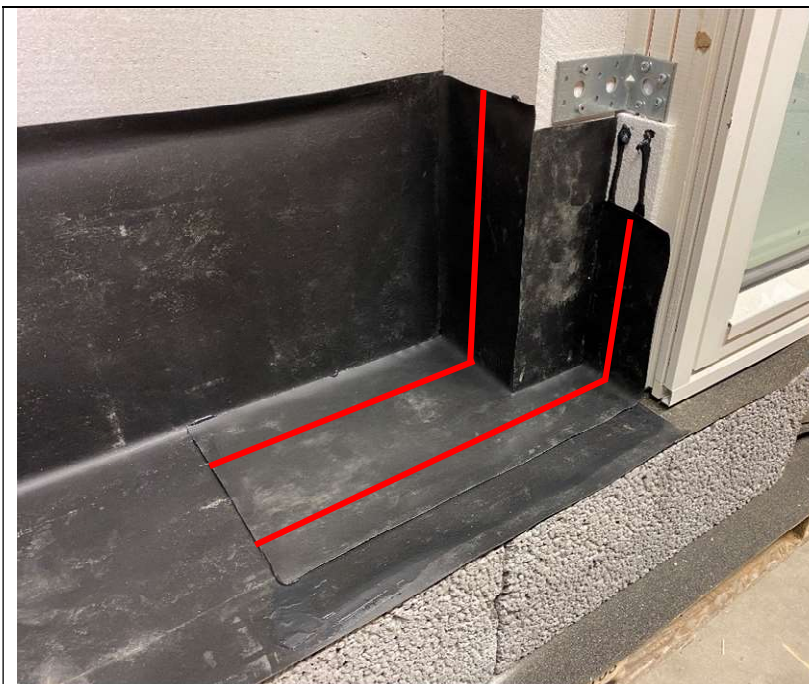
2. lag sokkelpap – den gennemgående fugtspærre



Der placeres en strimmel 1 cm EPS-isolering op ad vinduet (se rød pil).

Formålet med EPS-isolering er, at den muliggør udskiftning af vinduet, uden fugtspærren beskadiges.

Der påføres klæber.



Det udskårne fugtspærrestykke (2) føres op ad sidefals og EPS-isolering.



Der mures 1 skifte.

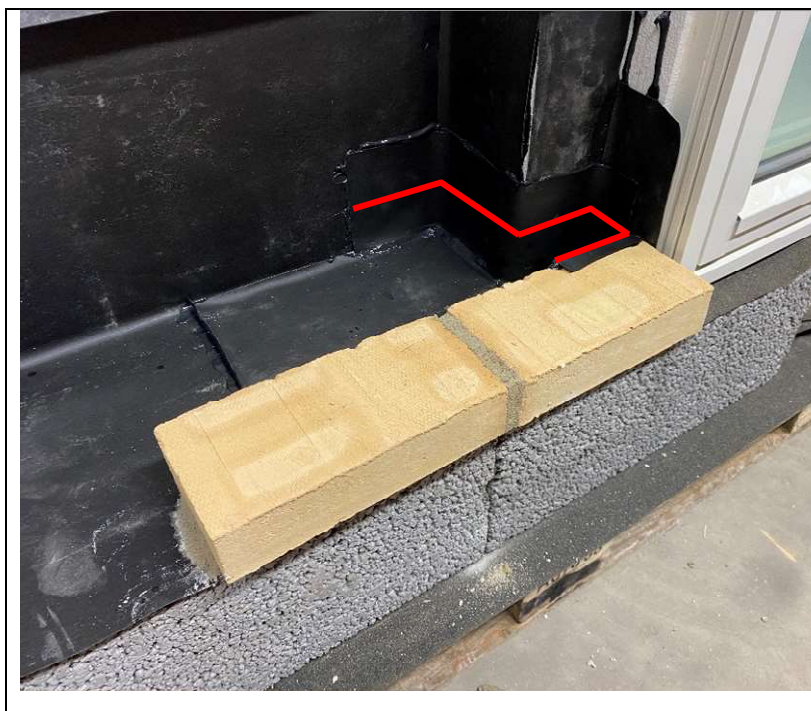


Der påføres klæber (klæber er markeret med grøn).

Der påføres desuden klæber på bagsiden af 1. skifte (se næste foto).



Der påføres klæber.



Fugtspærre monteres lodret på bagmur og rundt om sidefalsen mod EPS-isoleringen og henad facademurværkets bagside.

Bemærk den lille flig, der klæbes ned på oversiden af 1. skifte. Herved sikres det at indtrængende vand der evt. løber ned af bagmuren opfanges af fugtspærren.

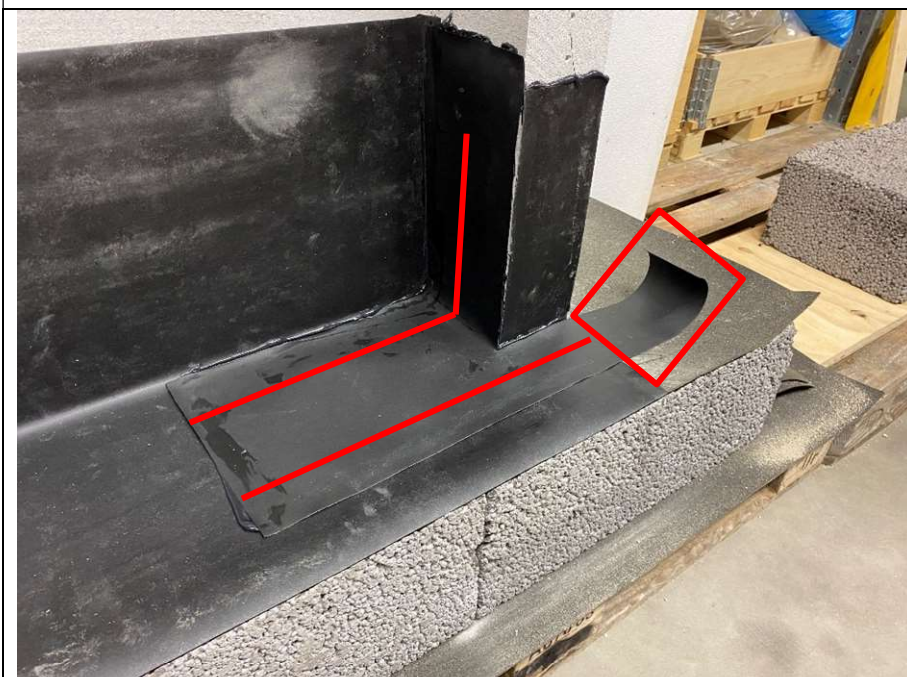


Fugtspærre ved sidefals – vinduer og døre monteres efter opmuring

	<p>Fugtspærre udskæres.</p> <p>Nummereret 1 til 3 fra venstre mod højre.</p>
	<p>Den gennemgående fugtspærre føres op ad bagmuren og sidefalsens forside.</p>



Der påføres klæber.



Fugtspærrestykke
føres op ad sidefals
og efterlades løstlig-
gende ved rød fir-
kant.



Der mures 1 skifte.



Der påføres klæber.



Fugtspærre monteres lodret på bagmur og rundt om sidefalsen og henad facademurværkets bagside.

Bemærk den lille flig, der klæbes ned på oversiden af 1. skifte.

Herved sikres det at indtrængende vand der evt. løber ned af bagmuren opfanges af fugtspærren.



Der fastklæbes kuldebroisulering.



Den efterladte fugtspærre klæbes mod den lodrette fugtspærre og EPS-isoleringen.



Løsningen set ind
mod sidefalsen.



TEKNOLOGISK
INSTITUT