

Etageadskillelse (lodret snit)

Monomur

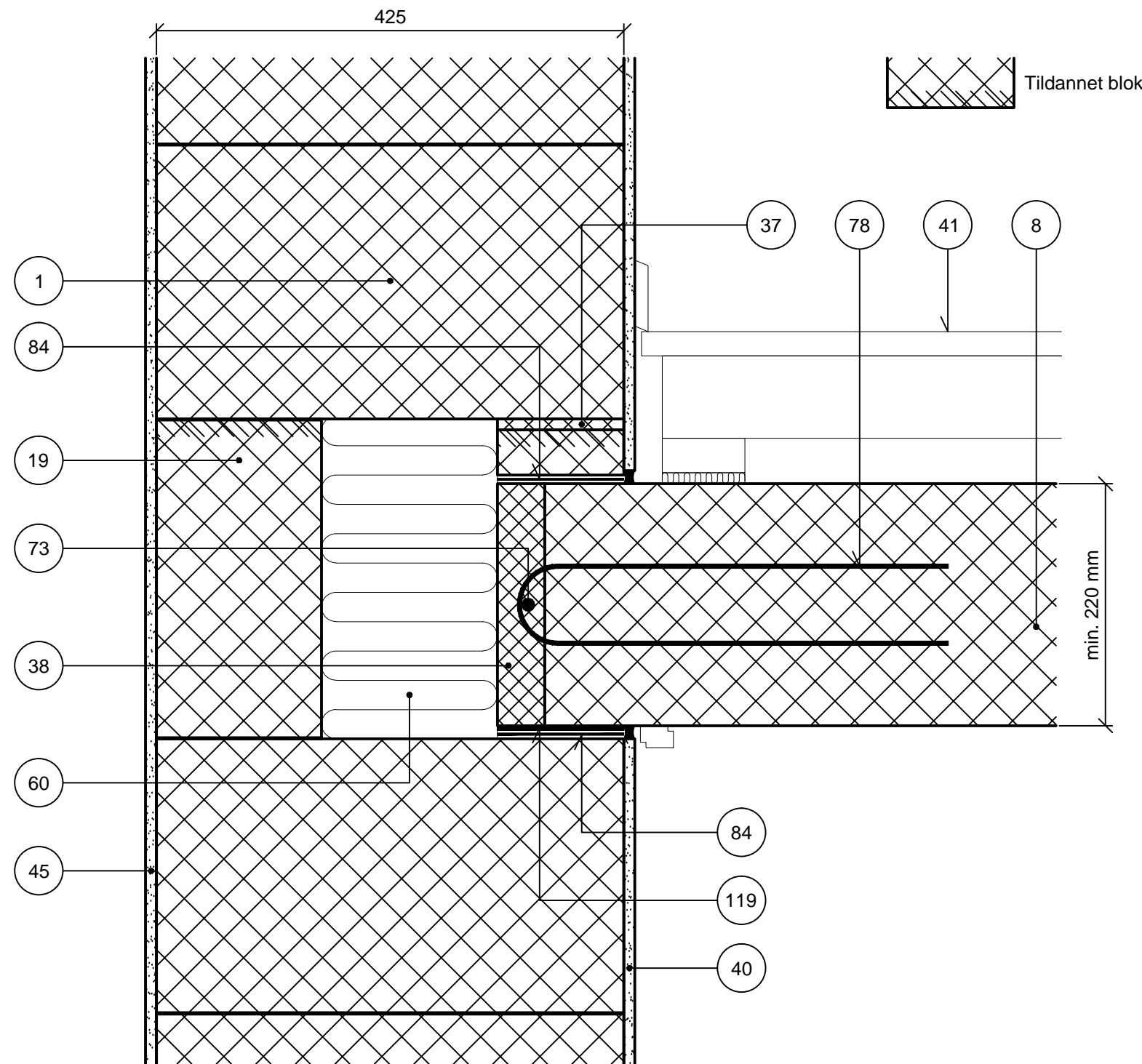
Rækkehus. Bærende kant

Letklinkerdæk

Monomur, 425 mm, T12

NOTE: Den viste løsning må ikke anvendes som lejlighedsskel.

- |    |                          |     |   |
|----|--------------------------|-----|---|
| 1  | Isolerende tegl i bagmur | 78  | U-bøjle indstøbt i dækfuge                  |
| 8  | Letklinkerdæk            | 84  | Svær asfaltpap. Afsluttes med elastisk fuge |
| 19 | Udfyldningsblok          | 119 | Neoprenbrik                                 |
| 37 | Mørtelfuge               |     |   |
| 38 | Udstøbning               |     |   |
| 40 | Letpuds, gips            |     |   |
| 41 | Omrids gulvkonstruktion  |     |   |
| 45 | Letpuds                  |     |   |
| 60 | Isolering                |     |   |
| 73 | Kantarmering             |     |   |



W6TA1

1.2.2013

Tegningshistorik

15.9.2007