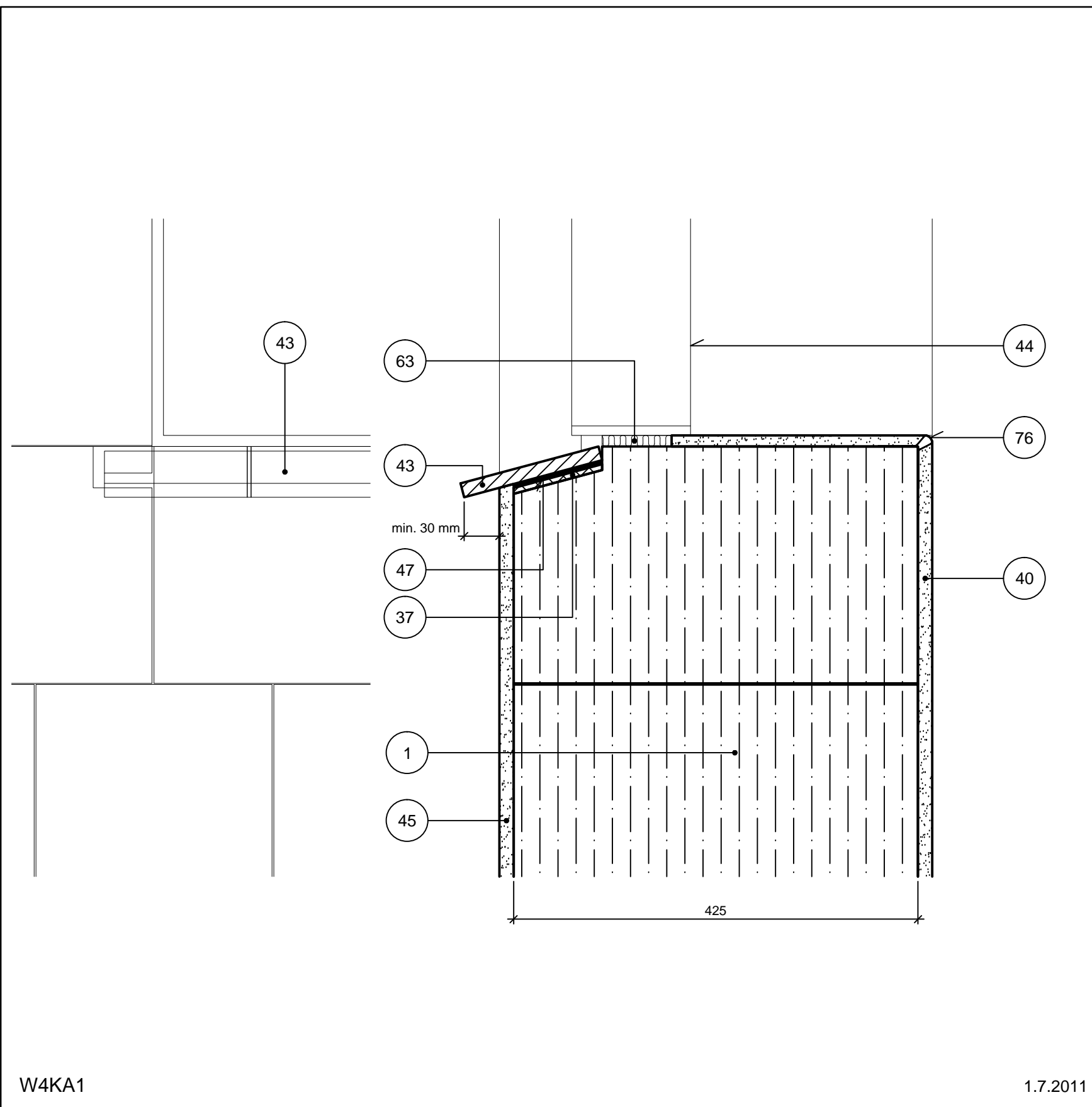


Vindue (lodret snit)

Monomur

Fremskudt vindue

Monomur, 425 mm, T12



**NOTE:** Vinduets ramme er kun vist som et omrids. For korrekt montage og tætning, henvises til vinduesleverandørens anvisninger.

Sålbænk skal udføres med et fald på 15%, svarende til 1,5 cm pr. 10 cm, og gerne mere (tegningerne er vist med et fald på ca. 25%).

Elastisk fuge hører under omrids vindue.

- 1 Monomur, isolerende teglblokke
- 37 Mørtelpude
- 40 Letpuds, gips
- 43 Klinkesålbænk
- 44 Omrids vindue
- 45 Letpuds
- 47 Klæbes med elastisk klæber
- 63 Trykfast isolering
- 76 Hjørneprofil, rustfri

W4KA1

1.7.2011

Tegningshistorik

15.9.2007

