

Tilslutning (lodret snit)

Teglgulv

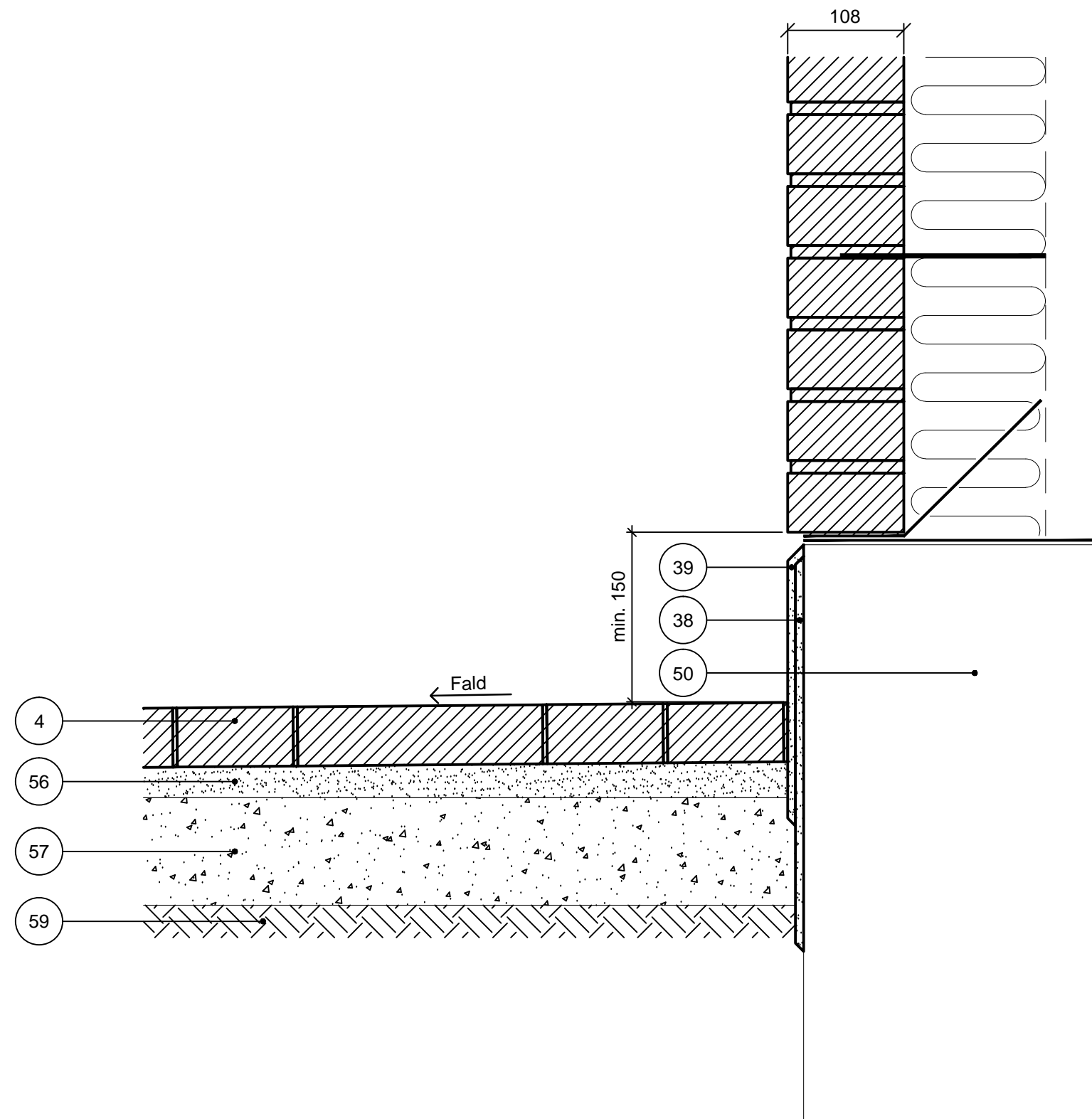
Udendørsbelægninger

Let last

Sten på fladen med ca. 3 mm fuger

NOTE: Udendørs belægninger til let trafik:

Vandoptagelse: Max. 7 vægt %.



- 4 Sten på fladen med 3 mm fuger
- 38 Udkast
- 39 Sockelpuds
- 50 Sokkel
- 56 Sand
- 57 Stabilt grus
- 59 Bæredygtig jord

U7TB

1.2.2013

Tegningshistorik

1.1.1997

1.3.2006