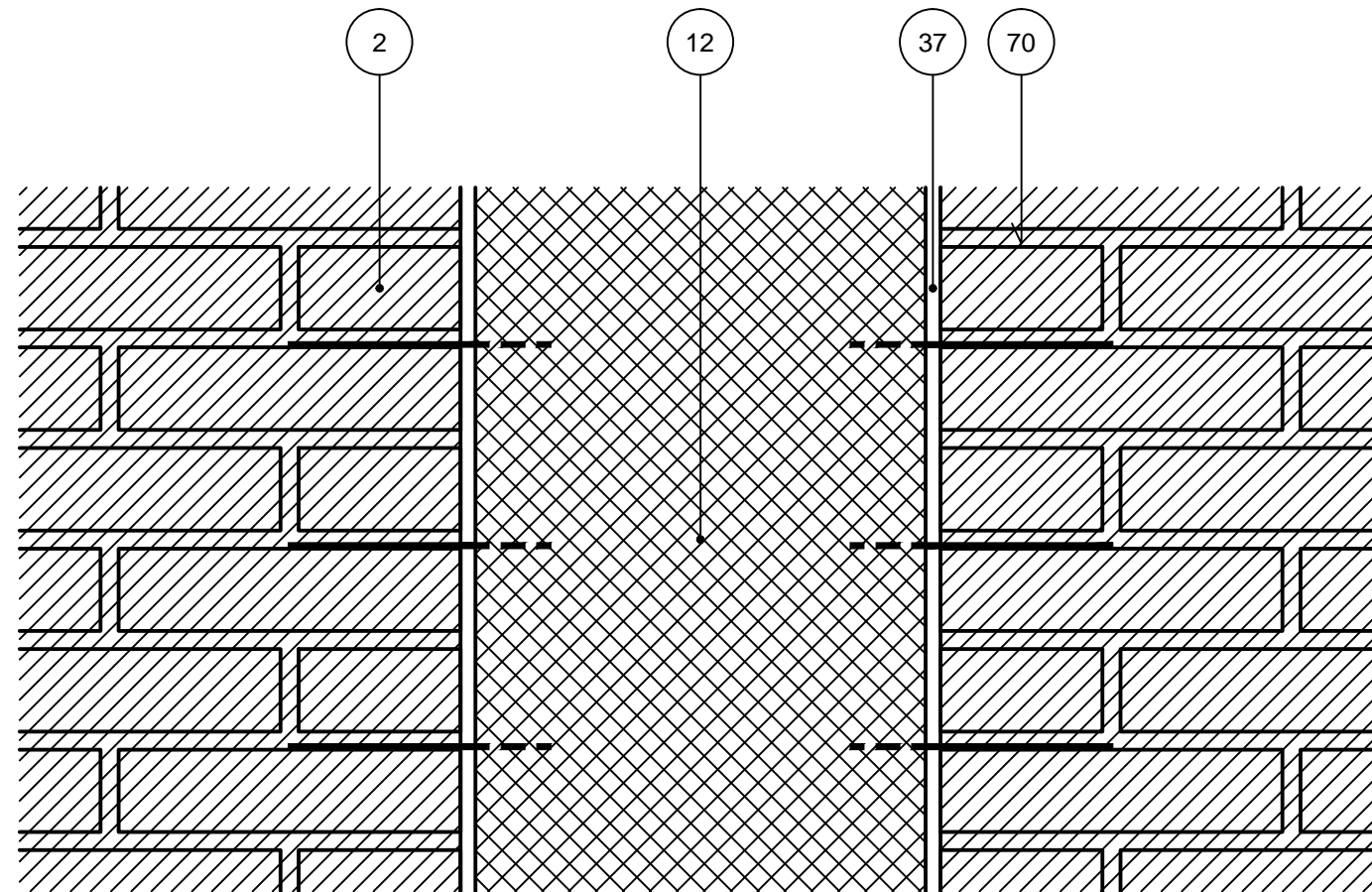


Tilslutning (lodret snit)

Betonsøjle

Forankring af bagmur, snit A - A



NOTE: Den viste samling vedrører forankring af bagvæg til betonsøjle eller ramme, hvor der ikke forekommer væsentlige differensbevægelser i byggeriets levetid.

Differensbevægelser kan f.eks. opstå som følge af temperaturvariationer.

Forskydningskapaciteten af 1 binder vinkelret på vægplanen i vandret retning sættes til $\frac{1}{2}$ af binderens træk/tryk kapacitet.

- 2 Tegl i bagmur
- 12 Betonsøjle/ramme
- 37 Mørtelfuge, komprimeret
- 70 Binder, indboret

U7EC

1.2.2013

Tegningshistorik

1.4.2000

1.3.2006