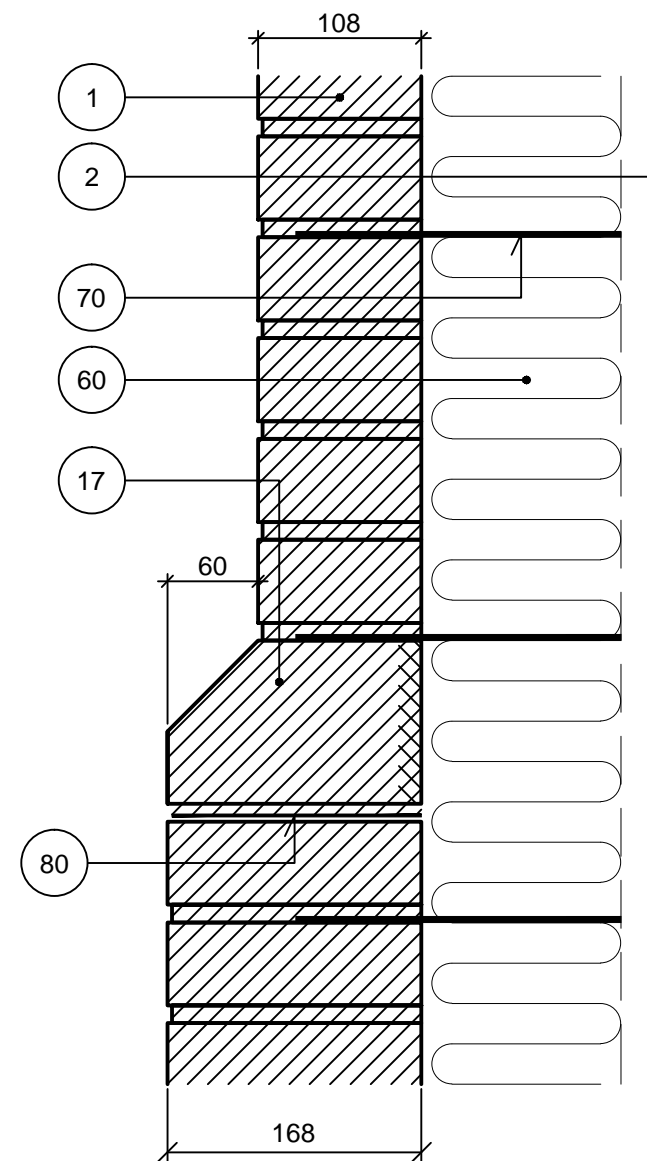
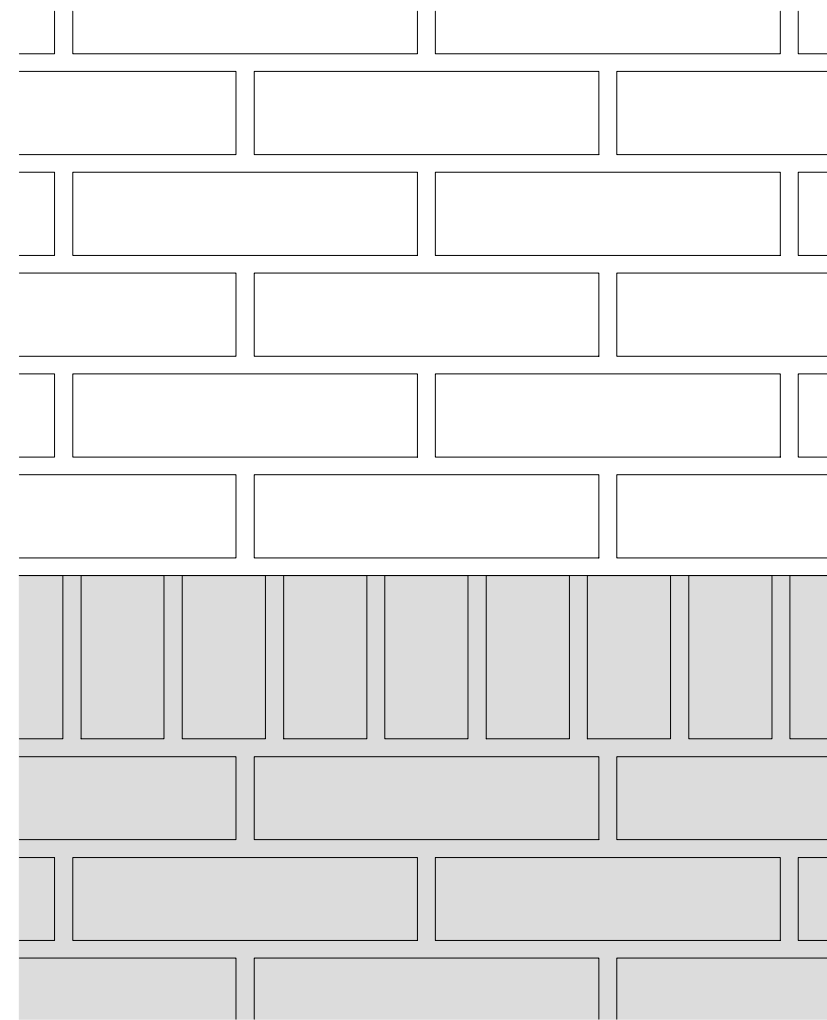


Formur (lodret snit)

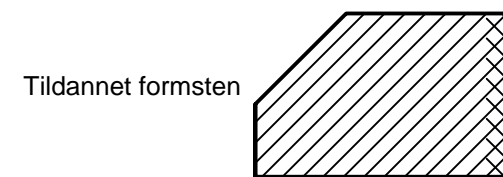
Spring i facade

Bånd med formsten nr. A14



NOTE: Ved fremspring er der risiko for biologisk vækst/misfarvninger. Selve fremspringet skal altid betragtes som mindst eksponeringsklasse MX3.2.

- 1 Tegl i formur
- 2 Bagmur
- 17 Formsten nr. A14, evt. hårdtbrændte sten
- 60 Isolering
- 70 Trådbinder
- 80 Fugtspærre



U5SD

1.2.2013

Tegningshistorik

1.6.1999

1.3.2006