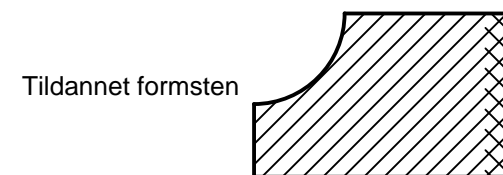
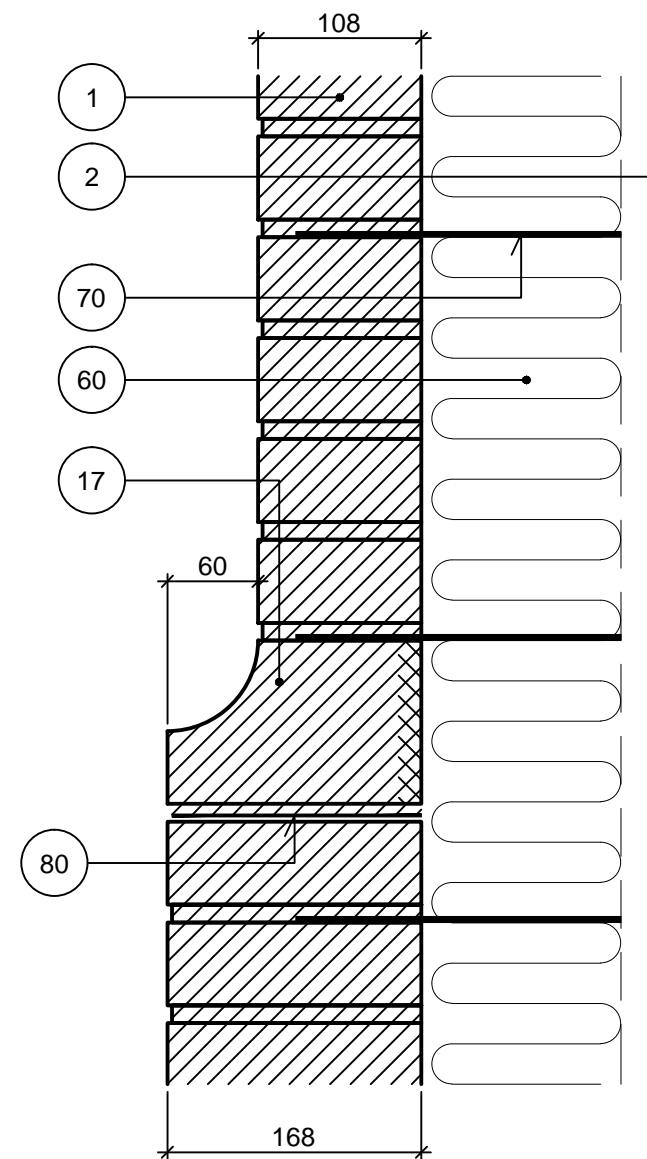
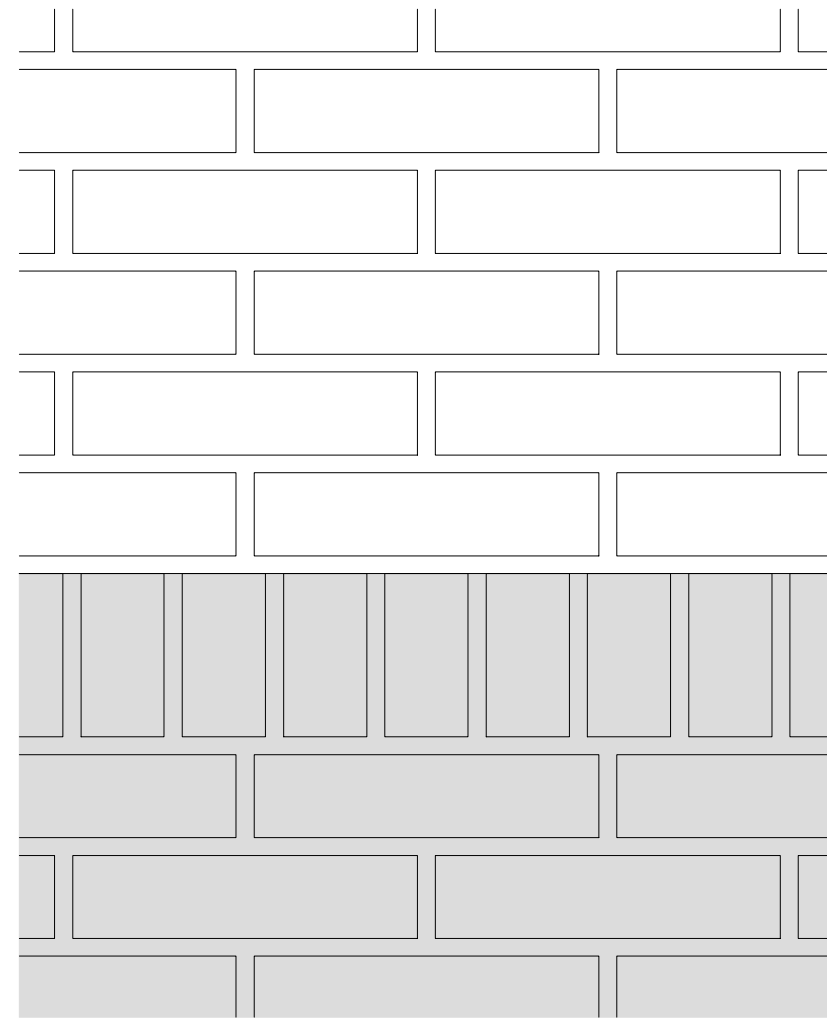


Formur (lodret snit)

Spring i facade

Bånd med formsten nr. A22



NOTE: Ved fremspring er der risiko for biologisk vækst/misfarvninger. Selve fremspringet skal altid betragtes som mindst eksponeringsklasse MX3.2.

- 1 Tegl i formur
- 2 Bagmur
- 17 Formsten nr. A22, evt. hårdtbrændte sten
- 60 Isolering
- 70 Trådbinder
- 80 Fugtspærre

U5SC

1.2.2013

Tegningshistorik

1.6.1999

1.3.2006