

Sokkel/tilslutning (lodret snit)

Efterisolering

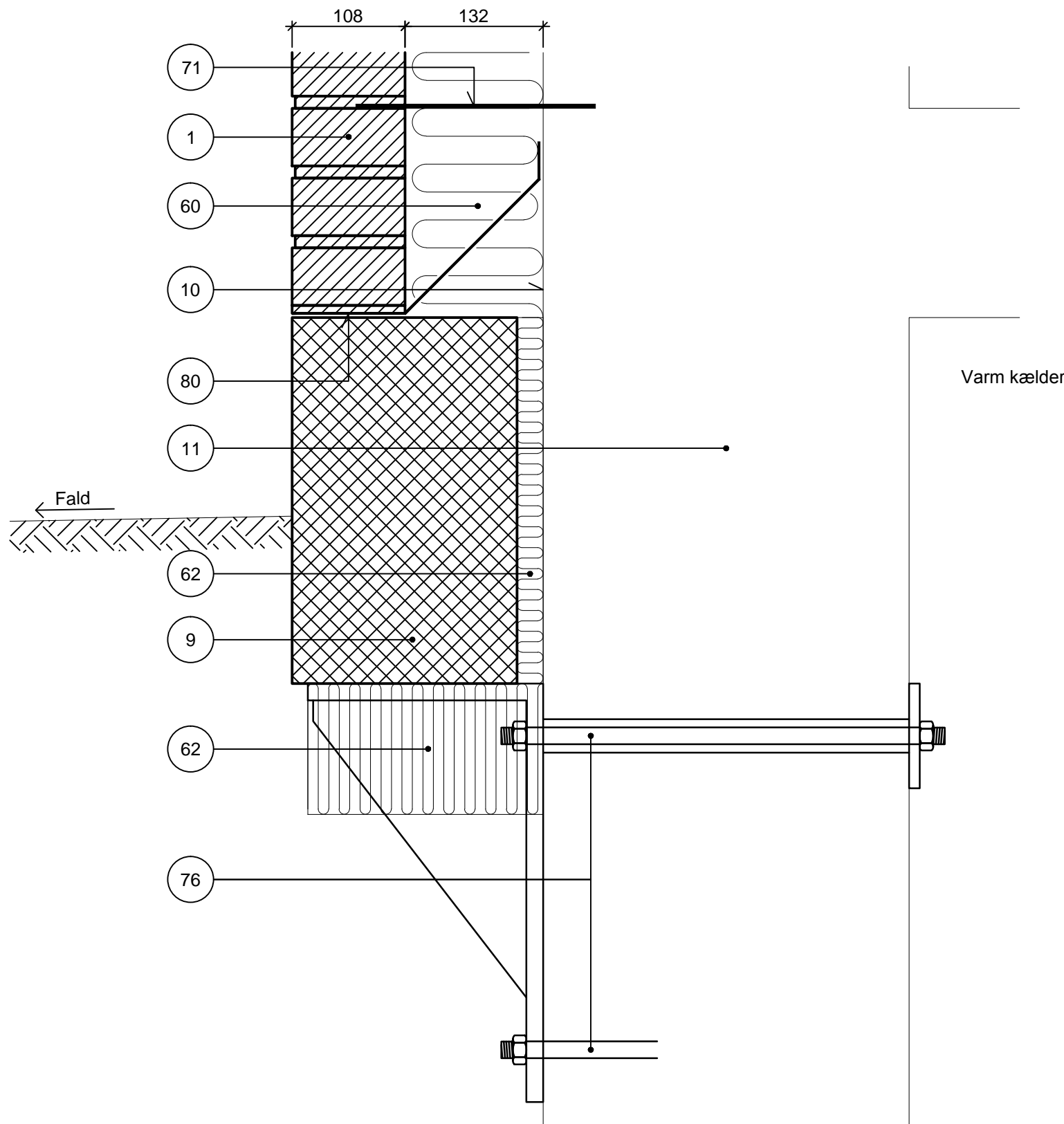
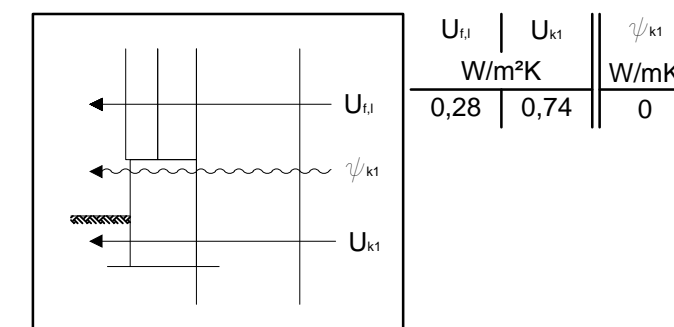
Varm kælder

Betonbjælke, oplagt på stålkonsoller

NOTE: Risiko for frosthævning skal vurderes.

Højden fra naturligt terræn til underkant facade skal være mindst 150 mm.

- 1 Tegl i ny formur
- 9 Betonbjælker
- 10 Forkant eksisterende ydervæg
- 11 Eksisterende ydervæg
- 60 Isolering
- 62 Trykfast isolering
- 71 Indborede bindere (rustfaste)
- 76 Gennemgående og indborede bolte (rustfaste)
- 80 Fugtspærre, klæbes vandtæt på eksisterende ydervæg



U1EF

1.2.2012

Tegningshistorik

1.6.1999

1.3.2006