

Etageadskillelse (lodret snit)

Isolerende teglblokke i bagmur

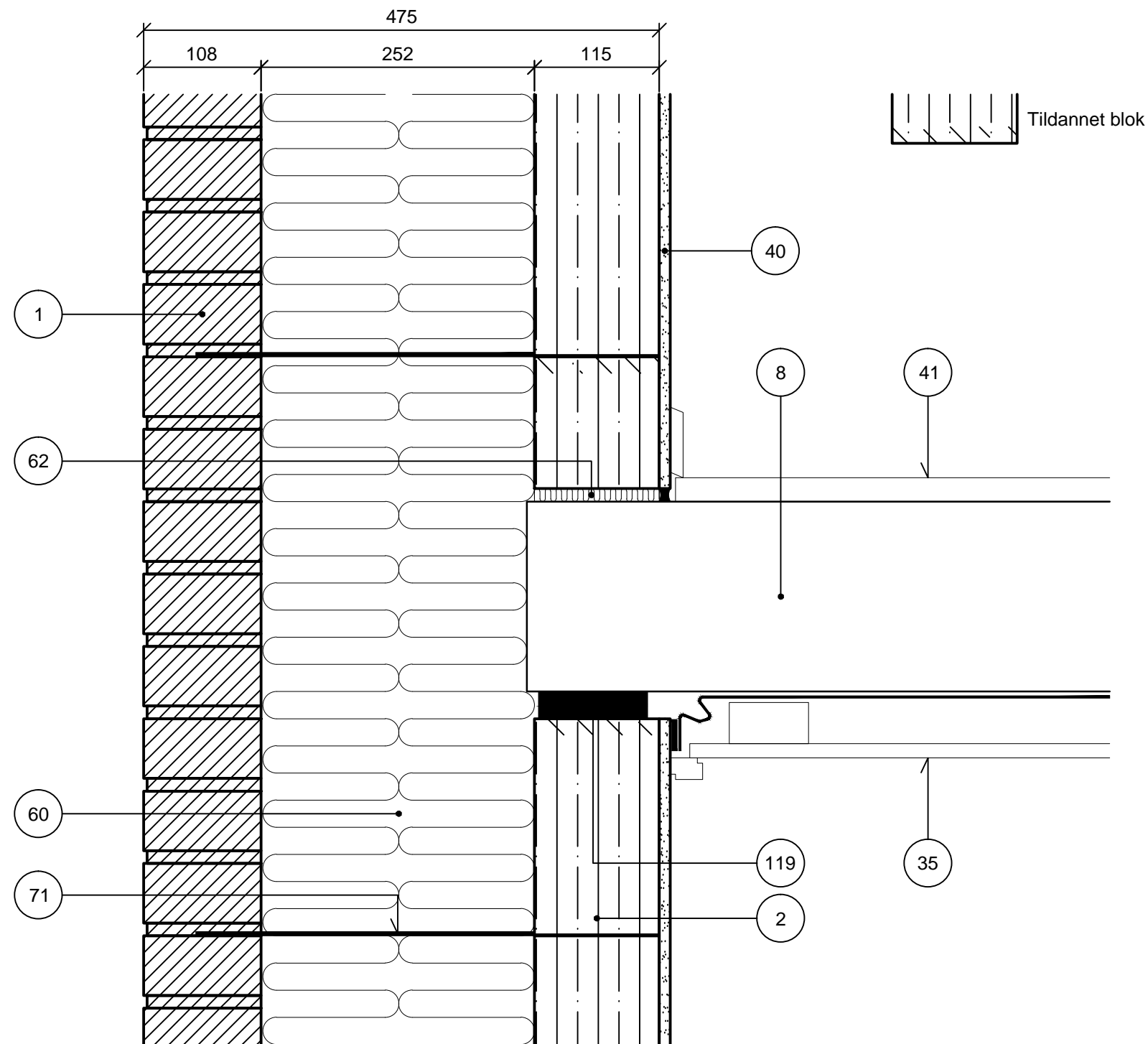
Rækkehus. Bærende kant

Træbjælkelag

Kombinationsvæg, 475 mm

**NOTE:** Lufttæthed omkring bjælkeender sikres, således at BR's krav, om luftskifte gennem utætheder i klimaskærm kan overholdes. Luftskifte som følge af utæthed må ikke overstige 1,5 l/s pr. m<sup>2</sup> ved trykprøvning med 50 Pa.

- 1 Teglblokke i formur
- 2 Isolerende teglblokke i bagmur
- 8 Træbjælkelag
- 35 Loft
- 40 Letpuds, gips. Afsluttes med elastisk fuge ved overside dæk
- 41 Gulvkonstruktion
- 60 Isolering
- 62 Trykfast isolering over bjælkeender
- 71 Trådbinder til limfuge
- 119 F.eks. neoprenbrik



T6KA2

1.2.2013

Tegningshistorik

15.9.2007