

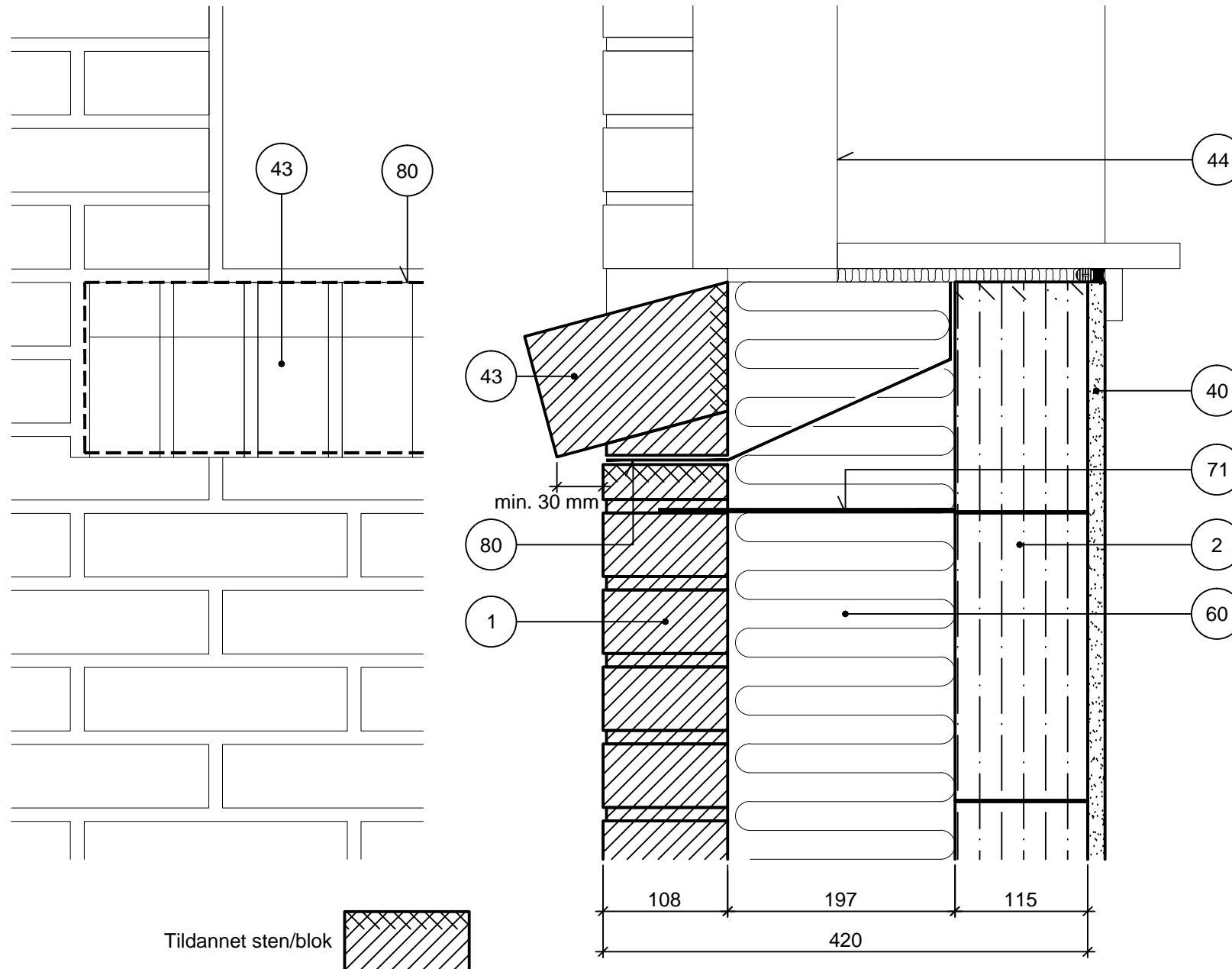
Vindue (lodret snit)

Isolerende teglblokke i bagmur

Rulskiftesålbænk

Fremskudt vindue uden lysningspanel

Kombinationsvæg, 420 mm



NOTE: Vinduets ramme er kun vist som et omrids. For korrekt montage og tætning, henvises til vinduesleverandørens anvisninger.

Sålbænk skal udføres med et fald på 15%, svarende til 1,5 cm pr. 10 cm, og gerne mere (tegningerne er vist med et fald på ca. 25%).

- 1 Tegl i formur
- 2 Isolerende teglblokke i bagmur
- 40 Letpuds, gips
- 43 Rulskiftesålbænk
- 44 Omrids vindue
- 60 Isolering
- 71 Trådbinder til limfuge
- 80 Fugtspærre

T4RA1

1.7.2011

Tegningshistorik

15.9.2007

