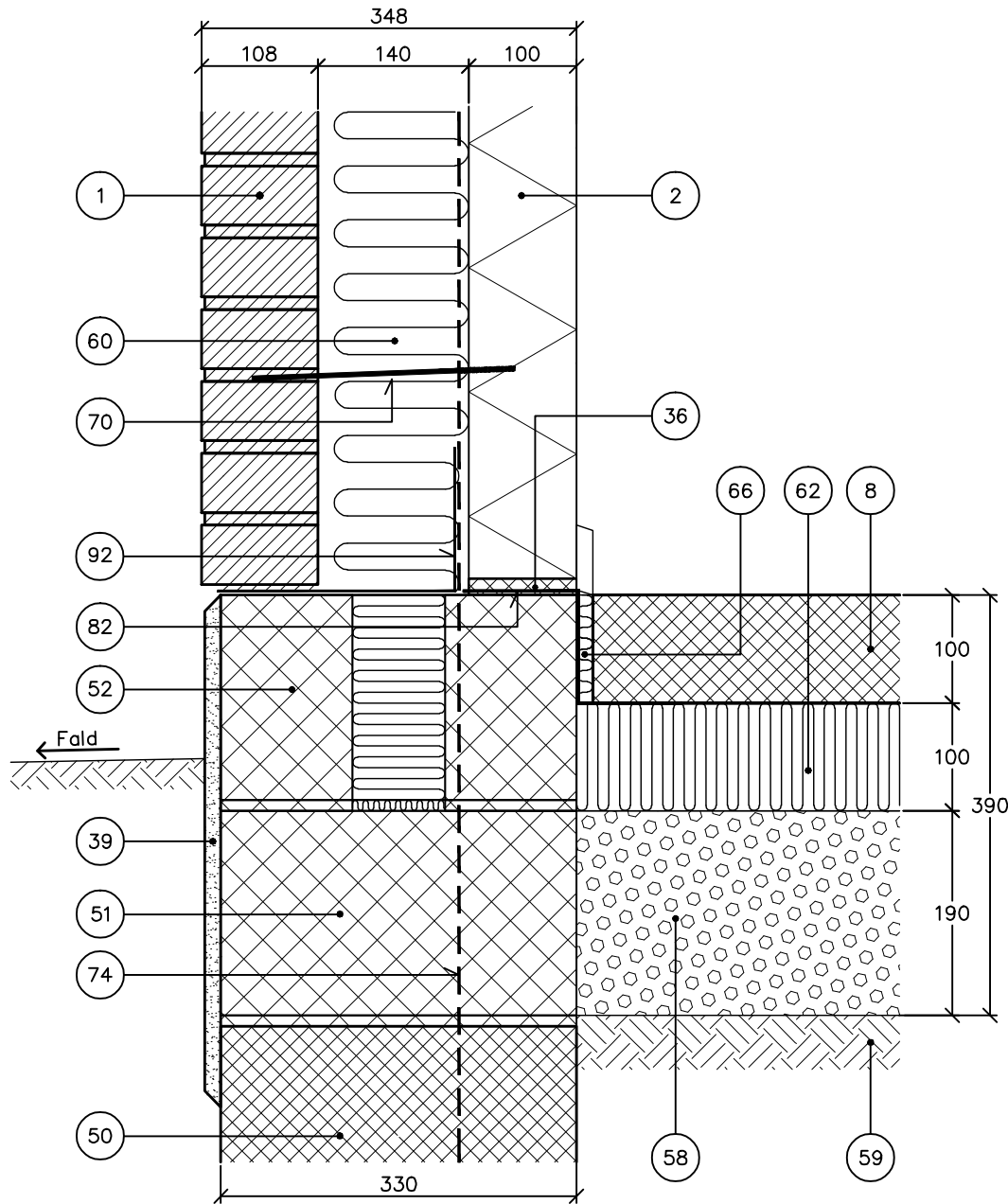


Sokkel (lodret snit)

Bagmur: H+H MultiPladen
 H+H VægElementet
 H+H MurBlokken

Fundament/Tynd gulvbelægning



- | | | | |
|----|--|-----|--------------------------|
| 1 | Tegl i formur | 59 | Bæredygtig jord |
| 2 | H+H MultiPladen
Bagmur:H+H VægElementet
H+H MurBlokken | 60 | Isolering |
| 8 | Betonplade | 62 | Trykfast isolering |
| 36 | Mørtel, dog lim/pap/lim
ved VægElementet | 66 | Kantisolering min. 15 mm |
| 39 | Sokkelpuds/udkast | 70 | H+H, ribbet murbinder |
| 50 | Betonfundament | 74 | Forankring af tag |
| 51 | Letklinkerblokke | 92 | Fugt-/radonspærre |
| 52 | Lecaterm-blok | 92 | Fugtspærre |
| 58 | Letklinker
(min. 190 mm) | 118 | Elastisk fugte |