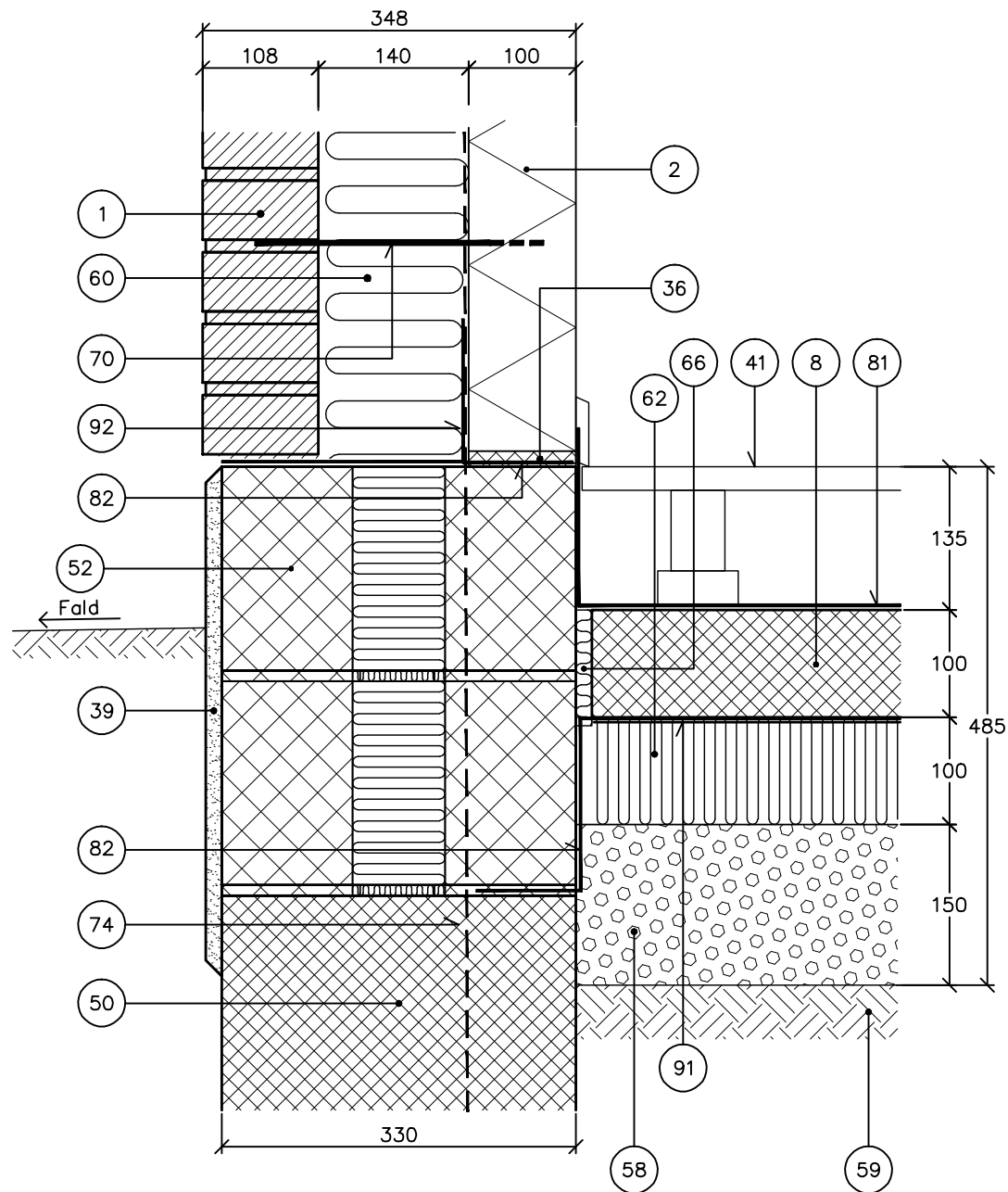


Sokkel (lodret snit)

Bagmur: H+H MultiPladen
 H+H VægElementet
 H+H MurBlokken

Fundament/Trægulv på strøer



- | | | | |
|----|---|----|-----------------------|
| 1 | Tegl i formur | 59 | Bæredygtig jord |
| 2 | Bagmur: H+H MultiPladen
H+H VægElementet
H+H MurBlokken | 60 | Isolering |
| 8 | Betonplade | 66 | Kantisolering |
| 36 | Mørtel, dog lim/pap/lim
ved VægElementet | 70 | H+H, ribbet murbinder |
| 39 | Sokkelpuds/udkast | 74 | Forankring af tag |
| 41 | Gulvkonstruktion | 81 | Dampspærre |
| 50 | Betonfundament | 82 | Fugt-/radonspærre |
| 52 | Lecaterm-blok | 91 | Evt. støbeunderlag |
| 58 | Letklinker 150 mm | 92 | Fugtspærre |