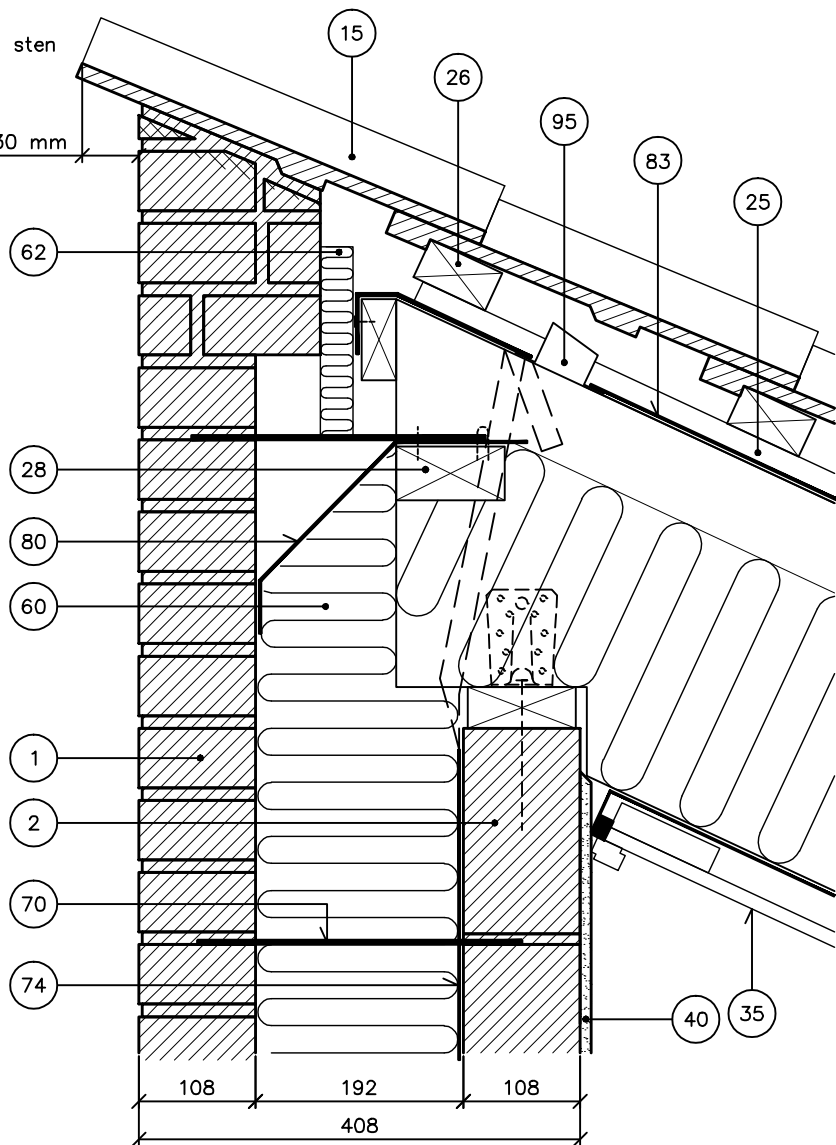




Tildannet sten

min. 30 mm



Tilslutning/kip (lodret snit)

Teglblokke i bagmur

Skråt tag

Tag med ensidigt fald, 25°, varmt tagrum

Undertag, banevare

Hulmur, 408 mm

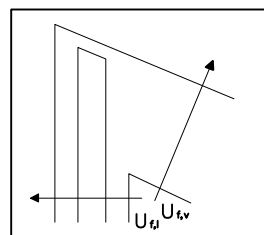
NOTE: Løsningen kan anvendes for falstagsten, såfremt tudtagsten eller lign. placeres i umiddelbar nærhed af ventilationsstuds i undertag.

- | | |
|---|--------------------------|
| ① Tegl i formur | ⑦⑦ Trådbinder |
| ② Teglblokke i bagmur | ⑦④ Forankring af tagværk |
| ①⑤ Tegltagsten (øverste række er topsten) | ⑧⑦ Fugtspærre |
| ②⑤ Afstandsliste | ⑧③ Undertag |
| ②⑥ Lægte | ⑨⑤ Ventilation |
| ②⑧ Vandret forankringspost mellem spær | |
| ③⑤ Omrids loft | |
| ④⑦ Puds | |
| ⑥⑦ Isolering | |
| ⑥② Trykfast isolering | |

07SA1

1.3.2006

Tegningshistorik 1.6.1999 – 07SA



U_{ti}	U_{te}
W/m^2K	
0,19	0,15