

Tilslutning (lodret snit)

Teglblokke i bagmur

Fladt tag

Mod ydervæg/indervæg

Træbjælkelag (bærende kant)

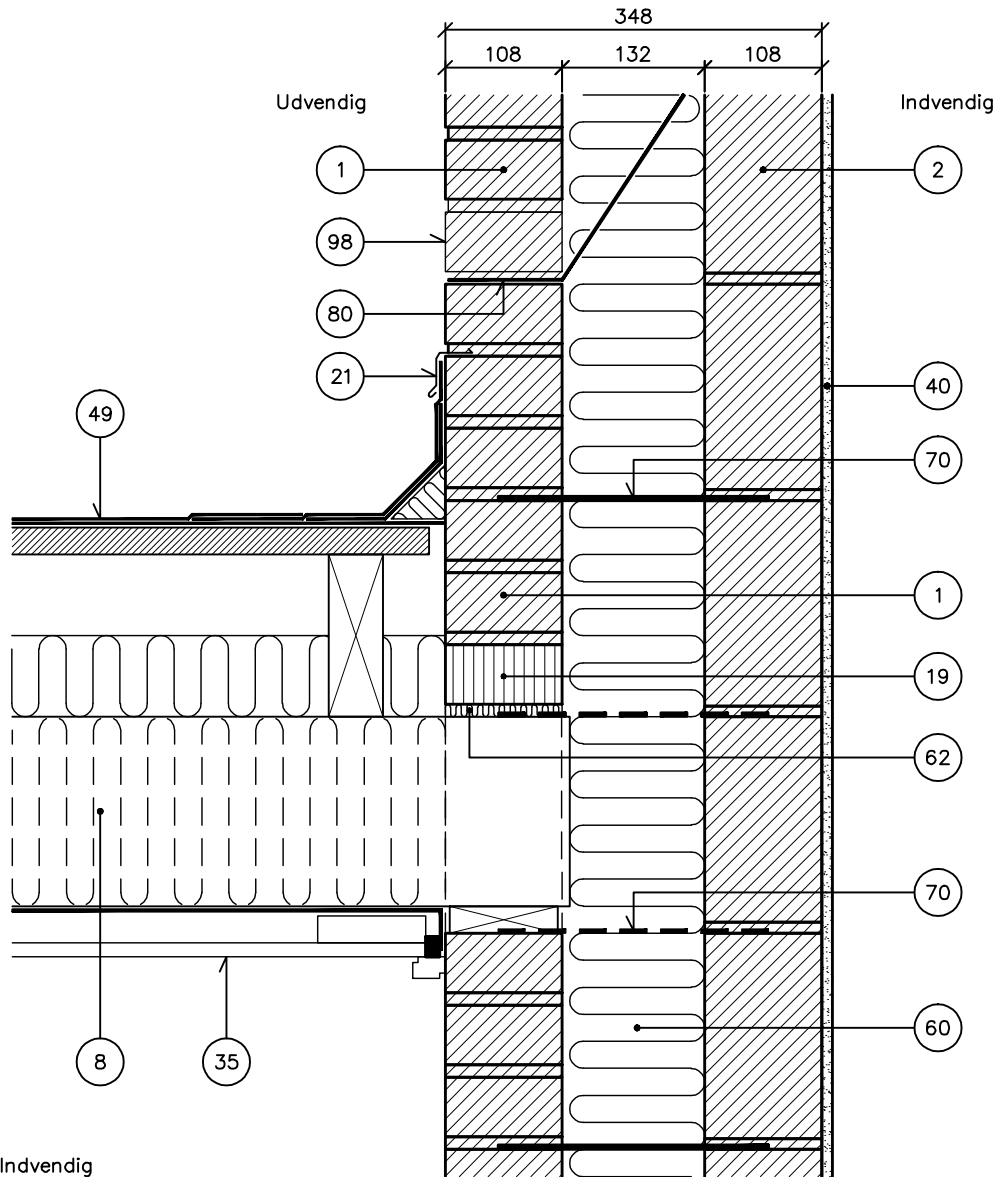
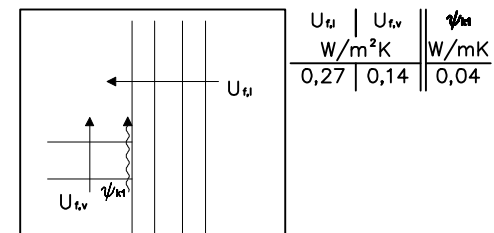
Hulmur, 348 mm

NOTE: Til murkrone kan anvendes tegning nr. M7MH og M7MI.

Som alternativ løsning til de åbne studsfiger kan anvendes et elektriskerrør/rundstok som ligges i fugen. Elektriskerrør/rundstok fjernes efter færdiggørelsen. Løsningen er vist på tegning nr. 010B.

Lufttæthed omkring bjælkeender sikres, således at BR's krav, om luftskifte gennem utætheder i klimaskærm kan overholdes. Luftskifte som følge af utæthed må ikke overstige 1,5 l/s pr. m² ved trykprøvning med 50 Pa.

- | | |
|---|--|
| ① Tegl i formur | ⑦ Trådbinder |
| ② Teglblokke i bagmur | ⑧ Fugtspærre |
| ③ Træbjælkelag | ⑨ 1-2 studsfiger pr. m ² friholdes for mørtel |
| ④ Isolerende byggesten (min. 3 skifter) | |
| ⑤ Løskant | |
| ⑥ Omrids loft | |
| ⑦ Puds | |
| ⑧ Tagkonstruktion | |
| ⑨ Isolering i randzone | |
| ⑩ Trykfast isolering over bjælkeender | |



1.3.2006

O7FE
Indvendig

Tegningshistorik	1.6.1999
------------------	----------