

Etageadskillelse (lodret snit)

Teglblokke i bagmur

Etagehus. Bærende kant

Letklinkerdæk

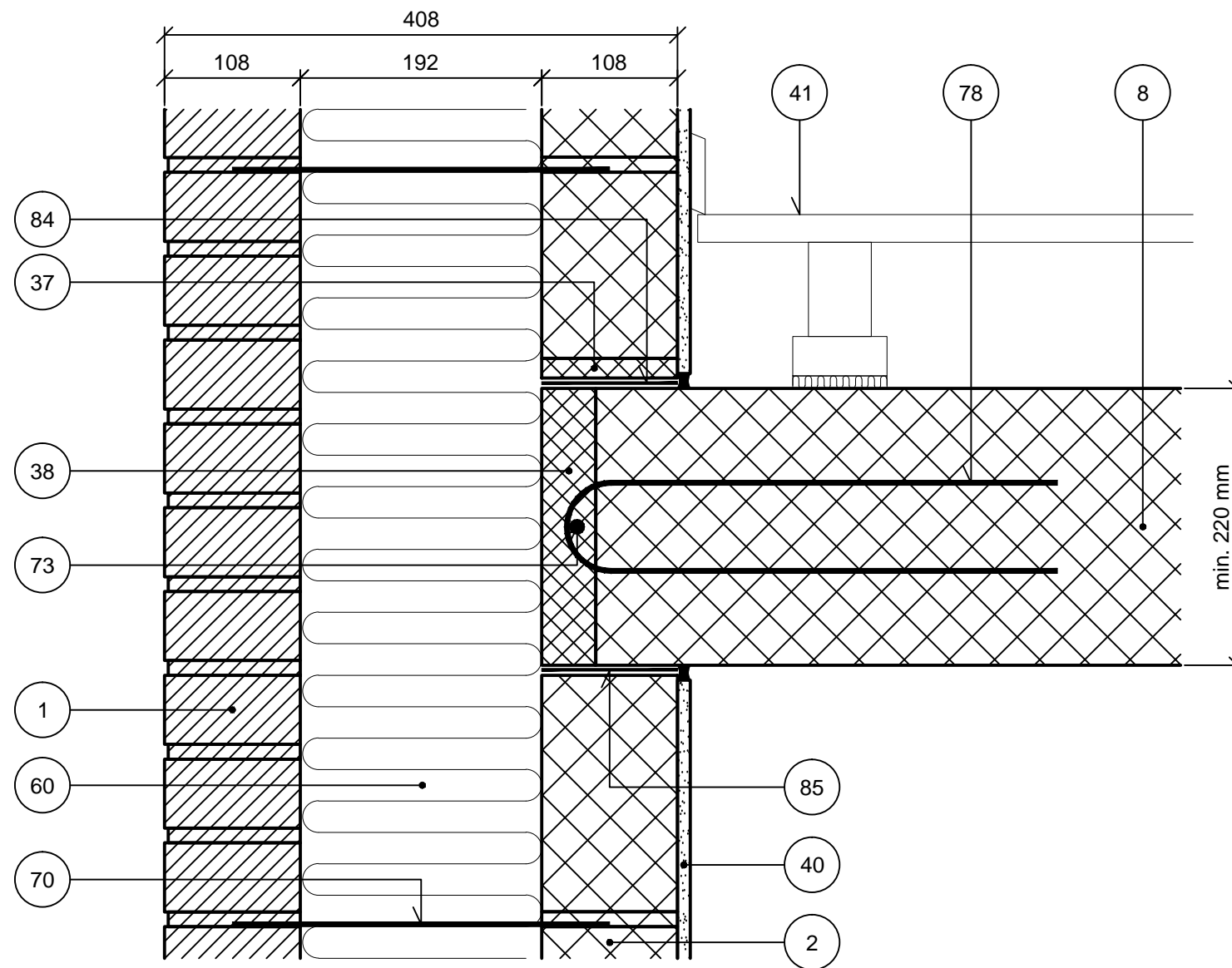
Hulmur, 408 mm

NOTE: Luftlydisolationen (vandret) $R'w \geq 55$ dB.

Lyftlydisolationen er afhængig af flanketransmissionen.

Trinlydniveau $L'n,w \leq 58$ dB.

- | | | | |
|----|-----------------------------------------------------|----|-----------------------------------------------------------|
| 1 | Tegl i formur | 78 | U-bøjle indstøbt i dækfuge |
| 2 | Tegl i bagmur, densitet min. 1600 kg/m ³ | 84 | Svær asfaltpap. Afsluttes med elastisk fuge |
| 8 | Letklinkerdæk, densitet min. 1750 kg/m ³ | 85 | Svær asfaltpap eller neopren. Afsluttes med elastisk fuge |
| 37 | Evt. stærkere mørtelfuge | | |
| 38 | Udstøbning | | |
| 40 | Puds | | |
| 41 | Omrids gulvkonstruktion | | |
| 60 | Isolering | | |
| 70 | Trådbinder | | |
| 73 | Kantarmering | | |



O6TA1

1.2.2013

Tegningshistorik

1.1.1997 - O6UA

1.6.1999 - M6TA

1.3.2006