

Etageadskillelse (lodret snit)

Teglblokke i bagmur

Etagehus. Bærende kant

Letklinkerdæk

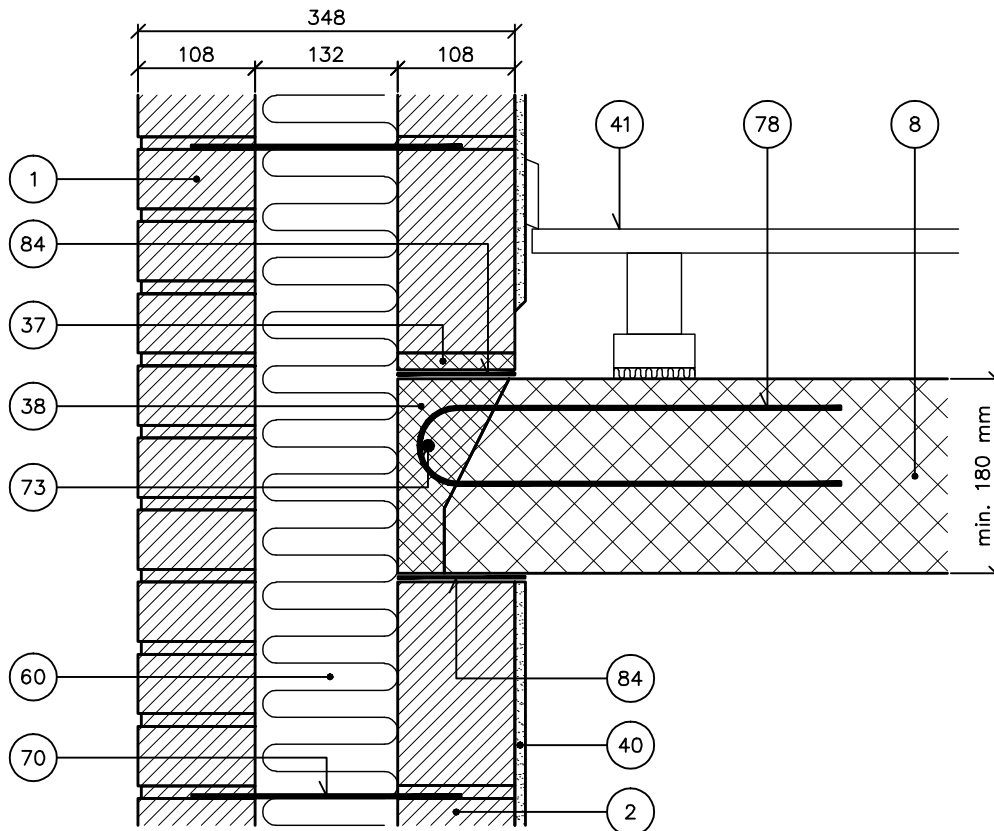
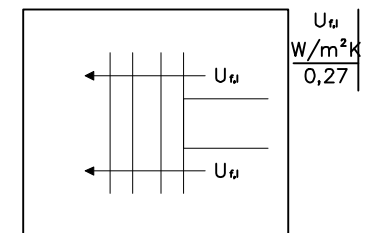
Hulmur, 348 mm

NOTE: Luftlydisolationen (vandret) $R'_{w} \geq 55$ dB.

Lyftlydisolationen er afhængig af flanketransmissionen.

Trinlydniveau $L'_{n,w} \leq 58$ dB.

- | | | | |
|----|--|----|----------------------------|
| 1 | Tegl i formur | 78 | U-bøjle indstøbt i dækfuge |
| 2 | Tegl i bagmur,
densitet min. 1600 kg/m ³ | 84 | Svær asfaltpap |
| 8 | Letklinkerdæk,
densitet min. 1750 kg/m ³ | | |
| 37 | Evt. stærkere mørtelfuge | | |
| 38 | Udstøbning | | |
| 40 | Puds | | |
| 41 | Omrids gulvkonstruktion | | |
| 60 | Isolering | | |
| 70 | Trådbinder | | |
| 73 | Kantarmering | | |



O6TA

1.3.2006

Tegningshistorik	1.1.1997 - O6UA	1.6.1999
------------------	-----------------	----------