

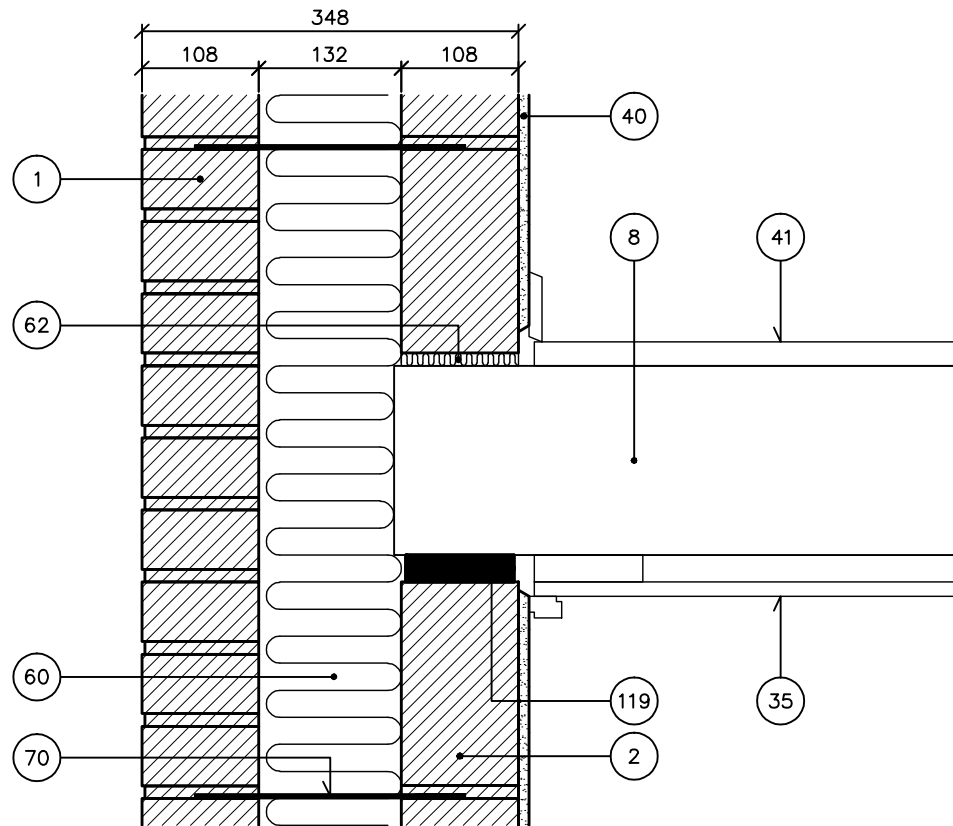
## Etageadskillelse (lodret snit)

Teglblokke i bagmur

Rækkehus. Bærende kant

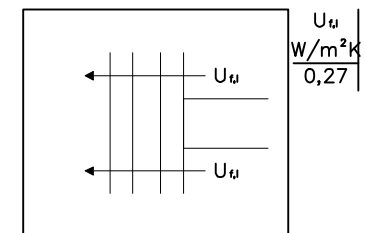
Træbjækelag

Hulmur, 348 mm



Note: Lufttæthed omkring bjælkeender sikres, således at BR's krav, om luftskifte gennem utætheder i klimaskærm kan overholdes. Luftskifte som følge af utæthed må ikke overstige 1,5 l/s pr. m<sup>2</sup> ved trykprøvning med 50 Pa.

- ① Tegl i formur
- ② Teglblokke i bagmur
- ⑧ Træbjækelag
- ③⑤ Loft
- ④① Puds
- ④① Gulvkonstruktion
- ⑥① Isolering
- ⑥② Trykfast isolering over bjælkeender
- ⑦① Trådbinder
- ①①⑨ F.eks. neoprenbrik



O6KA

1.3.2006

Tegningshistorik	1.1.1997 – O6UC	1.6.1999
------------------	-----------------	----------