

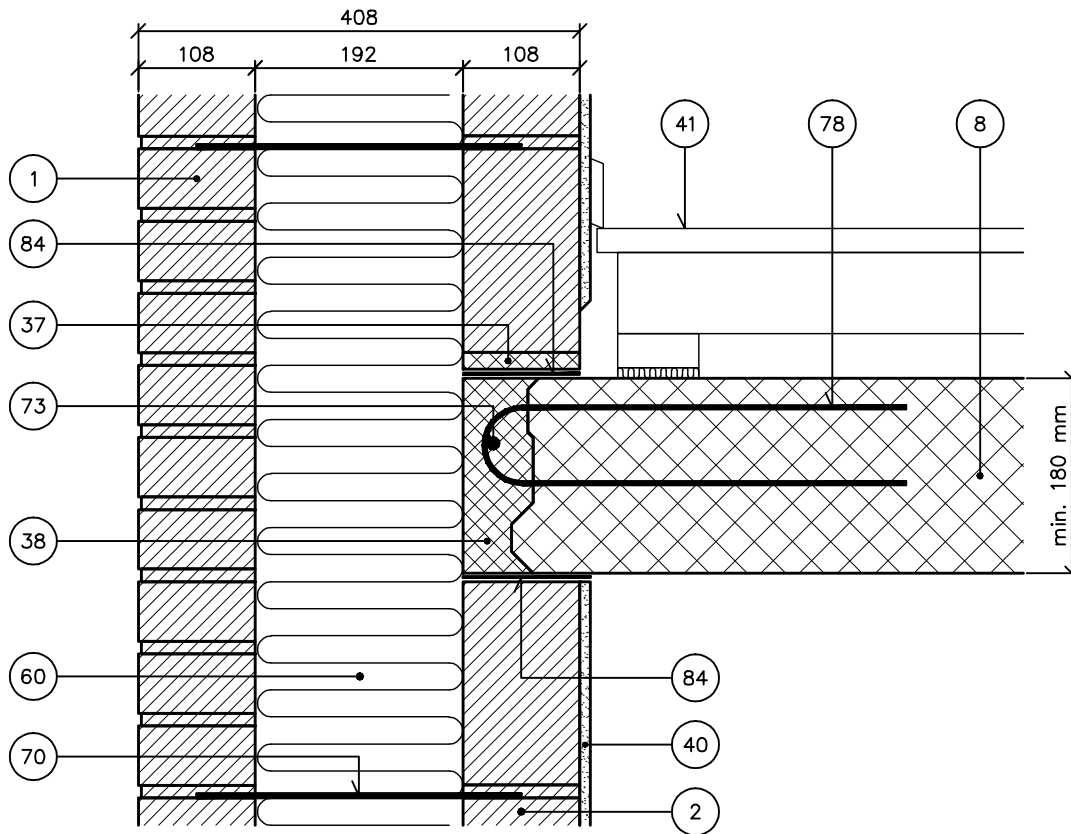
# Etageadskillelse (lodret snit)

Teglblokke i bagmur

Etagehus. Fri kant

Letklinkerdæk

Hulmur, 408 mm



NOTE: Luftlydisolationen (lodret)  $R'_{w} \geq 53$  dB.

Luftlydisolationen er afhængig af flanketransmissionen.

Trinlydniveau  $L'_{n,w} \leq 58$  dB.

- |    |   |    |                            |
|----|---|----|----------------------------|
| 1  | Tegl i formur   | 78 | U-bøjle indstøbt i dækside |
| 2  | Teglblokke i bagmur, densitet min. 1600 kg/m <sup>3</sup> | 84 | Svær asfaltpap             |
| 8  | Letklinkerdæk, densitet min. 1750 kg/m <sup>3</sup>       |    |                            |
| 37 | Evt. stærkere mørtelfuge                                  |    |                            |
| 38 | Udstøbning  |    |                            |
| 40 | Puds  |    |                            |
| 41 | Omrids gulvkonstruktion                                   |    |                            |
| 60 | Isolering   |    |                            |
| 70 | Trådbinder  |    |                            |
| 73 | Kantarmering  |    |                            |

O6EA1

1.3.2006

Tegningshistorik	1.1.1997 - O6UB	1.6.1999 - O6EA
------------------	-----------------	-----------------

