

Etageadskillelse (lodret snit)

Teglblokke i bagmur

Etagehus. Fri kant

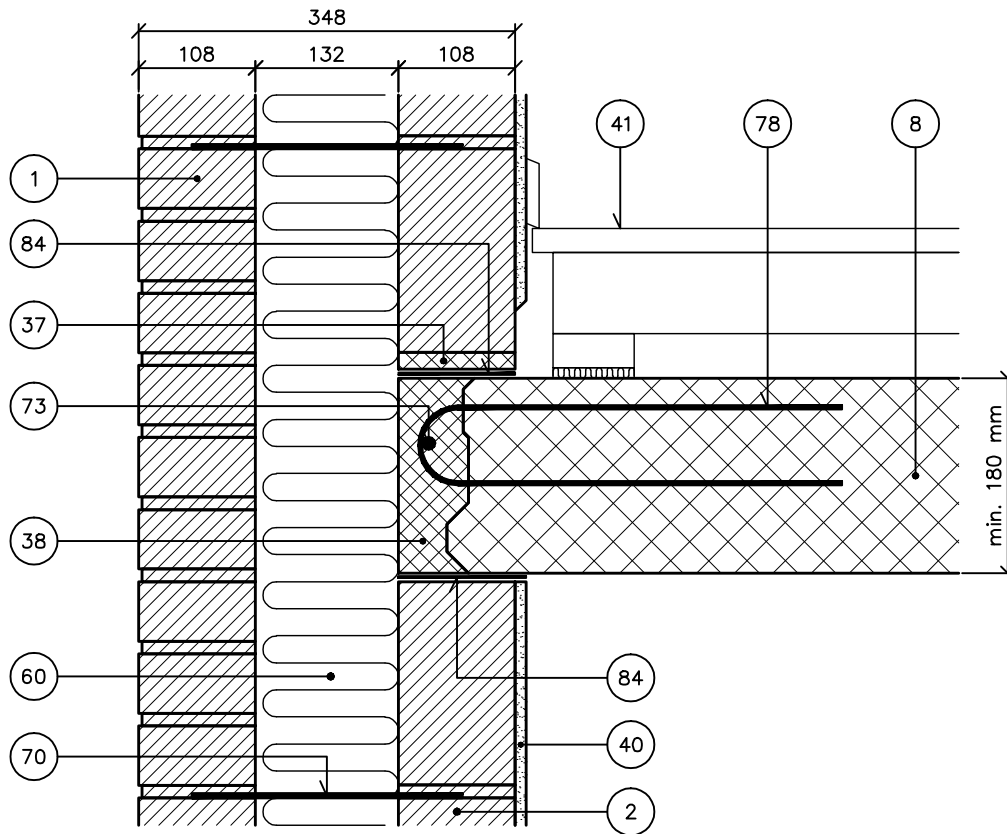
Letklinkerdæk

Hulmur, 348 mm

NOTE: Luftlydisolationen (lodret) $R'w \geq 53$ dB.

Luftlydisolationen er afhængig af flanketransmissionen.

Trinlydniveau $L'n,w \leq 58$ dB.



- 1 Tegl i formur
 - 2 Teglblokke i bagmur, densitet min. 1600 kg/m³
 - 8 Letklinkerdæk, densitet min. 1750 kg/m³
 - 37 Evt. stærkere mørtelfuge
 - 38 Udstøbning
 - 40 Puds
 - 41 Omrids gulvkonstruktion
 - 60 Isolering
 - 70 Trådbinder
 - 73 Kantarmering
- 78 U-bøjle indstøbt i dækside
 - 84 Sver asfaltpap

O6EA

1.3.2006

Tegningshistorik	1.1.1997 - O6UB	1.6.1999
------------------	-----------------	----------

