

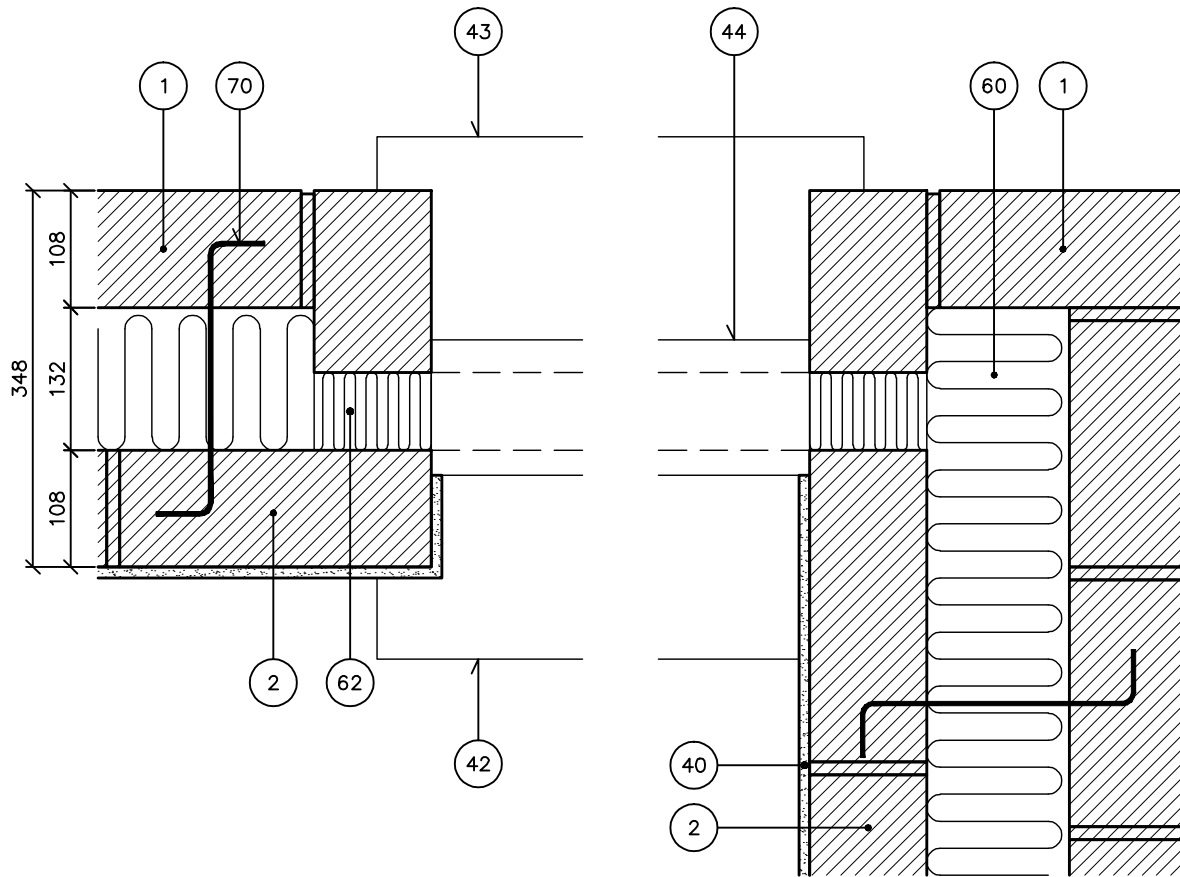
Vindue (vandret snit)

Teglbløkke i bagmur

Sidefåse

Tilbagetrukket vindue uden lysningspanel

Hulmur, 348 mm



NOTE: Ved lange flugter anbringes ikke bindere i hulmuren tæt på hjørnet.  
Vindueskarmer placeres ud for kuldebroafbrydelse med mindst 20 mm overlap ift. formur og bagmur. Se skitse fra DS 418.

- 1 Tegl i formur
- 2 Teglbløkke i bagmur
- 40 Puds
- 42 Omrids vinduesplade
- 43 Omrids sølbæk
- 44 Omrids vindue
- 60 Isolering
- 62 Trykfast isolering
- 70 Trådbinder

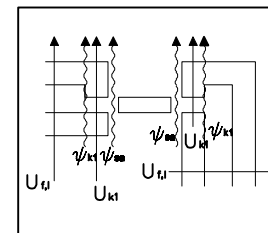
O4SC

1.3.2006

Tegningshistorik

1.1.1997

1.6.1999



$U_{ti}$	$U_{kt}$	$\psi_{ti}$	$\psi_{kt}$
W/m <sup>2</sup> K		W/mK	
0,27	0,51	0	0,09