

Vindue (vandret snit)

Teglblokke i bagmur

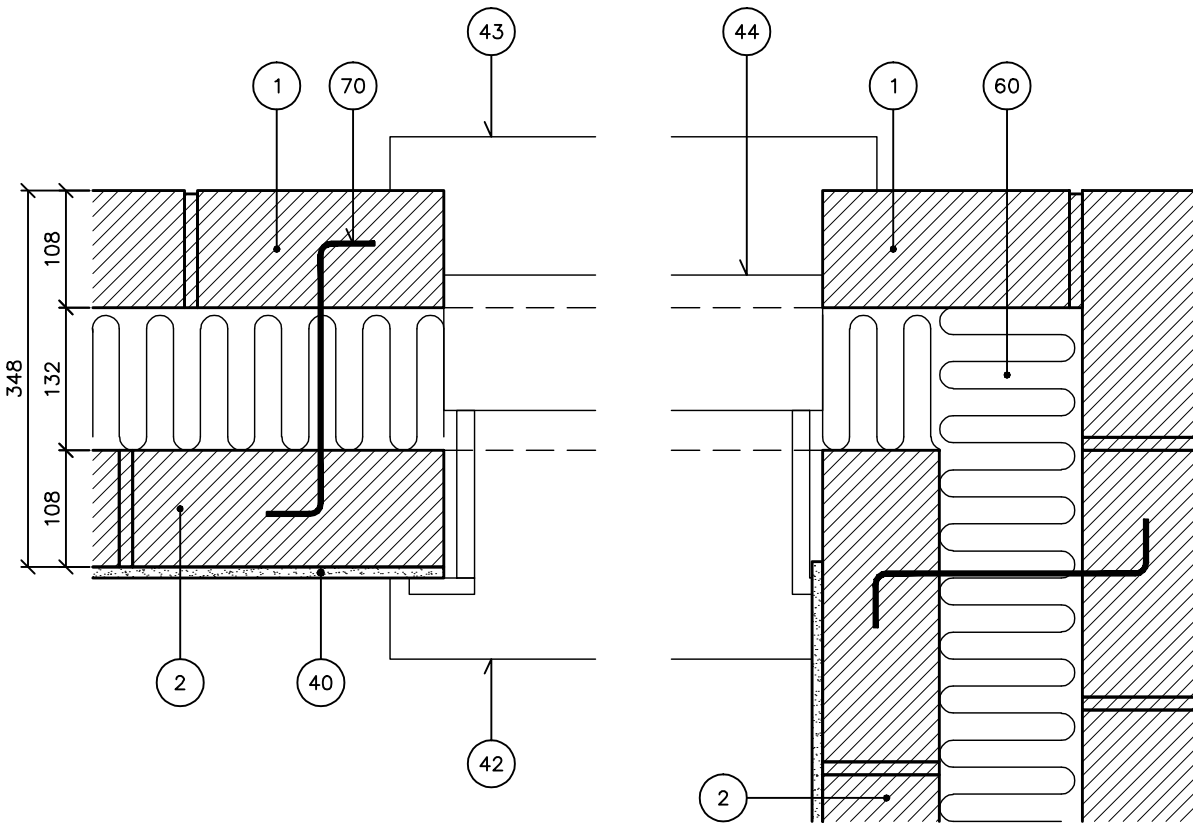
Sidefåse

Fremskudt vindue med lysningspanel

Hulmur, 348 mm

NOTE: Ved lange flugter anbringes ikke bindere i hulmuren tæt på hjørnet.

- ① Tegl i formur
- ② Teglblokke i bagmur
- ④0 Puds
- ④2 Omrids vinduesplade
- ④3 Omrids sølbæk
- ④4 Omrids vindue
- ⑥0 Isolering
- ⑦0 Trådbinder



04SB

1.3.2006

Tegningshistorik	1.1.1997	1.6.1999
------------------	----------	----------

