

Vindue (vandret snit)

Teglbløkke i bagmur

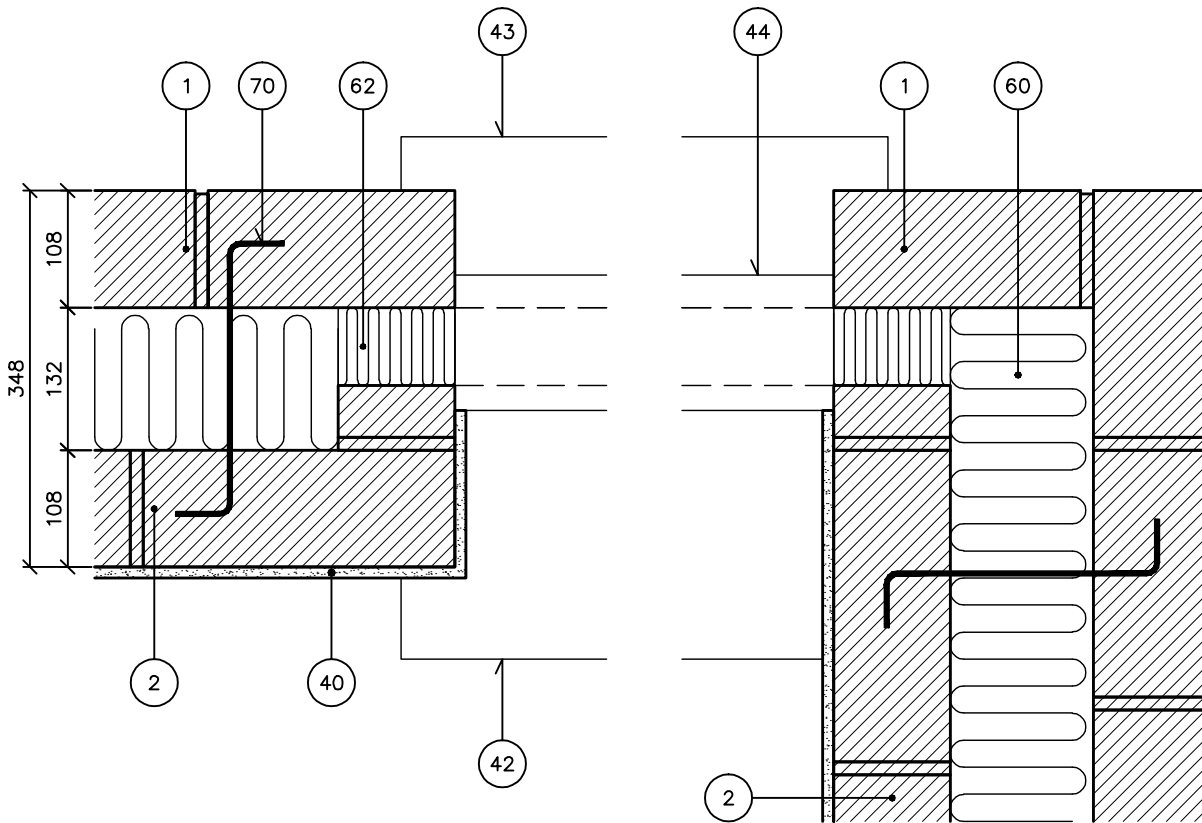
Sidefåse

Fremskudt vindue uden lysningspanel

Hulmur, 348 mm

NOTE: Ved lange flugter anbringes ikke bindere i hulmuren tæt på hjørnet.  
Vindueskarme placeres ud for kuldebroafbrydelse med mindst 20 mm overlap ift. formur og bagmur. Se skitse fra DS 418.

- ① Tegl i formur
- ② Teglbløkke i bagmur
- ④① Puds
- ④② Omrids vinduesplade
- ④③ Omrids sølbæk
- ④④ Omrids vindue
- ⑥① Isolering
- ⑥② Trykfast isolering
- ⑦① Trådbinder



O4SA

1.3.2006

Tegningshistorik	1.6.1999
------------------	----------

