

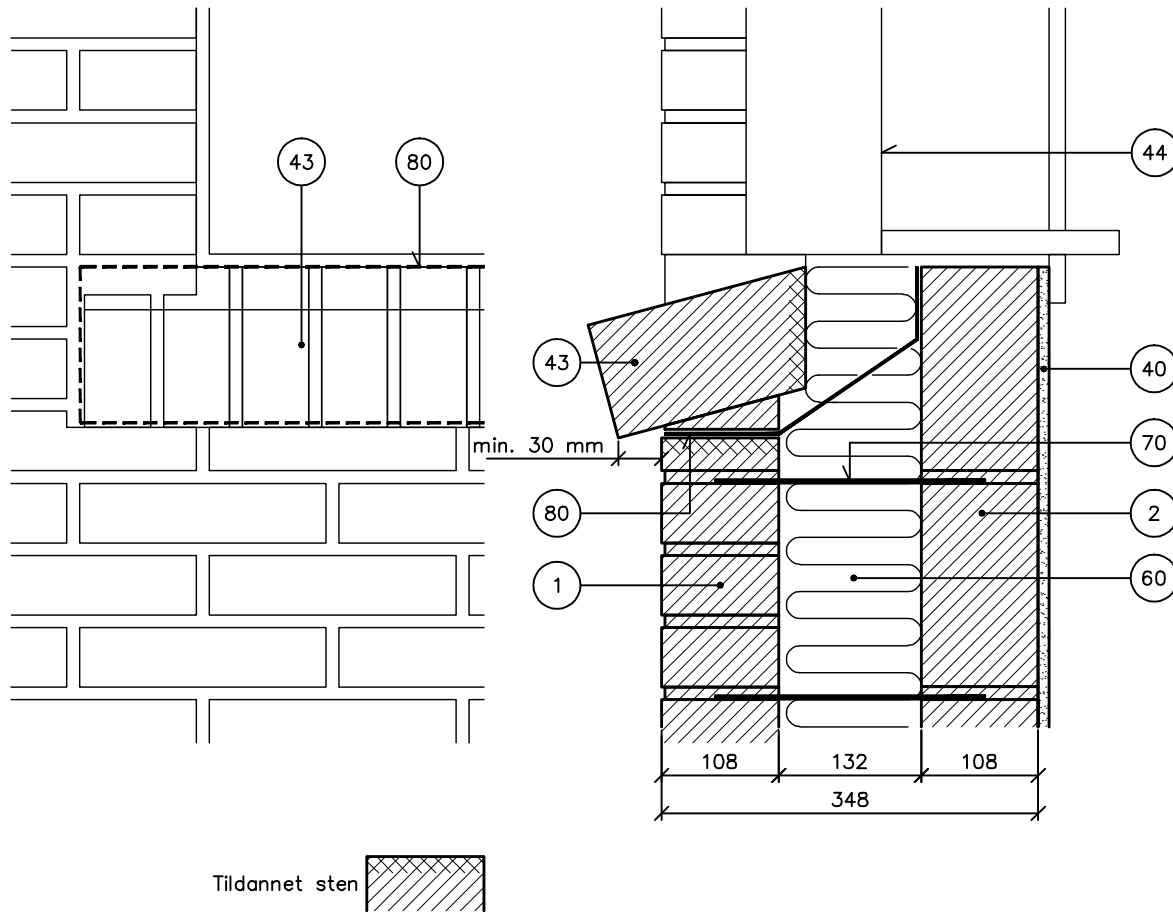
Vindue (lodret snit)

Teglblokke i bagmur

Rulskiftesålbæk

Fremskudt vindue med lysningspanel

Hulmur, 348 mm



- 1 Tegl i formur
- 2 Teglblokke i bagmur
- 40 Puds
- 43 Rulskiftesålbæk. Evt. formsten A20, se tegn. nr. M4RD1
- 44 Omrids vindue
- 60 Isolering
- 70 Trådbinder
- 80 Fugtsperre

O4RB

1.3.2006

Tegningshistorik	1.1.1997	1.6.1999
------------------	----------	----------

