

Vindue (lodret snit)

Teglbløkke i bagmur

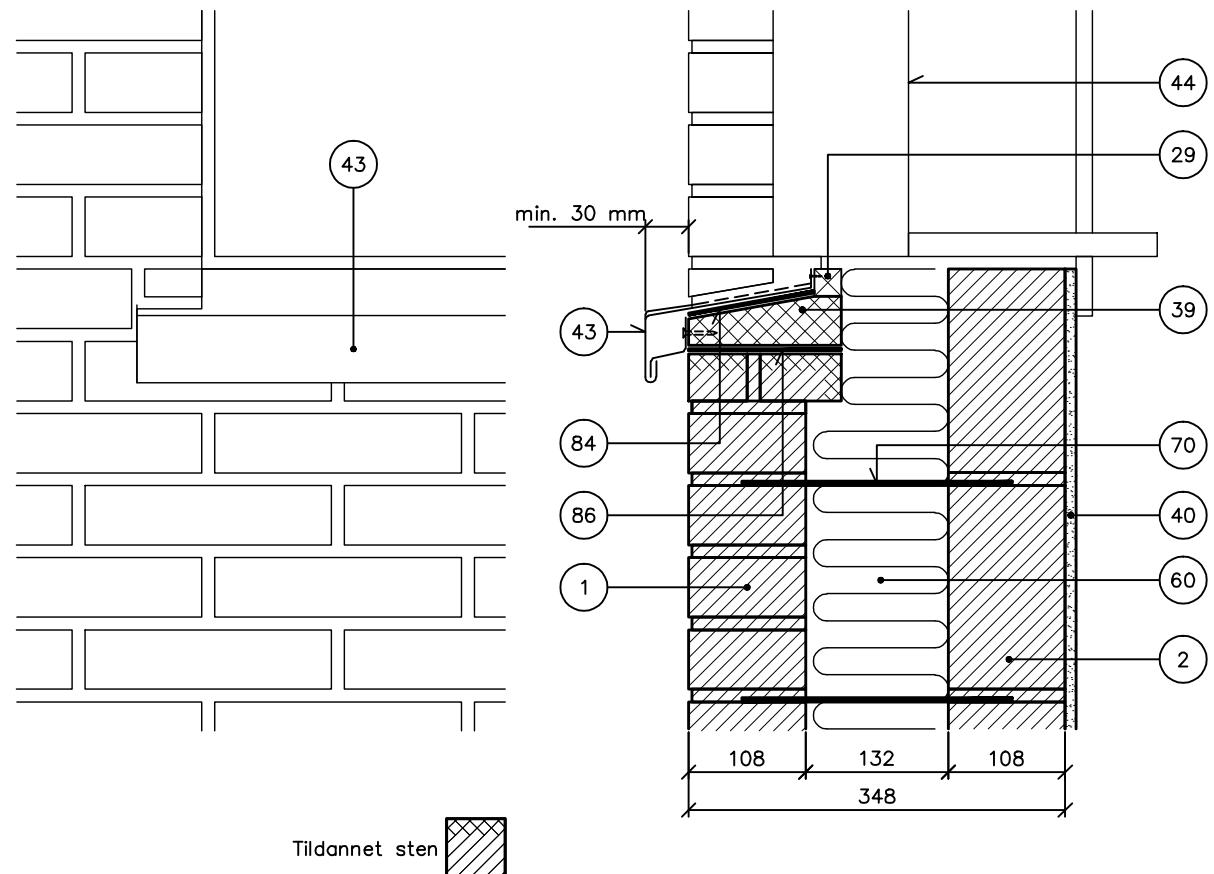
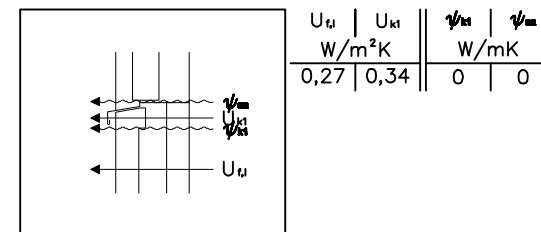
Metalsålbæk

Fremskudt vindue med lysningspanel

Hulmur, 348 mm

NOTE: Murværk og betonunderlag skal hærde i min. 7 døgn inden metalsålbækken monteres.

- 1 Tegl i formur
- 2 Teglbløkke i bagmur
- 29 Trykimprægneret liste
- 39 Beton
- 40 Puds
- 43 Metalsålbæk/endebund med inddækning
- 44 Omrids vindue
- 60 Isolering
- 70 Trådbinder
- 84 Asfaltpap
- 86 Glidelag (f.eks. pap)



O4MB 1.3.2006

Tegningshistorik	1.1.1997	1.6.1999
------------------	----------	----------