

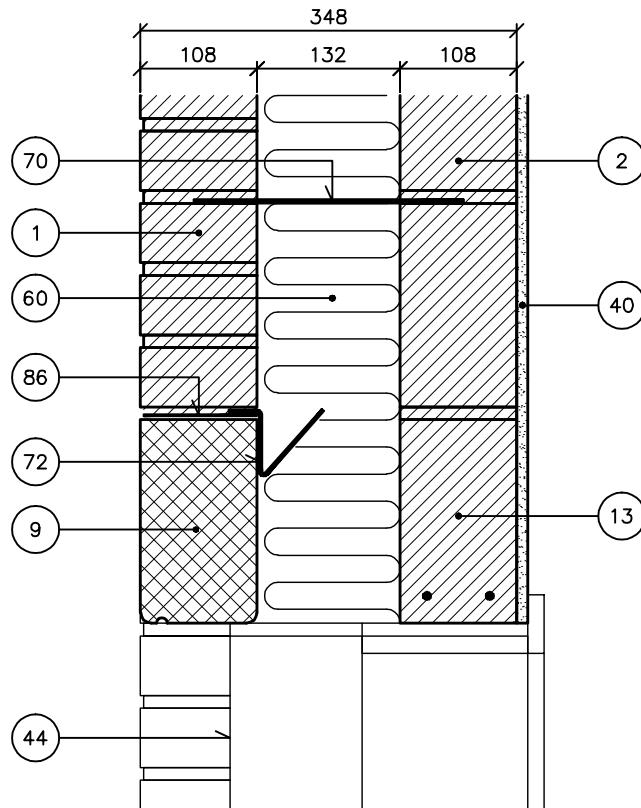
Vindue (lodret snit)

Teglblokke i bagmur

Øvre fals. Betonbjælke i formur

Teglbjælke i bagmur. TB-rende

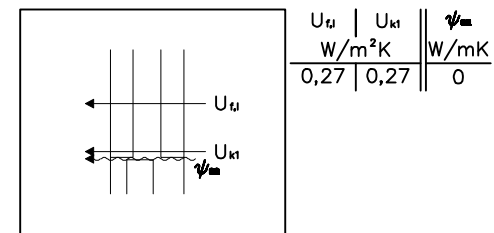
Hulmur, 348 mm



NOTE: Lodrette, gennemgående dilatationsfuger indlægges ved betonbjælkens lodrette kanter.

TB-rende monteres i tæt forbindelse med bagside af formur og det sikres, at lejevuge er 100% fyldt. Lejevuge trykkes/komprimeres i såvel forside som bagside.

- ① Tegl i formur
- ② Teglblokke i bagmur
- ⑨ Betonbjælke
- ⑬ Teglbjælke
- ④① Puds
- ④④ Omrids vindue
- ⑥① Isolering
- ⑦① Trådbinder
- ⑦② TB-rende, $l = \text{muråbning} + 2 \times 260 \text{ mm}$
- ⑧⑥ Glidelag (f.eks. pap)



O4FC

1.3.2006

Tegningshistorik	1.1.1997 – O4EG	1.6.1999
------------------	-----------------	----------