

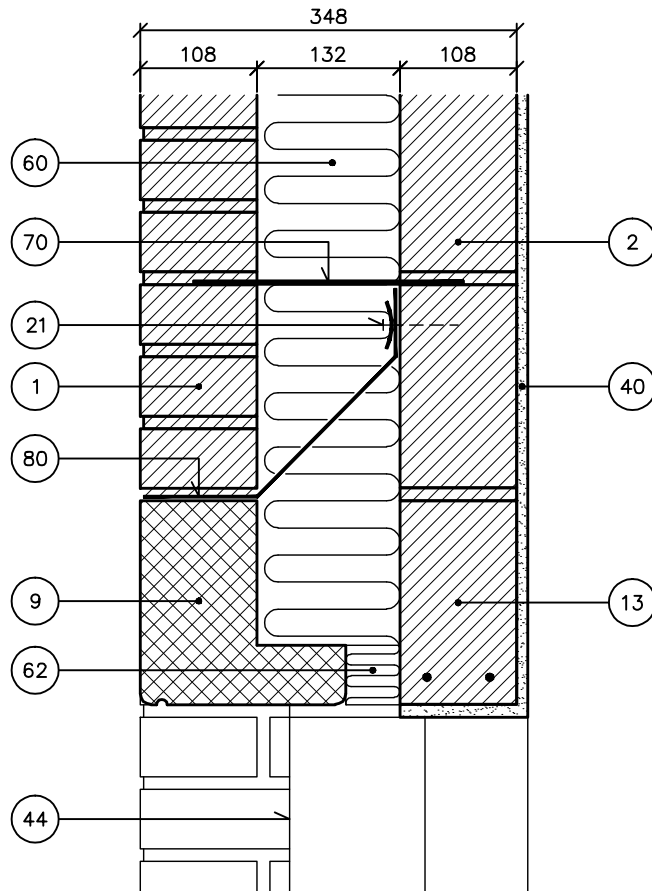
Vindue (lodret snit)

Teglblokke i bagmur

Øvre fals. Betonbjælke i formur

Teglbjælke i bagmur

Hulmur, 348 mm



NOTE: Lodrette, gennemgående dilatationsfuger indlægges ved betonbjælkens lodrette kanter.

Vindueskarm placeres ud for kuldebro-afbrydelse med mindst 20 mm overlap ift. både formur og bagmur. Se skitse fra DS 418.

- ① Tegl i formur
- ② Teglblokke i bagmur
- ⑨ Betonbjælke
- ⑬ Teglbjælke
- ⑳ Klemliste
- ④① Puds
- ④④ Omrids vindue
- ⑥① Isolering
- ⑥② Trykfast isolering
- ⑦① Trådbinder
- ⑧① Fugtsperre

O4FA

1.3.2006

Tegningshistorik	1.1.1997 – O4EC	1.6.1999
------------------	-----------------	----------

