

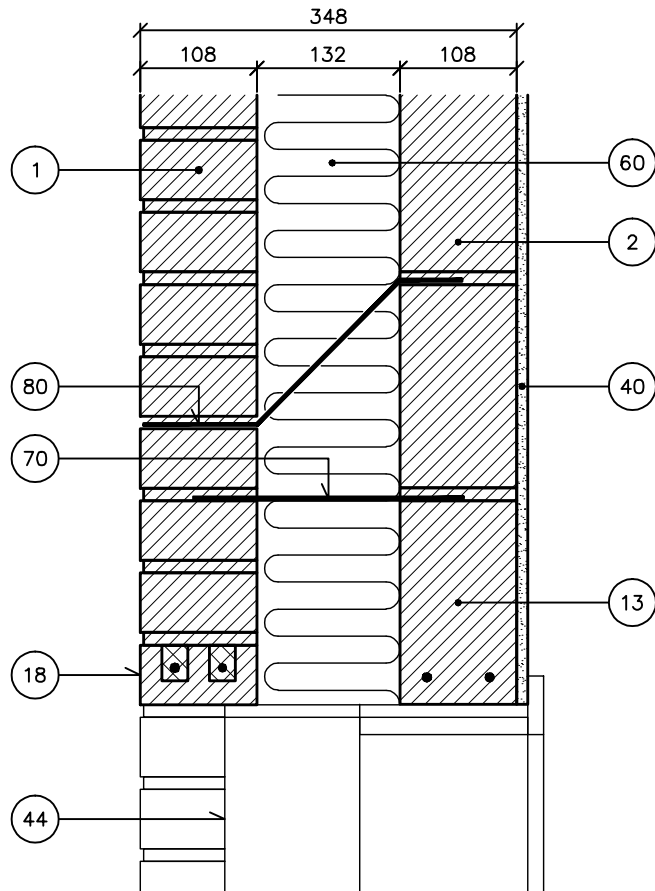
Vindue (lodret snit)

Teglblokke i bagmur

Øvre fals. Med pap

Tegloverligger (b = 108 m) i formur. Teglbjælke i bagmur

Hulmur, 348 mm



- 1 Tegl i formur
- 2 Teglblokke i bagmur
- 13 Teglbjælke
- 18 Tegloverligger
- 40 Puds
- 44 Omrids vindue
- 60 Isolering
- 70 Trådbinder
- 80 Fugtpærre

O4EA

1.3.2006

Tegningshistorik	1.1.1997	1.6.1999
------------------	----------	----------

