

Gavl/tagfod/lodret skel (lodret snit)

Tegl i bagmur

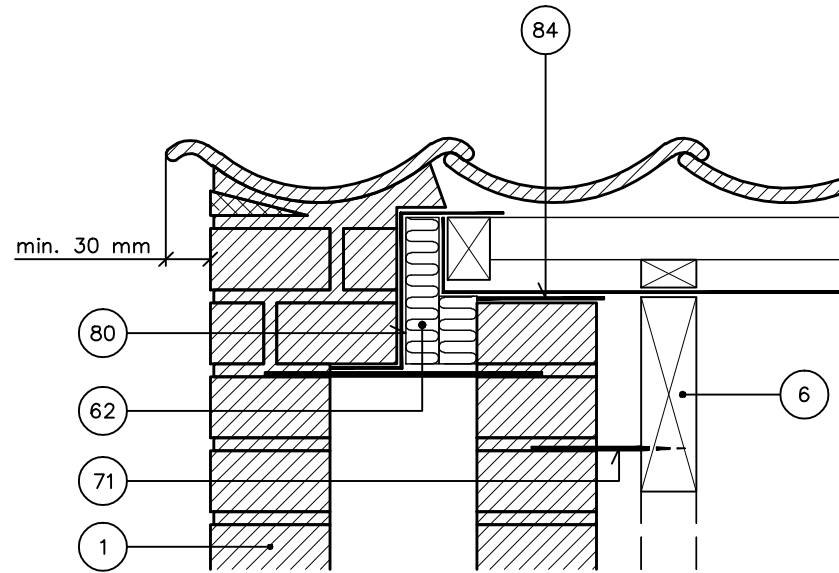
Udvendig

Forskudte gavle, 45°

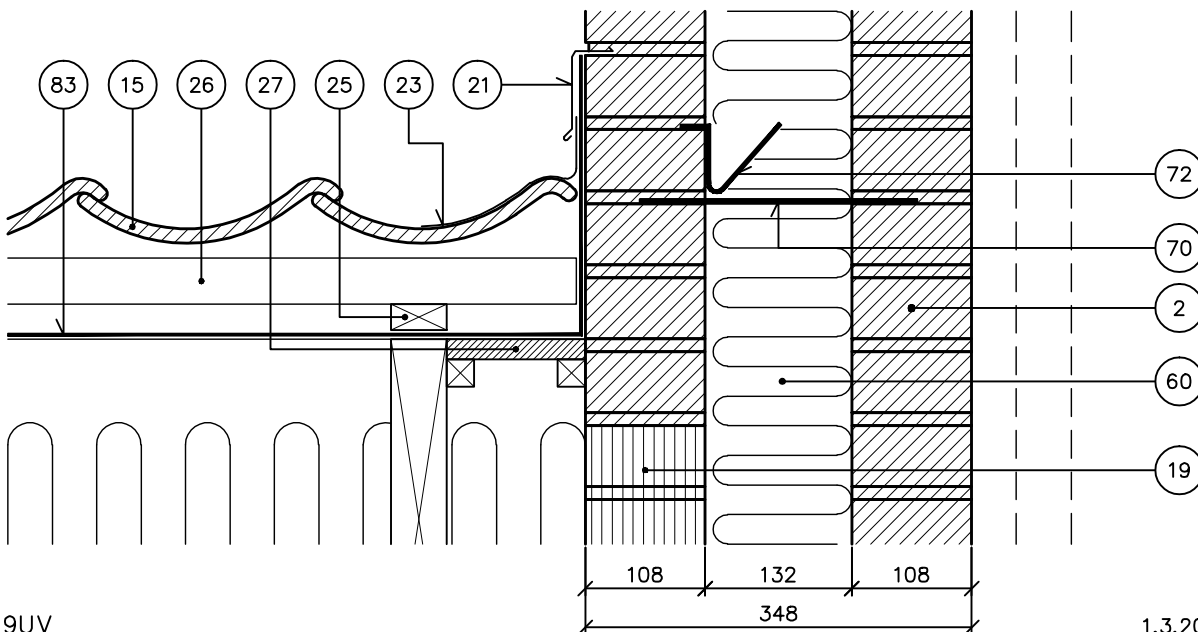
Hulmur, 348 mm

Tildannet sten

min. 30 mm



NOTE: Løsningen må anvendes for falstagsten, hvis udluftningen føres helt til det fri.



- | | | | |
|----|---------------------------------------|----|--|
| 1 | Tegl i formur | 60 | Isolering |
| 2 | Tegl i bagmur | 62 | Trykfast isolering |
| 6 | Spær | 70 | Trådbinder |
| 15 | Tegltagsten | 71 | Trådbinder, fastholdt |
| 19 | Isolerende byggesten (min. 3 skifter) | 72 | TB-rende med endebund. Aftrappes med 25 cm overlæg |
| 21 | Inddækning | 80 | Fugtspærre |
| 23 | Blyfri inddækning | 83 | Undertag |
| 25 | Afstandsliste | 84 | Sver asfaltpap |
| 26 | Lægte | | |
| 27 | Vandfast krydsfiner | | |

M9UV

1.3.2006