

Tagfod/lodret skel/gavl (lodret snit)

Tegl i bagmur

Indvendig

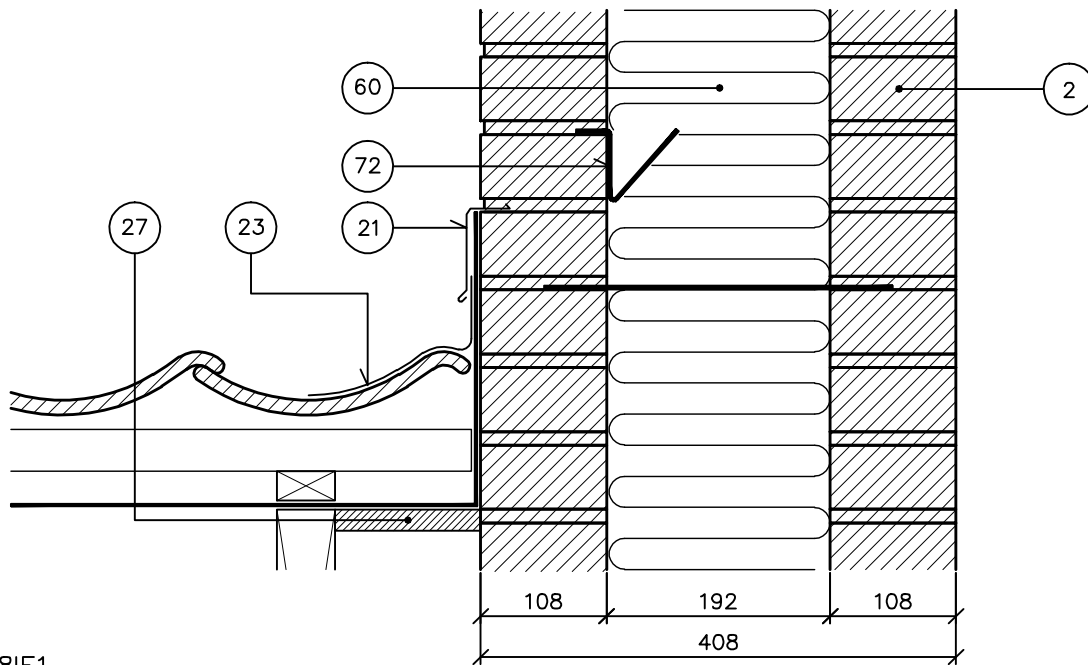
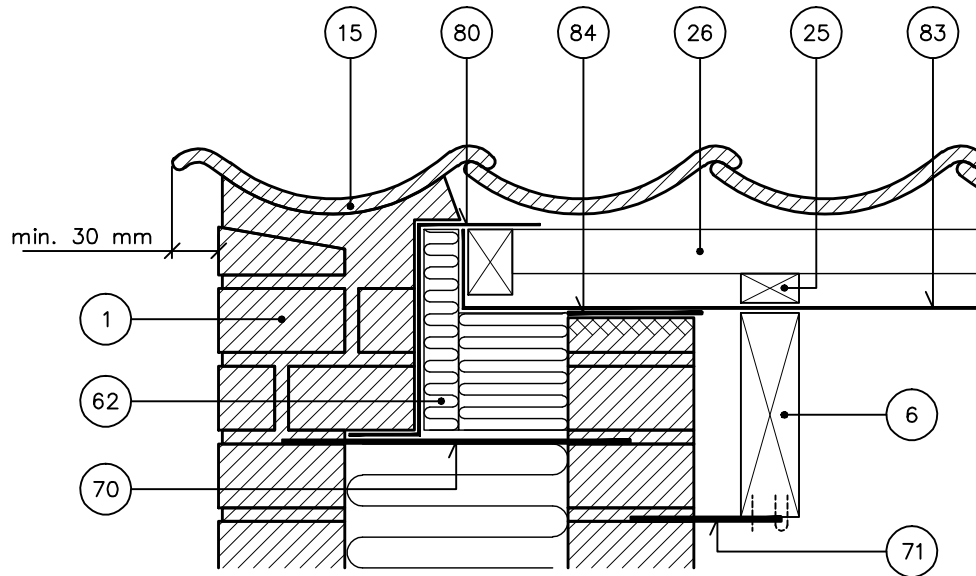
Forskudte gavle, 25°

Undertag, banevare

Hulmur, 408 mm

NOTE: Der må ikke anvendes bindere, ledere eller andre faste forbindelser mellem dobbeltvæggens vægdele.

Tildannet sten



- | | | | |
|----|---------------------|----|-------------------------|
| 1 | Tegl i formur | 62 | Trykfast isolering |
| 2 | Tegl i bagmur | 70 | Trådbinder |
| 6 | Spær | 71 | Trådbinder, fastholdt |
| 15 | Tegtagsten | 72 | TB-rende med 1 endebund |
| 21 | Løskant | 80 | Fugtspærre |
| 23 | Bly | 83 | Undertag |
| 25 | Afstandsliste | 84 | Svær asfaltpap |
| 26 | Lægte | | |
| 27 | Vandfast krydsfiner | | |
| 60 | Isolering | | |

M8IE1

1.3.2006