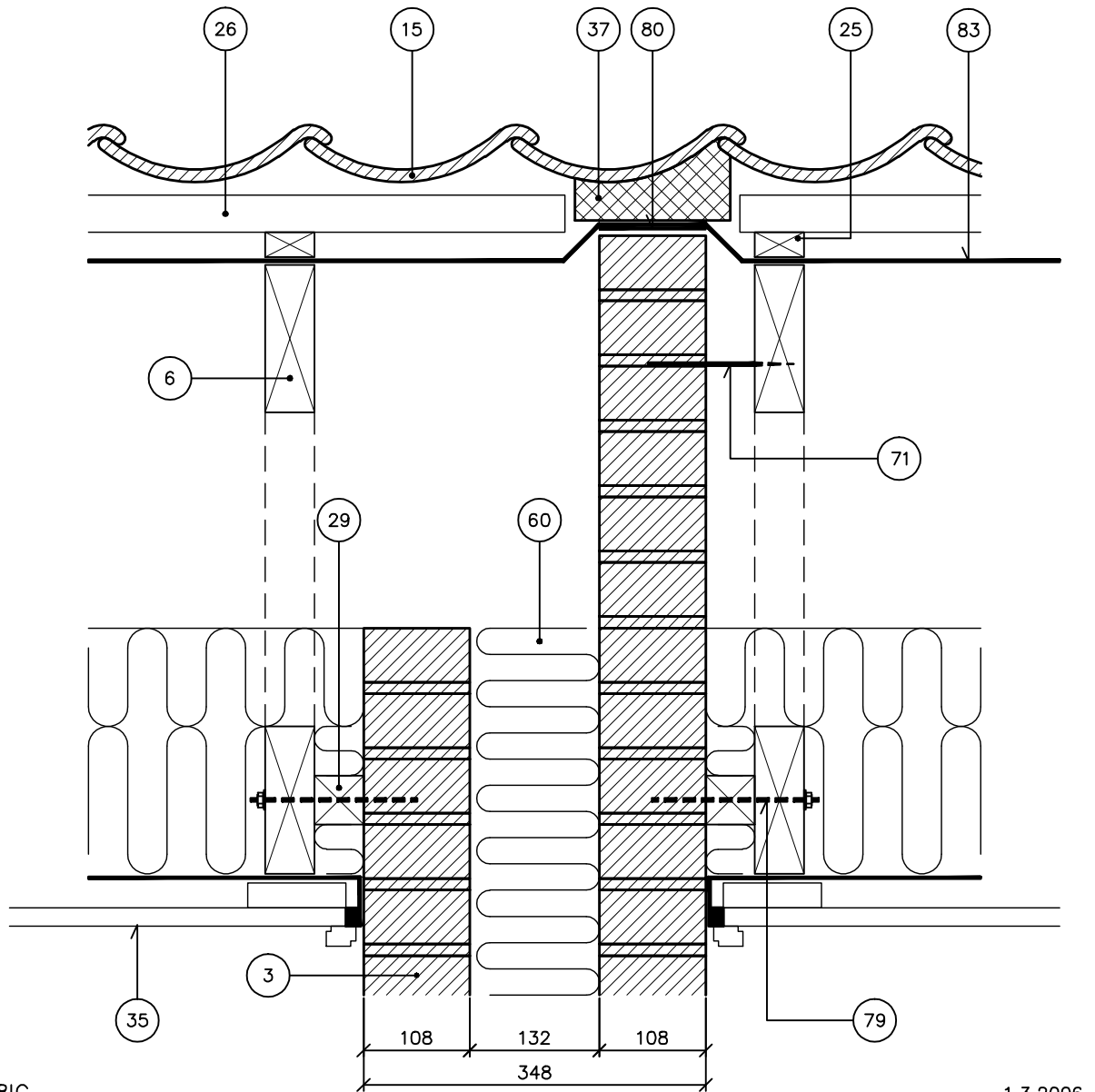


Tagfod/lodret skel (lodret snit)

Tegl i skillevæg

Indvendig

Lejlighedsskel



NOTE: Der må ikke anvendes bindere, ledere eller andre faste forbindelser mellem dobbeltvæggens vægdele.

Konstruktionen godkendes i hvert enkelt tilfælde af de stedlige brandmyndigheder.

- | | | | |
|----|-------------------------------------|----|---------------------------------------|
| 3 | Tegl i skillevæg | 79 | Indboret muranker, fastholdt til spær |
| 6 | Spær | 80 | Fugtspærre |
| 15 | Tegltagsten | 83 | Undertag |
| 25 | Afstandsliste | | |
| 26 | Lægte, afbrydes på hver side af væg | | |
| 29 | Mellemlægsklods | | |
| 35 | Loft | | |
| 37 | Mørtelpude | | |
| 60 | Isolering | | |
| 71 | Trådbinder, indboret | | |

M81C

1.3.2006

Tegningshistorik	1.6.1999
------------------	----------

