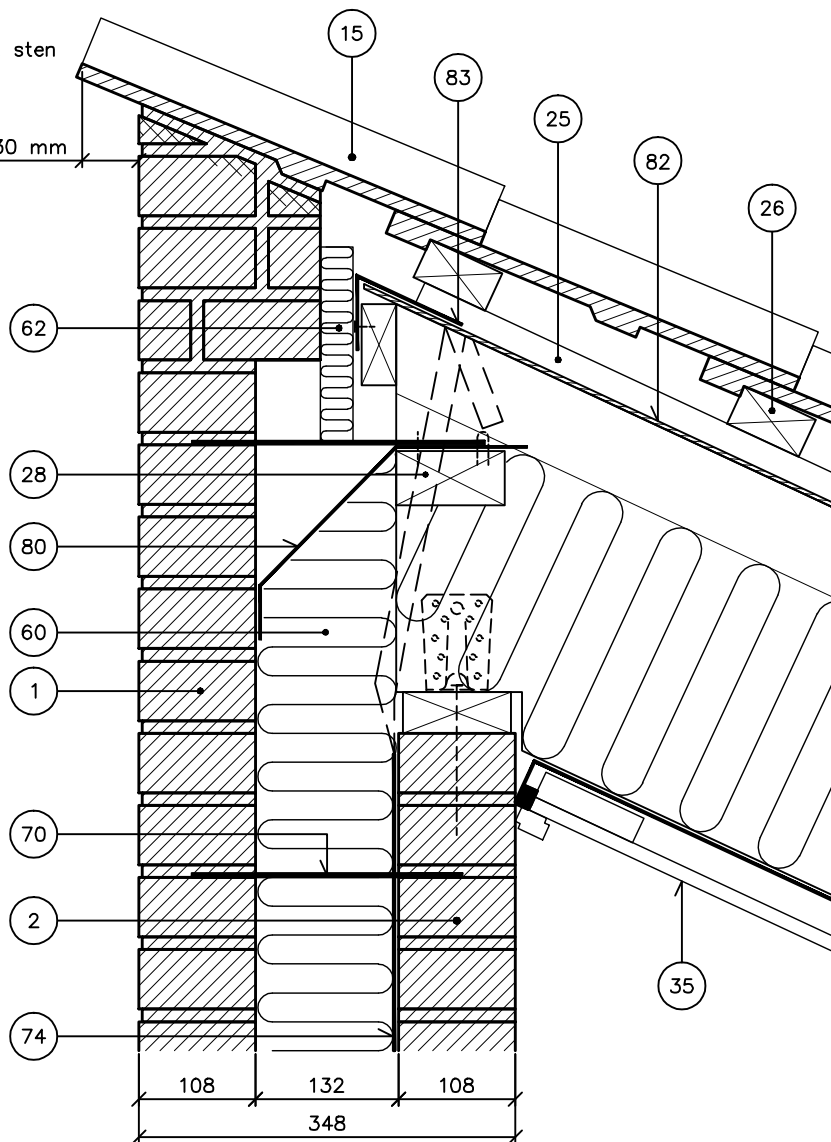




Tildannet sten

min. 30 mm



Tilslutning/kip (lodret snit)

Tegl i bagmur

Skråt tag

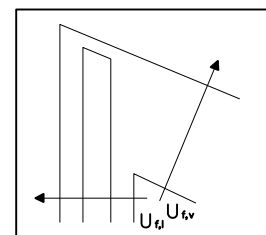
Tag med ensidigt fald, 25°, varmt tagrum

Undertag, diff. åben plademateriale

Hulmur, 348 mm

NOTE: Løsningen kan anvendes for falstagsten, såfremt tudtagsten eller lign. placeres i umiddelbar nærhed af ventilationsstuds i undertag.

- | | | | |
|----|--|----|---------------------------------|
| 1 | Tegl i formur | 74 | Forankring af tagværk |
| 2 | Tegl i bagmur | 80 | Fugtspærre |
| 15 | Tegltagsten (øverste række er topsten) | 82 | Plademateriale, diff. åben |
| 25 | Afstandsliste | 83 | Fugtspærre, klæbet til undertag |
| 26 | Lægte | | |
| 28 | Vandret forankringspost mellem spær | | |
| 35 | Omrids loft | | |
| 60 | Isolering | | |
| 62 | Trykfast isolering | | |
| 70 | Trådbinder | | |



$$\begin{array}{c|c} U_u & U_{t,v} \\ \hline W/m^2K & \\ \hline 0,27 & 0,15 \end{array}$$

M7SB

1.3.2006

Tegningshistorik