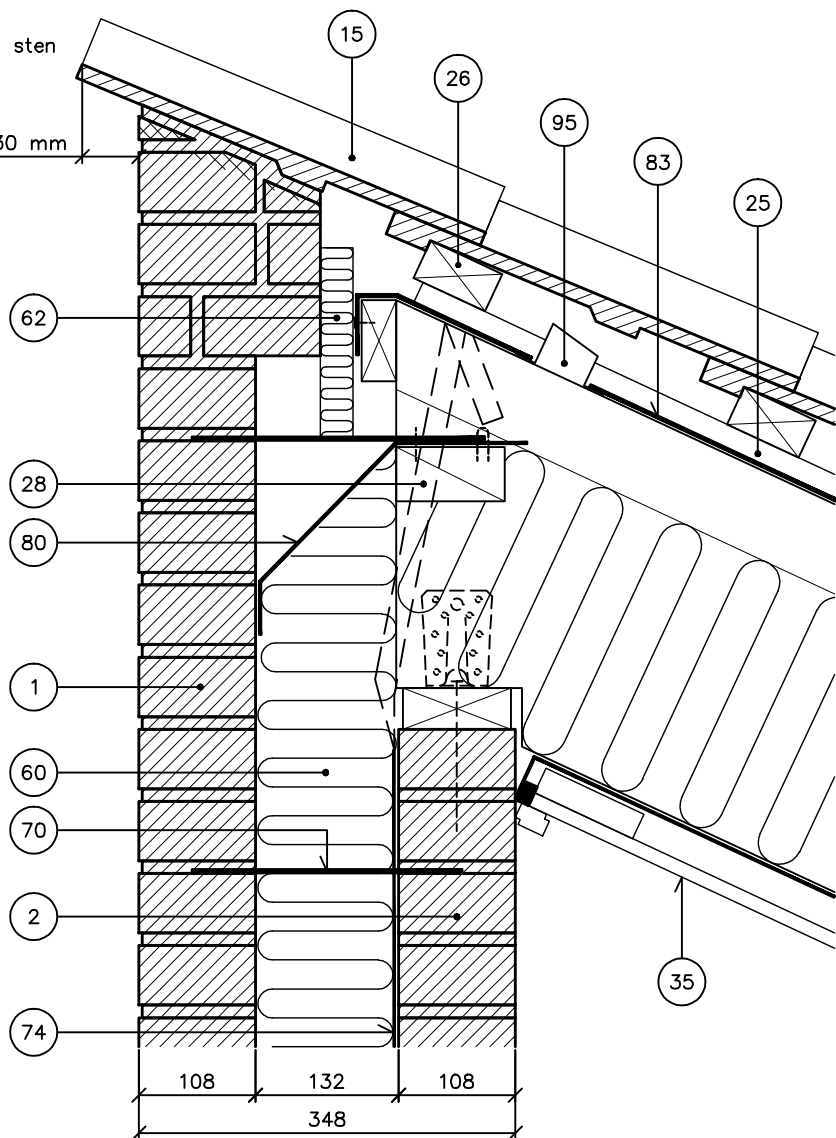




Tildannet sten

min. 30 mm



Tilslutning/kip (lodret snit)

Tegl i bagmur

Skråt tag

Tag med ensidigt fald, 25°, varmt tagrum

Undertag, banevare

Hulmur, 348 mm

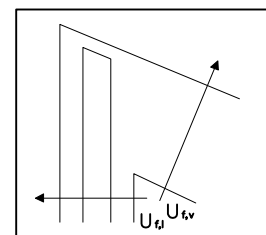
NOTE: Løsningen kan anvendes for falstagsten, såfremt tudtagsten eller lign. placeres i umiddelbar nærhed af ventilationsstuds i undertag.

- | | |
|--|--------------------------|
| ① Tegl i formur | ⑦④ Forankring af tagværk |
| ② Tegl i bagmur | ⑧① Fugtspærre |
| ⑮ Tegltagsten (øverste række er topsten) | ⑧③ Undertag |
| ⑮⑤ Afstandsliste | ⑨⑤ Ventilation |
| ⑮⑥ Lægte | |
| ⑮⑧ Vandret forankringspost mellem spær | |
| ⑮③ Omrids loft | |
| ⑮① Isolering | |
| ⑮② Trykfast isolering | |
| ⑮⑦ Trådbinder | |

M7SA

1.3.2006

Tegningshistorik	1.1.1997	1.6.1999
------------------	----------	----------



U_{ti}	U_{te}
W/m^2K	
0,27	0,15