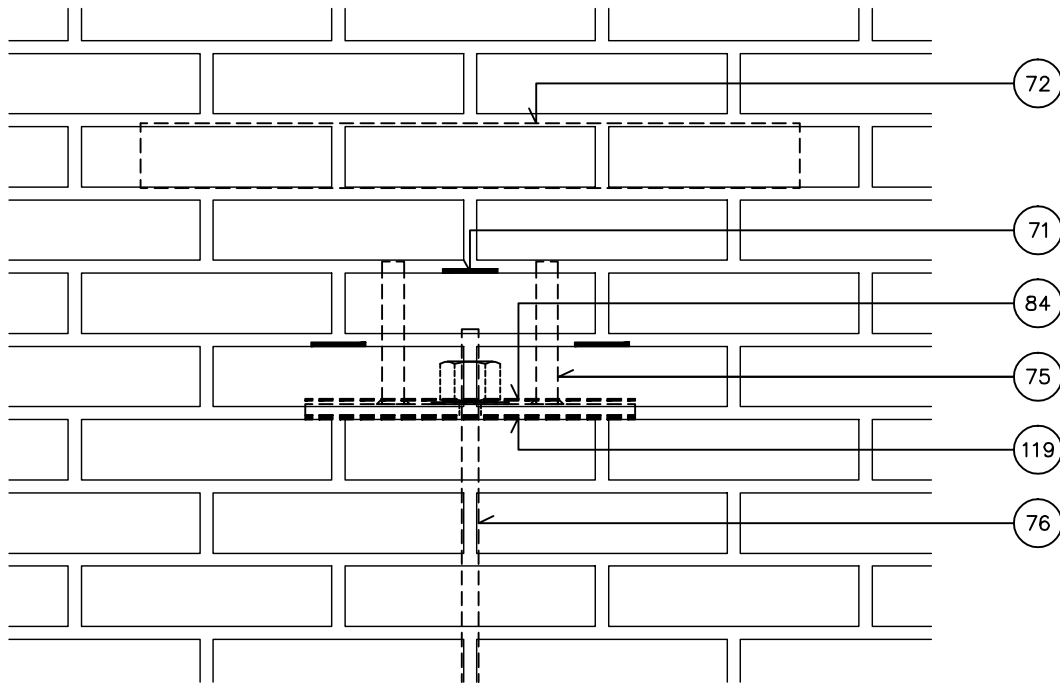


Tilslutning (lodret snit)

Tegl i bagmur

Efterspændt murværk

Skjult topbeslag, snit C - C



NOTE: Vedr. dimensionering:

- Systemet anvendes typisk på vægge uden eller med svag lodret last.
- Dimensioneringsvejledning leveres af stålleverandør.

Vedr. udførelse:

- Opspændingen bør foretages når murværket er fuldt hærdet.
- Opspændingen foretages med donkraft.
- Systemet leveres færdigt af stålleverandør, hvor de enkelte elementer er korrosionsbeskyttet i h.t. DS 414.

- 71 Trådbinder,  $l = 300$  mm. Forankringslængde kan være reduceret
- 72 TB-rende, længde = 600 mm
- 75 Specialfremstillet profil
- 76 Højstyrkestang,  $\varnothing 15$  mm,  $f_{yk} = 1080$  MPa
- 84 Pap, pålimet  $b = 100$  mm - tildannet
- 119 Trykudlignende neoprenstrimmel, 320x70x4 mm. Hårdhed: Shore 70