

Tilslutning (lodret snit)

Tegl i bagmur

Efterspændt murværk

Skjult topbeslag, snit B – B

NOTE: Vedr. dimensionering:

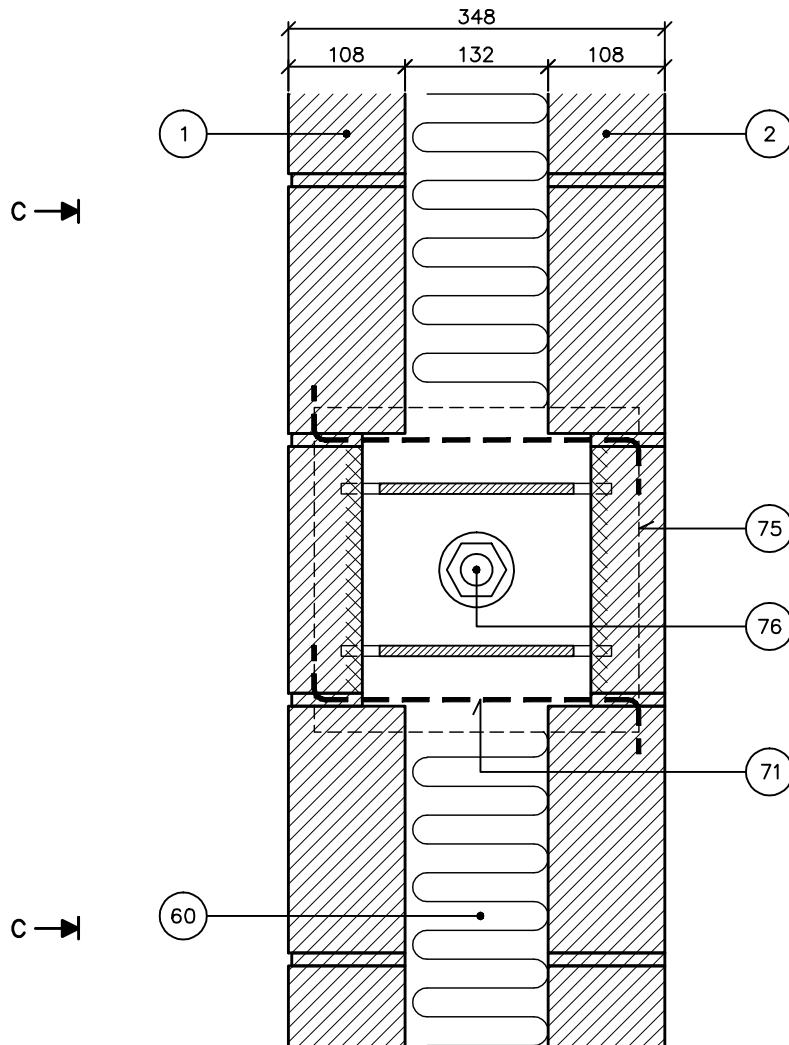
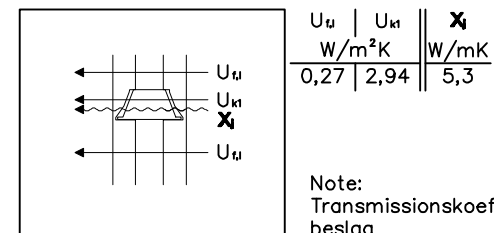
- Systemet anvendes typisk på vægge uden eller med svag lodret last.
- Dimensioneringsvejledning leveres af stålleverandør.

Vedr. udførelse:

- Opspændingen bør foretages når murværket er fuldt hærdet.
- Opspændingen foretages med donkraft.
- Systemet leveres færdigt af stålleverandør, hvor de enkelte elementer er korrosionsbeskyttet i h.t. DS 414.

Vedr. snit C – C, se tegn. nr. M7PE.

- ① Tegl i formur
- ② Tegl i bagmur
- ⑥0 Isolering
- ⑦1 Trådbinder, $l = 300$ mm. Forankringslængde kan være reduceret
- ⑦5 Specialfremstillet profil
- ⑦6 Højstyrkestang, $\varnothing 15$ mm, $f_{yk} = 1080$ MPa



Tildannet sten



M7PD

1.3.2006

Tegningshistorik

15.8.2001