

Tilslutning (lodret snit)

Tegl i bagmur

Efterspændt murværk

Skjult topbeslag, snit A - A

NOTE: Vedr. dimensionering:

- Systemet anvendes typisk på vægge uden eller med svag lodret last.
- Dimensioneringsvejledning leveres af stålleverandør.

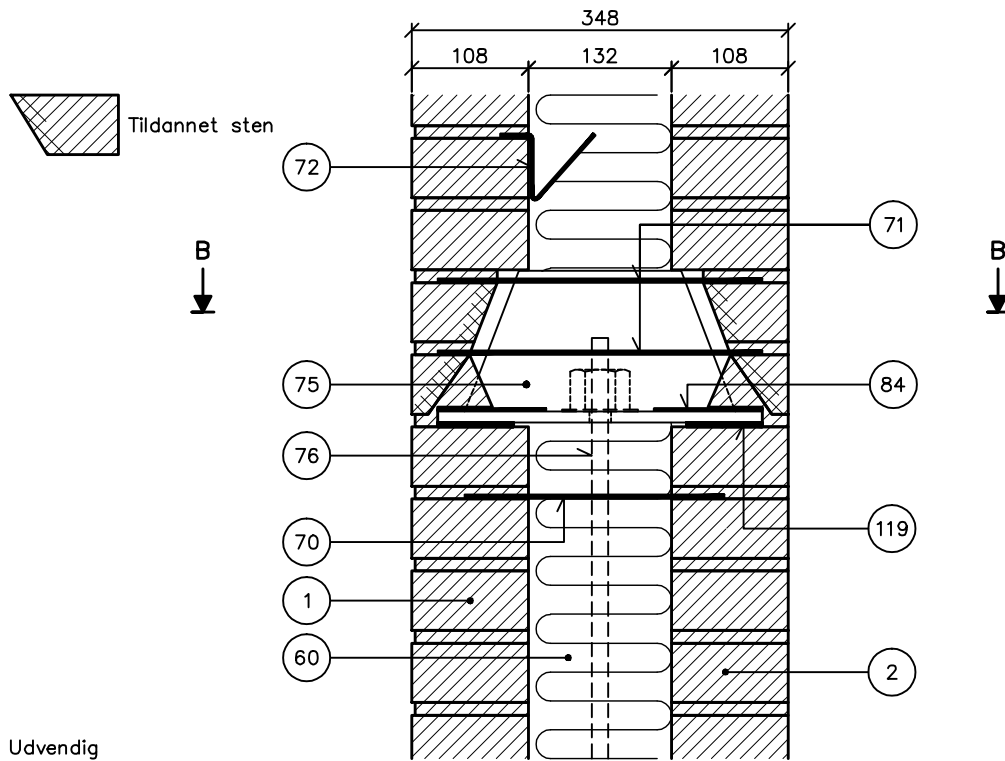
Vedr. udførelse:

- Opspændingen bør foretages når murværket er fuldt hærdet.
- Opspændingen foretages med donkraft.
- Systemet leveres færdigt af stålleverandør, hvor de enkelte elementer er korrosionsbeskyttet i h.t. DS 414.

Vedr. snit B - B, se tegn. nr. M7PD.

- | | | | |
|----|--|-----|--|
| ① | Tegl i formur | ⑧4 | Pap, pålimet b = 100 mm - tildannet |
| ② | Tegl i bagmur | ①19 | Trykudlignende neoprenstrimmel, 320x70x4 mm. Hårdhed: Shore 70 |
| ⑥0 | Isolering | | |
| ⑦0 | Trådbinder, l = 250 mm | | |
| ⑦1 | Trådbinder, l = 300 mm. Forankringslængde kan være reduceret | | |
| ⑦2 | TB-rende, længde = 600 mm | | |
| ⑦5 | Specialfremstillet profil | | |
| ⑦6 | Højstyrkestag, Ø15 mm, f _{yk} = 1080 MPa | | |

	$\begin{array}{c c c} U_u & U_k & X_i \\ \hline W/m^2K & W/m^2K & W/mK \\ \hline 0,27 & 2,94 & 5,3 \end{array}$
Note: Transmissionskoefficient X_i er pr. specialfremstillet beslag	



Udvendig

M7PC

1.3.2006

Tegningshistorik

15.8.2001