

Tilslutning (vandret snit)

Tegl i bagmur

Søjle

Murværk oplagt på bjælkesko, snit B – B

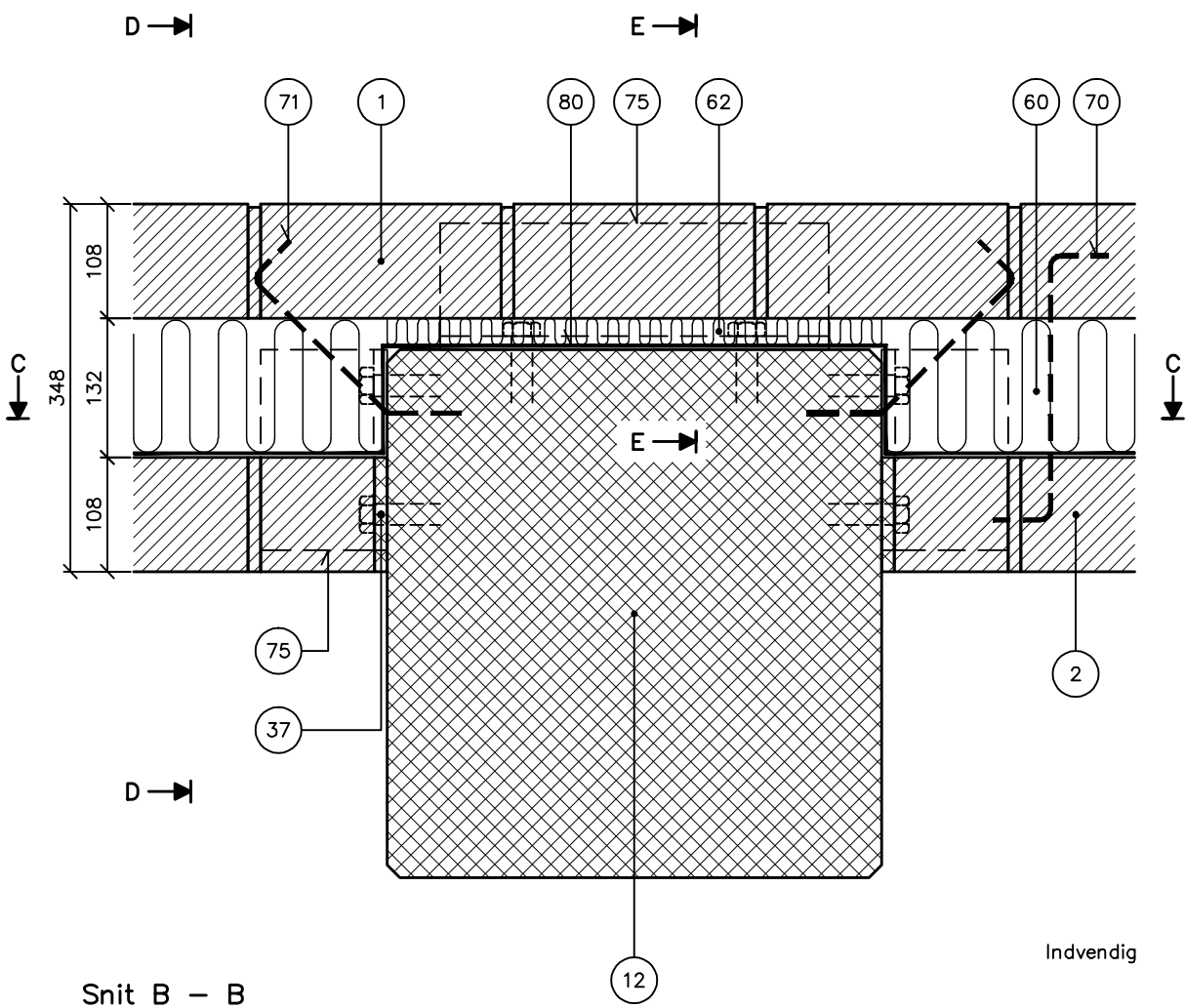
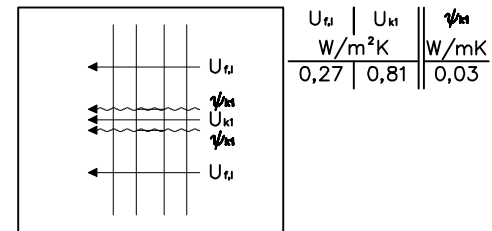
Hulmur, 348 mm

NOTE: Vandret snit i tegloverligger, se tegn. nr. M7EK.

Vedr. snit C – C, D – D og E – E, se tegn. nr. M7EL (lodret snit).

3D tegning af denne løsning, se tegn. nr. M7EK3D.

- 1 Tegl i formur
- 2 Tegl i bagmur
- 12 Betonsøjle
- 37 Mørtelfuge, 100 % udfyldning, komprimeres omhyggeligt
- 60 Isolering
- 62 Trykfast isolering
- 70 Trådbinderrække (max. afstand til søjlekant: 150 mm)
- 71 Trådbinder. Indstøbt 60 mm fra forkant søjle. Indmures i formur med en vinkel under 45°
- 75 Bjælkesko
- 80 Fugtspærre. Ved betonsøjle påklæbes med flydende asfalt



Snit B – B

Indvendig

M7EL

1.3.2006

Tegningshistorik	1.1.1997 – M7EE	1.6.1999 – M7EH