

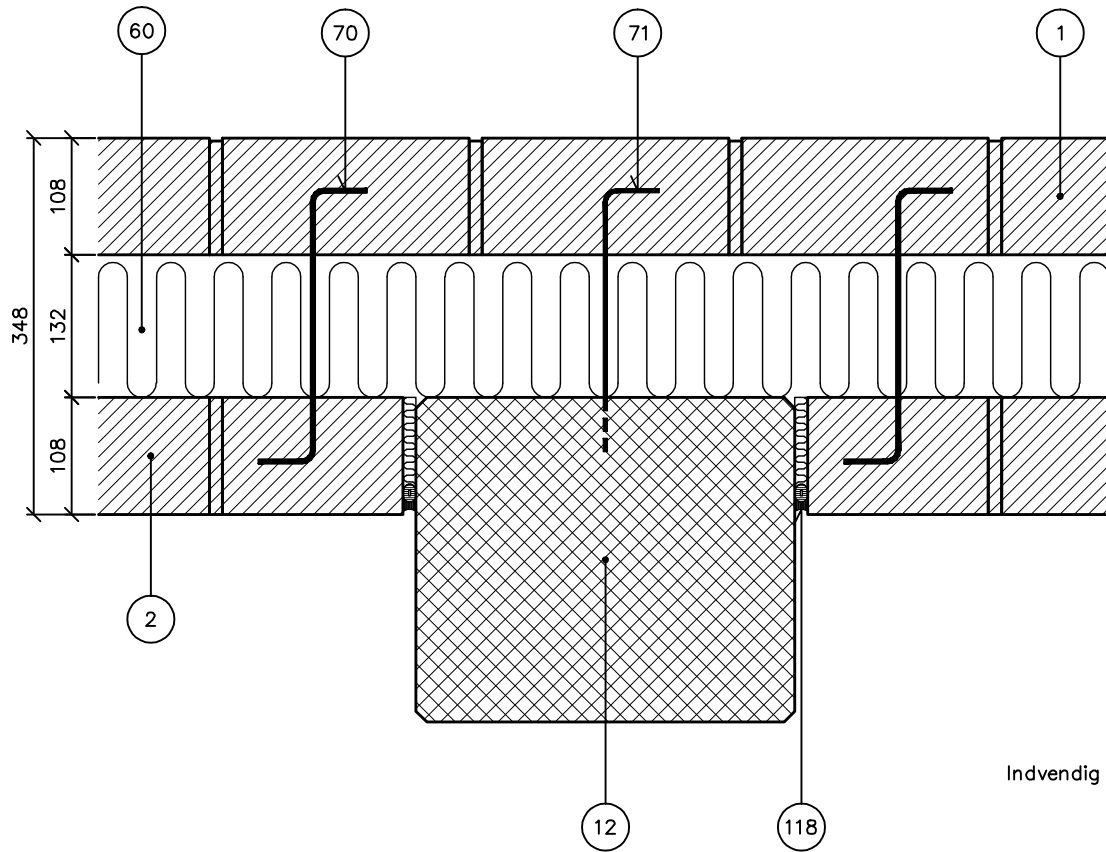
Tilslutning (vandret snit)

Tegl i bagmur

Søjle

Forankring til betonsøjle (tilbagetrukket)

Hulmur, 348 mm



Indvendig

- ① Tegl i formur
- ② Tegl i bagmur
- ⑫ Betonsøjle
- ⑥⑩ Isolering
- ⑦⑩ Trådbinder
- ⑦① Indboret binderkolonne
- ⑪⑧ Elastisk fuge

M7EJ

1.3.2006

Tegningshistorik	1.1.1997 - M7ED	1.6.1999 - M7EF
------------------	-----------------	-----------------

