

Etageadskillelse (lodret snit)

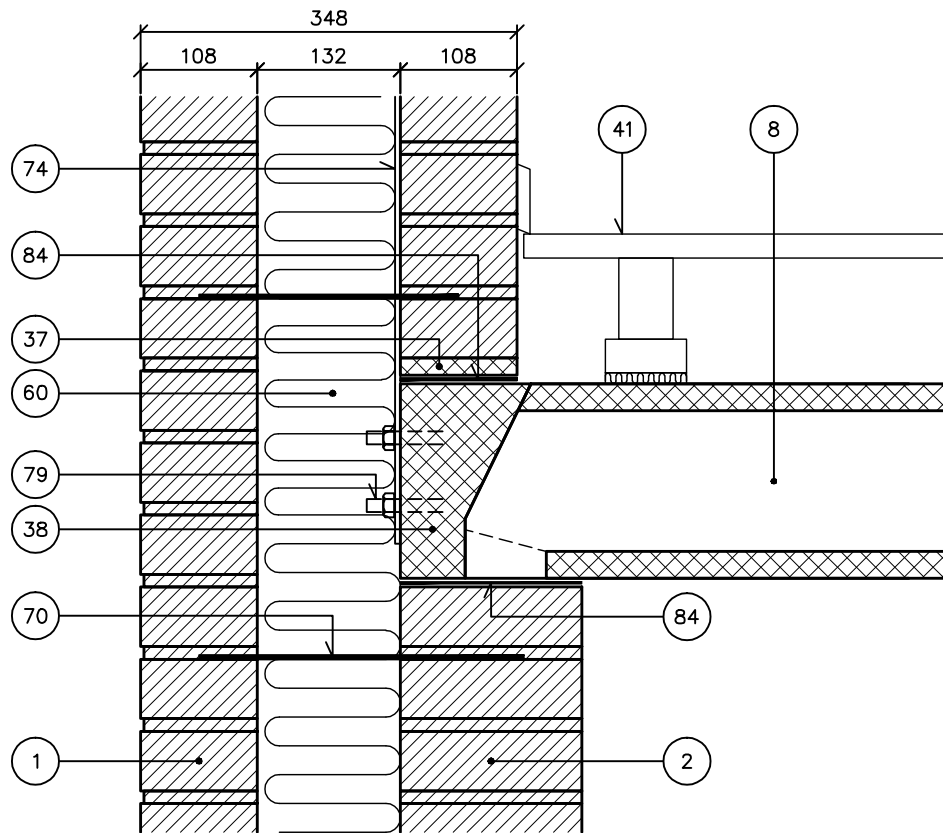
Tegl i bagmur

Etagehus. Bærende kant

Forankring af let tag

½-stens mur over etageadskillelse

Hulmur, 348 mm



- ① Tegl i formur
- ② Tegl i bagmur
- ③ Tegl i formur
- ④ Tegl i bagmur
- ⑤ Betondæk
- ⑥ Evt. stærkere mørtelfuge
- ⑦ Udstøbning
- ⑧ Omrids gulvkonstruktion med bløde brikker
- ⑨ Isolering
- ⑩ Trådbinder
- ⑪ Forankringsjern/hulbånd
- ⑫ Indborede betonankre
- ⑬ Svær asfaltpap

M6TD

1.3.2006

Tegningshistorik	1.1.1997 – M6UI	1.6.1999
------------------	-----------------	----------

