

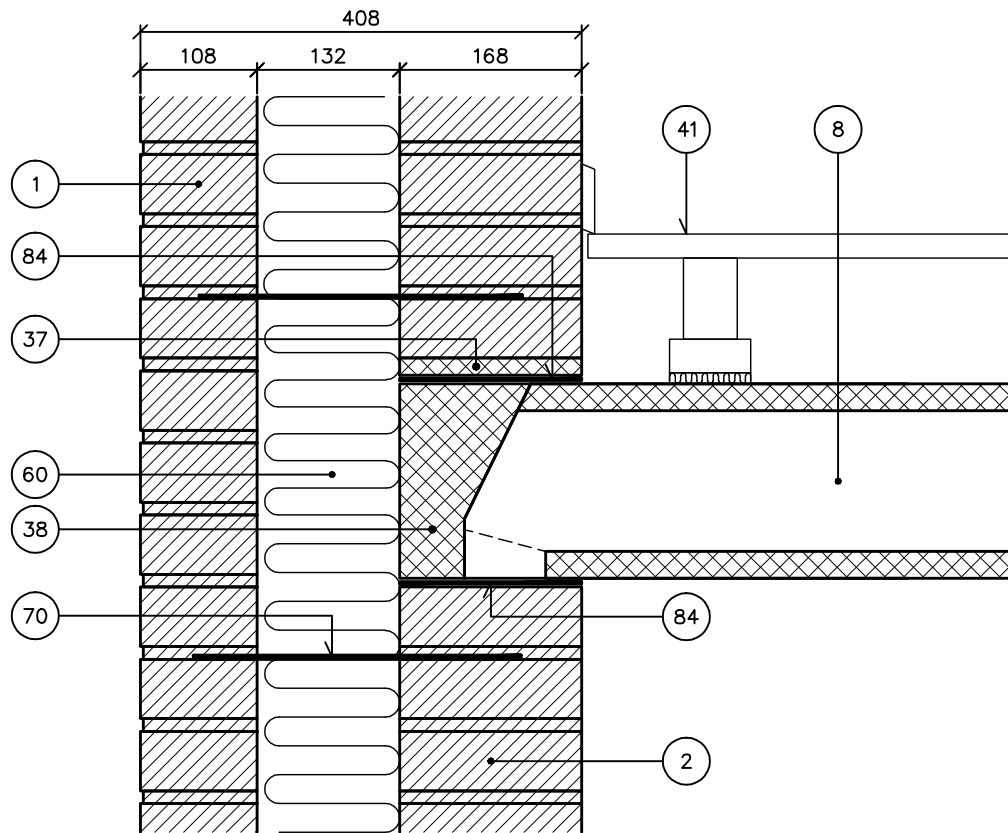
Etageadskillelse (Iodret snit)

Tegl i bagmur

Etagehus. Bærende kant

Betondæk. Bagmur, 168 mm

Hulmur, 408 mm



- ① Tegl i formur
- ② Tegl i bagmur
- ⑧ Betondæk
- ③⑦ Evt. stærkere mørtelfuge
- ③⑧ Udstøbning
- ④① Omrids gulvkonstruktion
- ⑥① Isolering
- ⑦① Trådbinder
- ⑧④ Svær asfaltpap

M6TB

1.3.2006

Tegningshistorik	1.1.1997 – M6UC	1.6.1999
------------------	-----------------	----------

