

Etageadskillelse (lodret snit)

Tegl i bagmur

Etagehus. Bærende kant

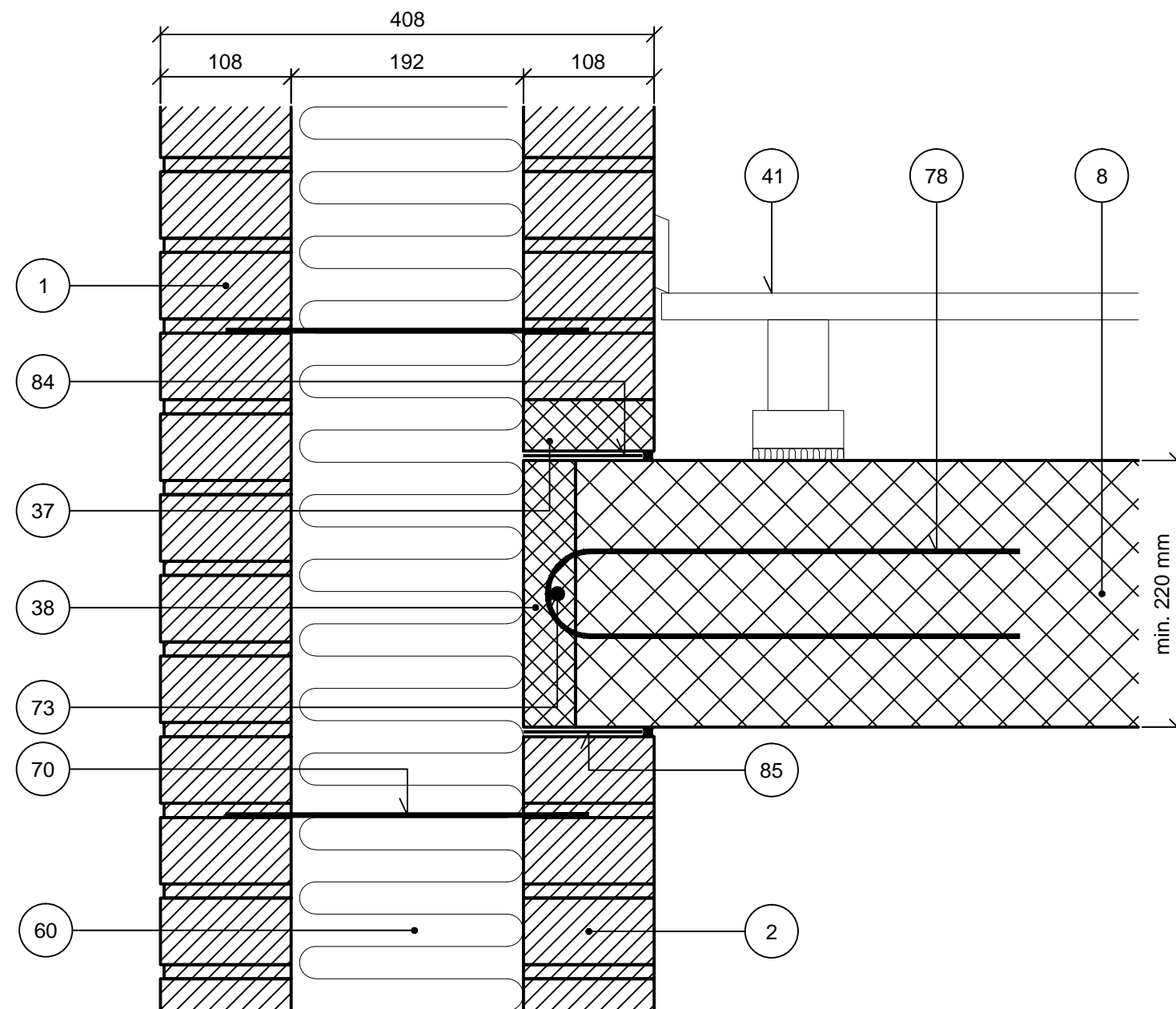
Letklinkerdæk

Hulmur, 408 mm

NOTE: Luftlydisolationen (vandret)  $R'w \geq 55$  dB.

Trinlydniveau  $L'n,w \leq 58$  dB.

- |    |   |    |   |
|----|---|----|---|
| 1  | Tegl i formur                                       | 84 | Svær asfaltpap. Afsluttes med elastisk fuge               |
| 2  | Tegl i bagmur, densitet min. 1600 kg/m <sup>3</sup> | 85 | Svær asfaltpap eller neopren. Afsluttes med elastisk fuge |
| 8  | Letklinkerdæk, densitet min. 1750 kg/m <sup>3</sup> |    |   |
| 37 | Evt. stærkere mørtelfuge                            |    |   |
| 38 | Udstøbning  |    |   |
| 41 | Omrids gulvkonstruktion                             |    |   |
| 60 | Isolering   |    |   |
| 70 | Trådbinder  |    |   |
| 73 | Kantarmering  |    |   |
| 78 | U-bøjle indstøbt i dækfuge                          |    |   |



M6TA1

1.2.2013

Tegningshistorik

1.1.1997 - M6UA

1.6.1999 - M6TA

1.3.2006