

Etageadskillelse (lodret snit)

Tegl i bagmur

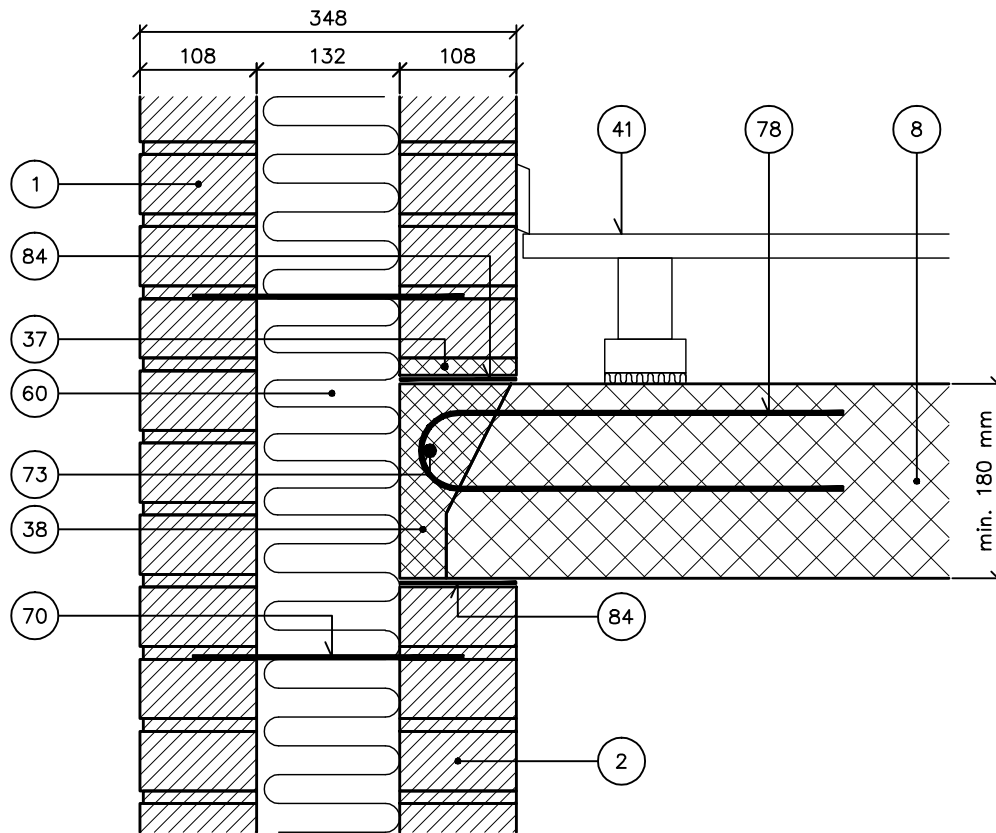
Etagehus. Bærende kant

Letklinkerdæk

Hulmur, 348 mm

NOTE: Luftlydisolationen (vandret) $R'_{w} \geq 53$ dB.

Trinlydniveau $L'_{n,w} \leq 58$ dB.



- 1 Tegl i formur
 - 2 Tegl i bagmur, densitet min. 1600 kg/m³
 - 8 Letklinkerdæk, densitet min. 1750 kg/m³
 - 37 Evt. stærkere mørtelfuge
 - 38 Udstøbning
 - 41 Omrids gulvkonstruktion
 - 60 Isolering
 - 70 Trådbinder
 - 73 Kantarmering
 - 78 U-bøjle indstøbt i dækfuge
- 84 Svær asfaltpap

M6TA

1.3.2006

Tegningshistorik	1.1.1997 – M6UA	1.6.1999
------------------	-----------------	----------

