

Etageadskillelse (lodret snit)

Tegl i bagmur

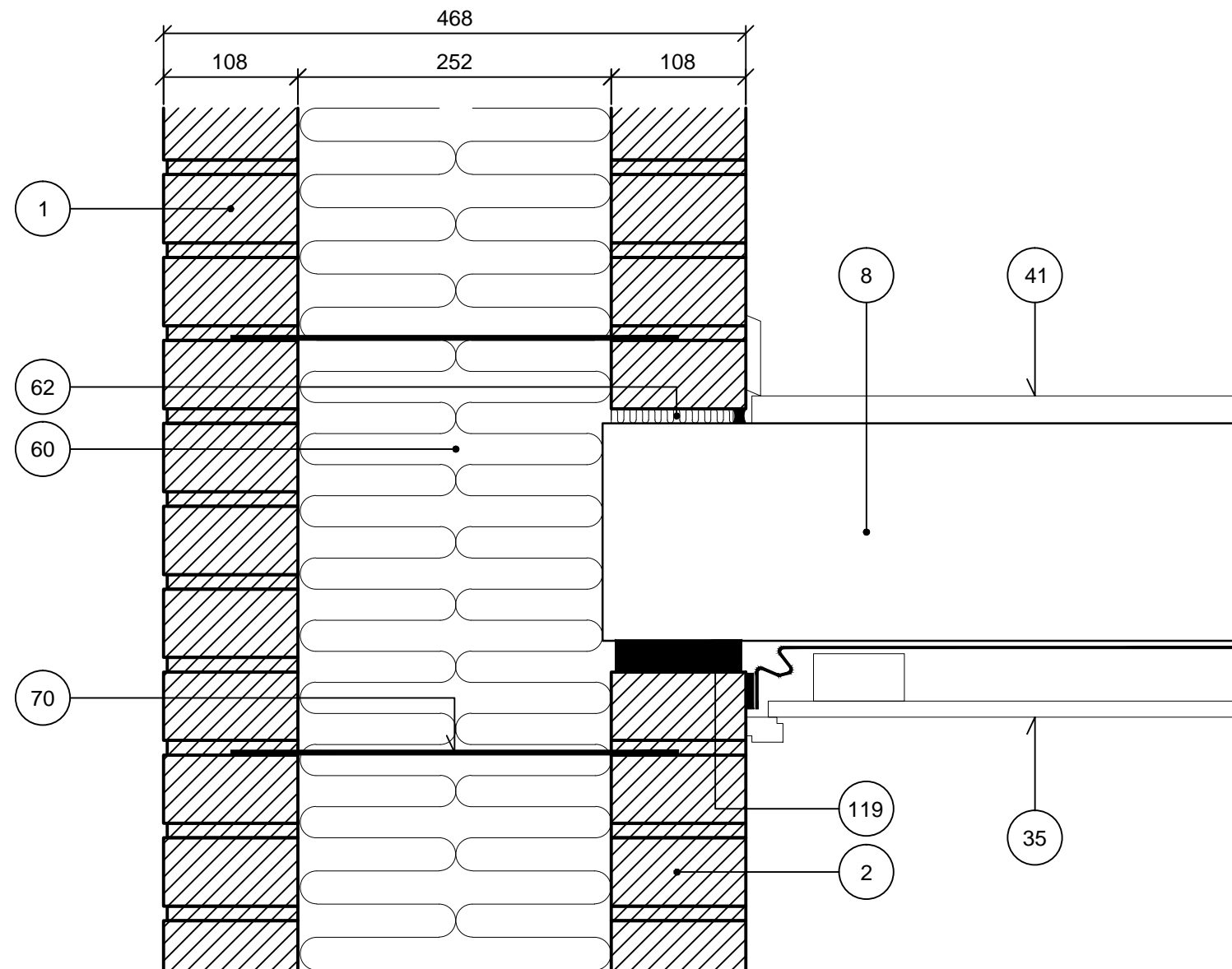
Rækkehus. Bærende kant

Træbjælkelag

Hulmur, 468 mm

**NOTE:** Lufttæthed omkring bjælkeender sikres, således at BR's krav, om luftskifte gennem utætheder i klimaskærm kan overholdes. Luftskifte som følge af utæthed må ikke overstige 1,5 l/s pr. m<sup>2</sup> ved trykprøvning med 50 Pa.

- 1 Tegl i formur
- 2 Tegl i bagmur
- 8 Træbjælkelag
- 35 Loft
- 41 Omrids gulvkonstruktion
- 60 Isolering
- 62 Trykfast isolering over bjælkeender, afsluttes med elastisk fuge
- 70 Trådbinder
- 119 F.eks. neoprenbrik



M6KA2

1.2.2013

Tegningshistorik

1.1.1997 - M6UF

1.6.1999 - M6KA

1.3.2006