

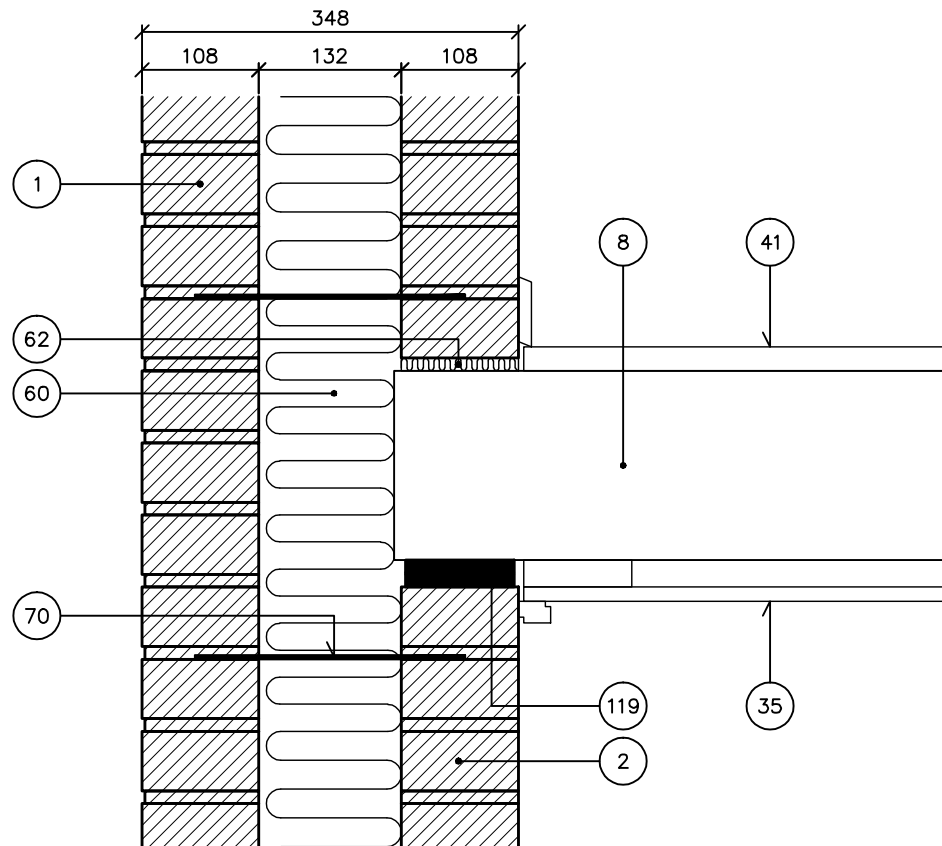
Etageadskillelse (lodret snit)

Tegl i bagmur

Rækkehus. Bærende kant

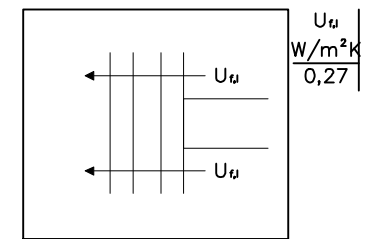
Træbjækelag

Hulmur, 348 mm



Note: Lufttæthed omkring bjælkeender sikres, således at BR's krav, om luftskifte gennem utætheder i klimaskærm kan overholdes. Luftskifte som følge af utæthed må ikke overstige 1,5 l/s pr. m² ved trykprøvning med 50 Pa.

- 1 Tegl i formur
- 2 Tegl i bagmur
- 8 Træbjækelag
- 35 Omrids loft
- 41 Omrids gulvkonstruktion
- 60 Isolering
- 62 Trykfast isolering over bjælkeender
- 70 Trådbinder
- 119 F.eks. neoprenbrik



M6KA

1.3.2006

Tegningshistorik	1.1.1997 – M6UF	1.6.1999
------------------	-----------------	----------