

## Etageadskillelse (lodret snit)

Tegl i bagmur

Etagehuse. Fri kant

Samling ved betondæk og tegloverligger

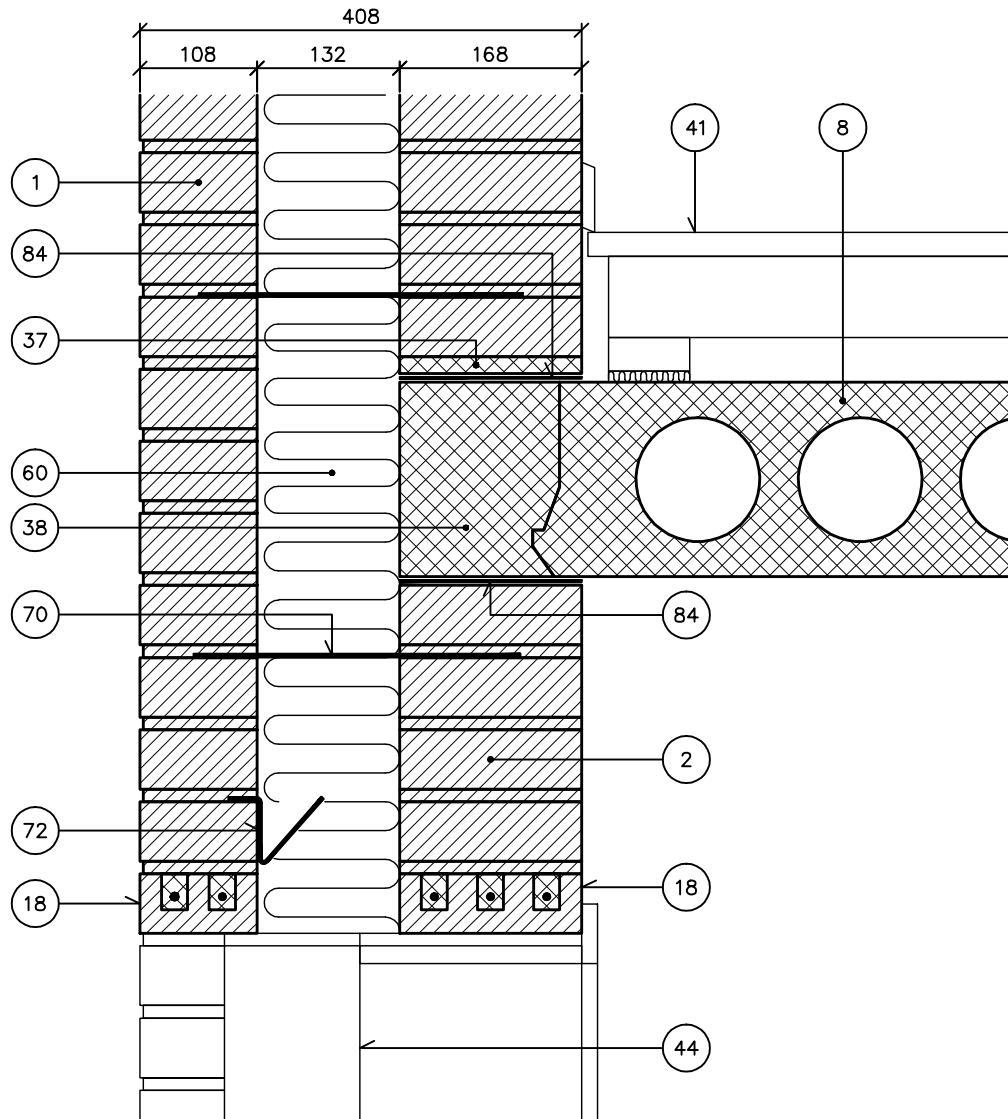
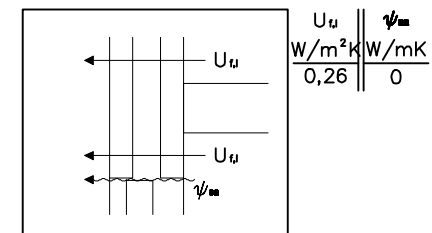
Hulmur, 348 mm

NOTE: Det skal sikres, at underliggende væg, specielt ved langtidshæbning af dækket, ikke bliver bærende.

TB-rende monteres i tæt forbindelse med bagside af formur og det sikres, at lejefuge er 100% fyldt. Lejefuge trykkes/komprimeres i såvel forside som bagside.

Vindueskarm placeres ud for kuldebro-afbrydelse med mindst 20 mm overlap ift. både formur og bagmur. Se skitse fra DS 418.

- |                             |   |
|-----------------------------|---|
| ① Tegl i formur             | ⑦② TB-rende, længde =<br>muråbning + 2x260 mm |
| ② Tegl i bagmur             | ⑧④ Svær asfaltpap                             |
| ⑧ Betondæk                  |   |
| ⑱ Tegloverligger            |   |
| ③⑦ Evt. stærkere mørtelfuge |   |
| ③⑧ Udstøbning               |   |
| ④① Omrids gulvkonstruktion  |   |
| ④④ Omrids vindue            |   |
| ⑥① Isolering                |   |
| ⑦① Trådbinder               |   |



M6EC

1.3.2006

Tegningshistorik	1.1.1997 - M6UE	1.6.1999
------------------	-----------------	----------