

Etageadskillelse (lodret snit)

Tegl i bagmur

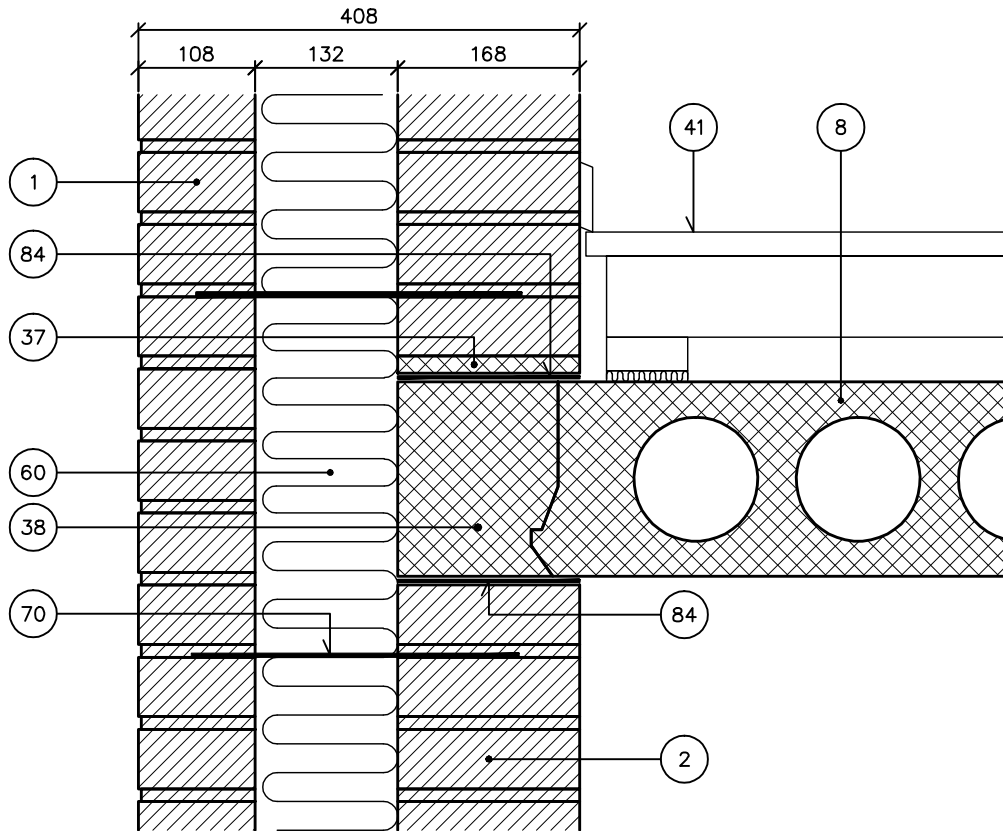
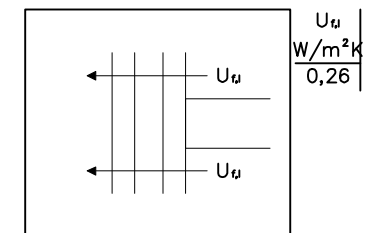
Etagehus. Fri kant

Betondæk

Hulmur, 348 mm

NOTE: Det skal sikres, at underliggende væg, specielt ved langtidsnedbøjning af dækket, ikke bliver bærende.

- ① Tegl i formur
- ② Tegl i bagmur
- ⑧ Betondæk
- ③⑦ Evt. stærkere mørtelfuge
- ③⑧ Udstøbning
- ④① Omrids gulvkonstruktion
- ⑥① Isolering
- ⑦① Trådbinder
- ⑧④ Svær asfaltpap



M6EB

1.3.2006

Tegningshistorik	1.1.1997 – M6UD	1.6.1999
------------------	-----------------	----------