

Etageadskillelse (lodret snit)

Tegl i bagmur

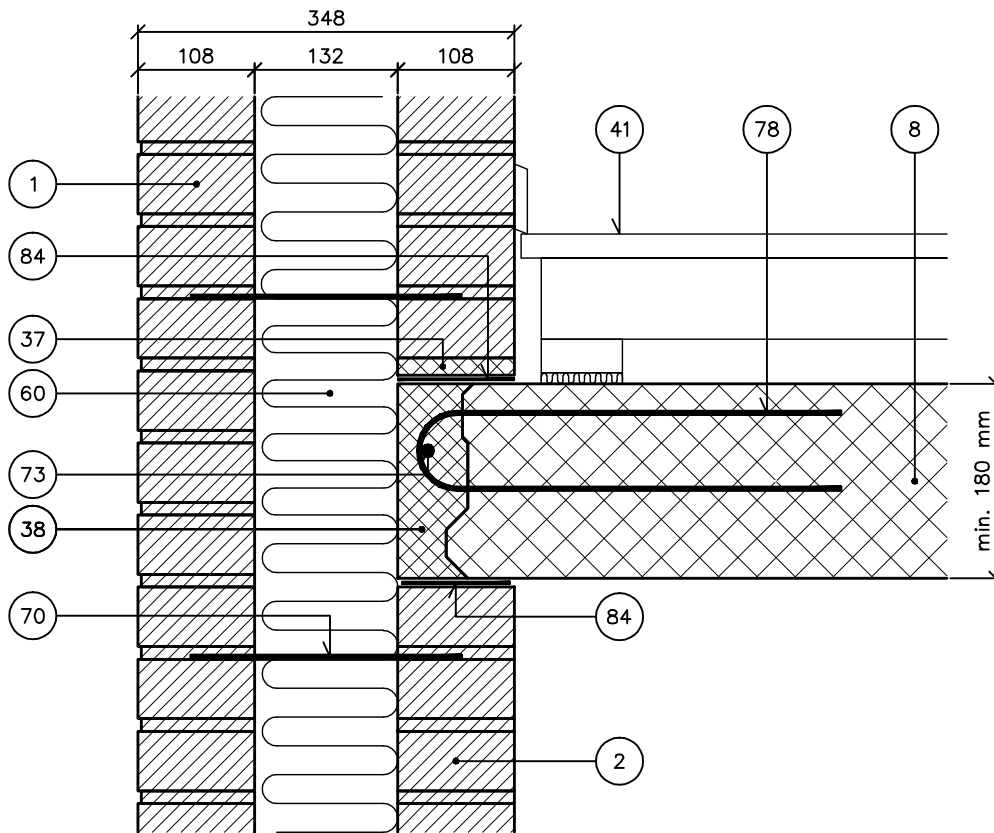
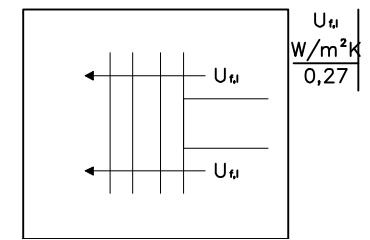
Etagehus. Fri kant

Letklinkerdæk

Hulmur, 348 mm

NOTE: Luftlydisolationen (lodret) $R'w \geq 53$ dB.
Trinlydniveau $L'_{n,w} \leq 58$ dB.

- ① Tegl i formur
- ② Tegl i bagmur
- ③ Letklinkerdæk, densitet min. 1750 kg/m³
- ④ Evt. stærkere mørtelfuge
- ⑤ Udstøbning
- ⑥ Omrids gulvkonstruktion
- ⑦ Isolering
- ⑧ Trådbinder
- ⑨ Kantarmering
- ⑩ U-bøjle indstøbt i dækside
- ⑪ Svær asfaltpap



M6EA

1.3.2006

| | | |
|------------------|-----------------|----------|
| Tegningshistorik | 1.1.1997 - M6UB | 1.6.1999 |
|------------------|-----------------|----------|