

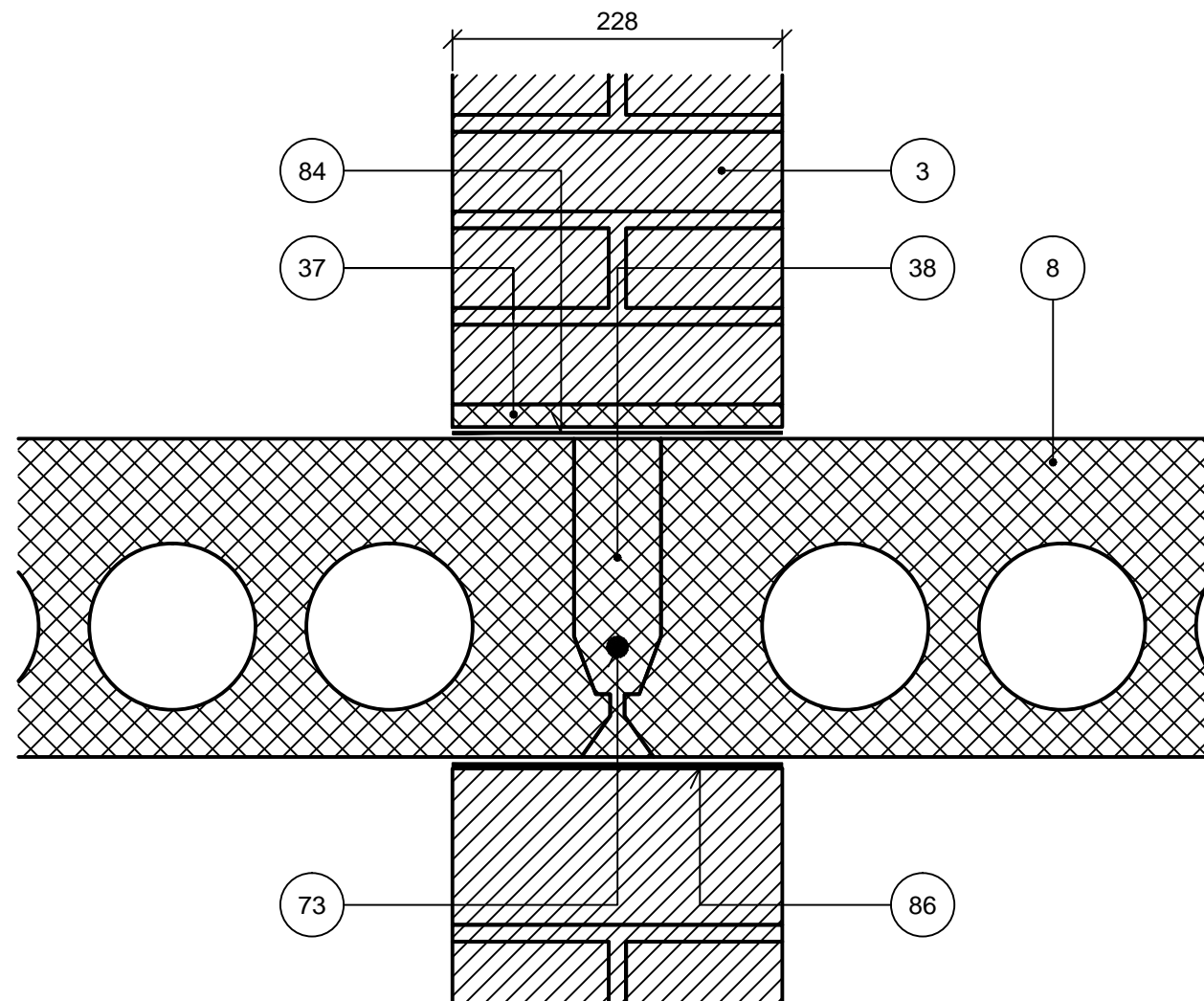
Etageadskillelse/lodret skel (lodret snit)

Tegl i skillevæg

Indvendig. Etagehus

Betondæk

Fri kant på rulskifte



NOTE: Bemærk, at afslutning med rulskifte giver normalt andre koter end almindeligt murværk.

For konstruktionshøjde større end 2½ etage eller ved dækspænd større en 7½ m, skal der strittere i væggen (robusthed).

- 3 Tegl i skillevæg
- 8 Betondæk
- 37 Evt. stærkere mørtelfuge
- 38 Udstøbning
- 73 Armering
- 84 Svær asfaltpap
- 86 Neopren

M6AE

1.2.2013

Tegningshistorik

1.1.1997 - U6IE

1.6.1999

1.3.2006