

Vindue (vandret snit)

Tegl i bagmur

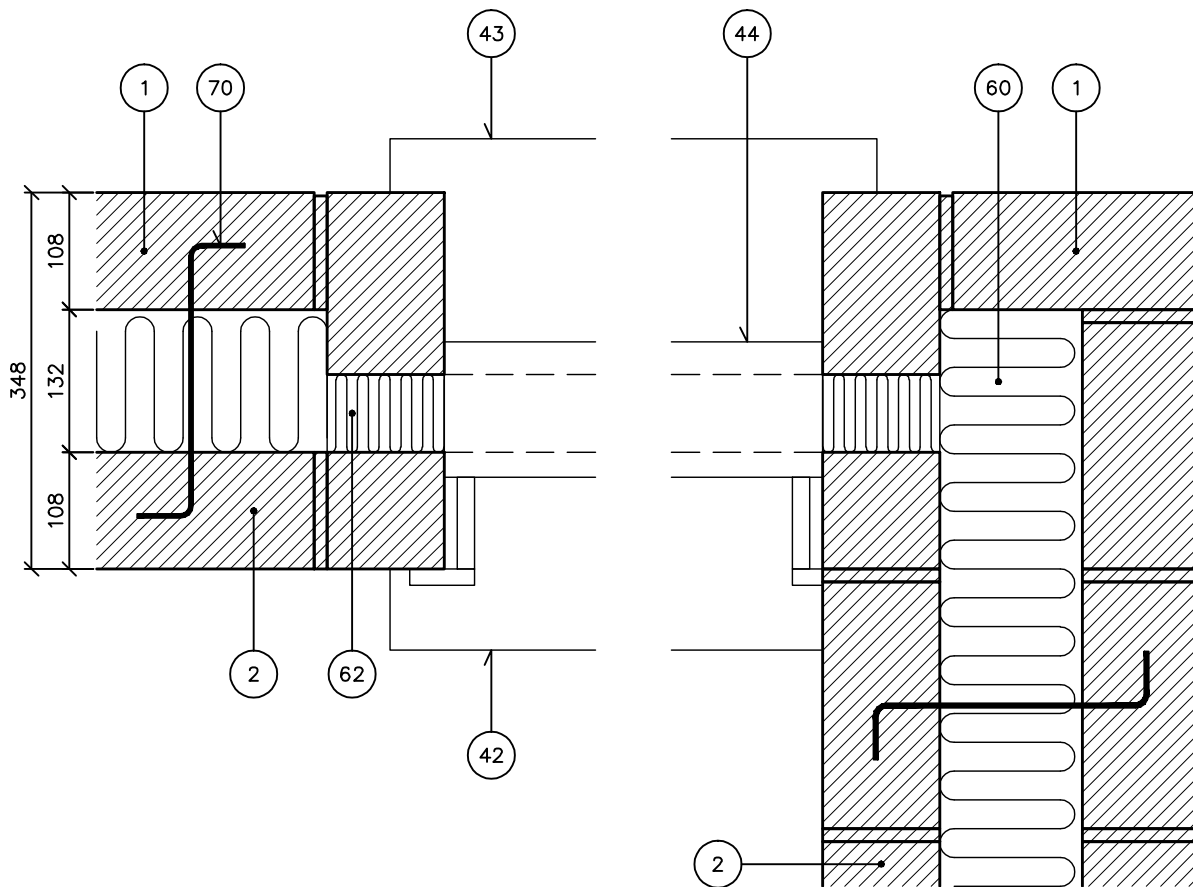
Sidefåse

Tilbagetrukket vindue med lysningspanel

Hulmur, 348 mm

NOTE: Ved lange flugter anbringes ikke bindere i hulmuren tæt på hjørnet.  
Vindueskarmer placeres ud for kuldebroafbrydelse med mindst 20 mm overlap ift. formur og bagmur. Se skitse fra DS 418.

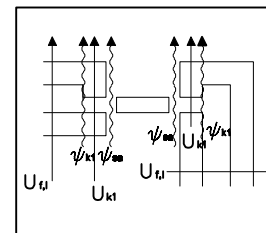
- ① Tegl i formur
- ② Tegl i bagmur
- ④② Omrids vinduesplade
- ④③ Omrids sølbæk
- ④④ Omrids vindue
- ⑥① Isolering
- ⑥② Trykfast isolering
- ⑦① Trådbinder



M4SD

1.3.2006

Tegningshistorik	1.1.1997	1.6.1999
------------------	----------	----------



$U_{t1}$	$U_{k1}$	$\psi_{k1}$	$\psi_{m1}$
$W/m^2K$	$W/m^2K$	$W/mK$	
0,27	0,51	0	0,09