

Vindue (vandret snit)

Tegl i bagmur

Sidefalse

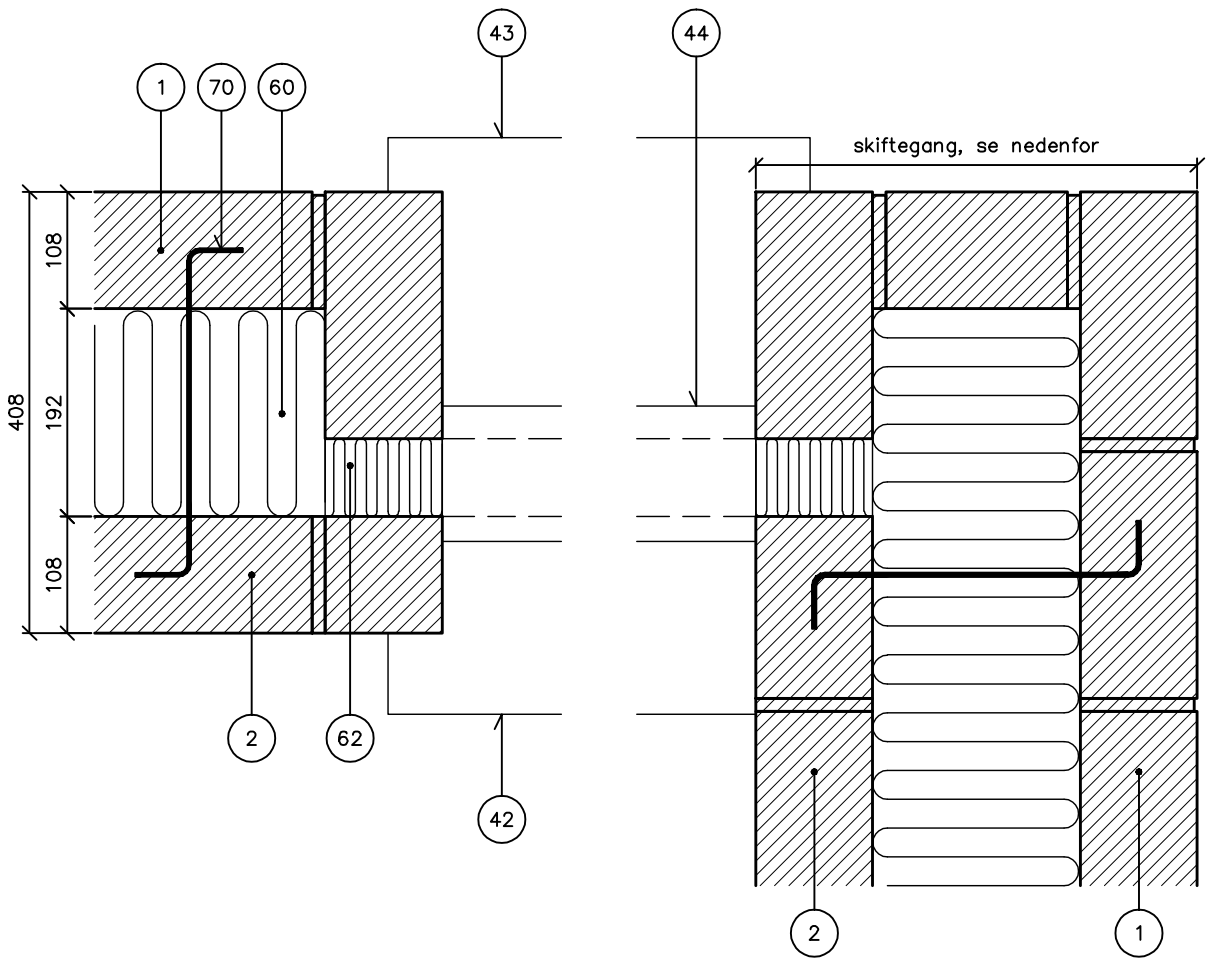
Tilbagetrukket vindue uden lysningspanel

Hulmur, 408 mm

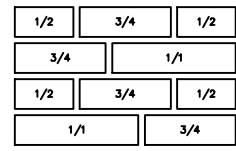
NOTE: Ved lange flugter anbringes ikke bindere i hulmuren tæt på hjørnet.

Vindueskarme placeres ud for kuldebroafbrydelse med mindst 20 mm overlap ift. både formur og bagmur. Se skitse fra DS 418.

- ① Tegl i formur
- ② Tegl i bagmur
- ④② Omrids vinduesplade
- ④③ Omrids sølbæk
- ④④ Omrids vindue
- ⑥① Isolering
- ⑥② Trykfast isolering
- ⑦① Trådbinder



Skiftegang, halv størrelse



M4SC1

1.3.2006

Tegningshistorik	1.1.1997	1.6.1999 – M4SC
------------------	----------	-----------------

