

Vindue (vandret snit)

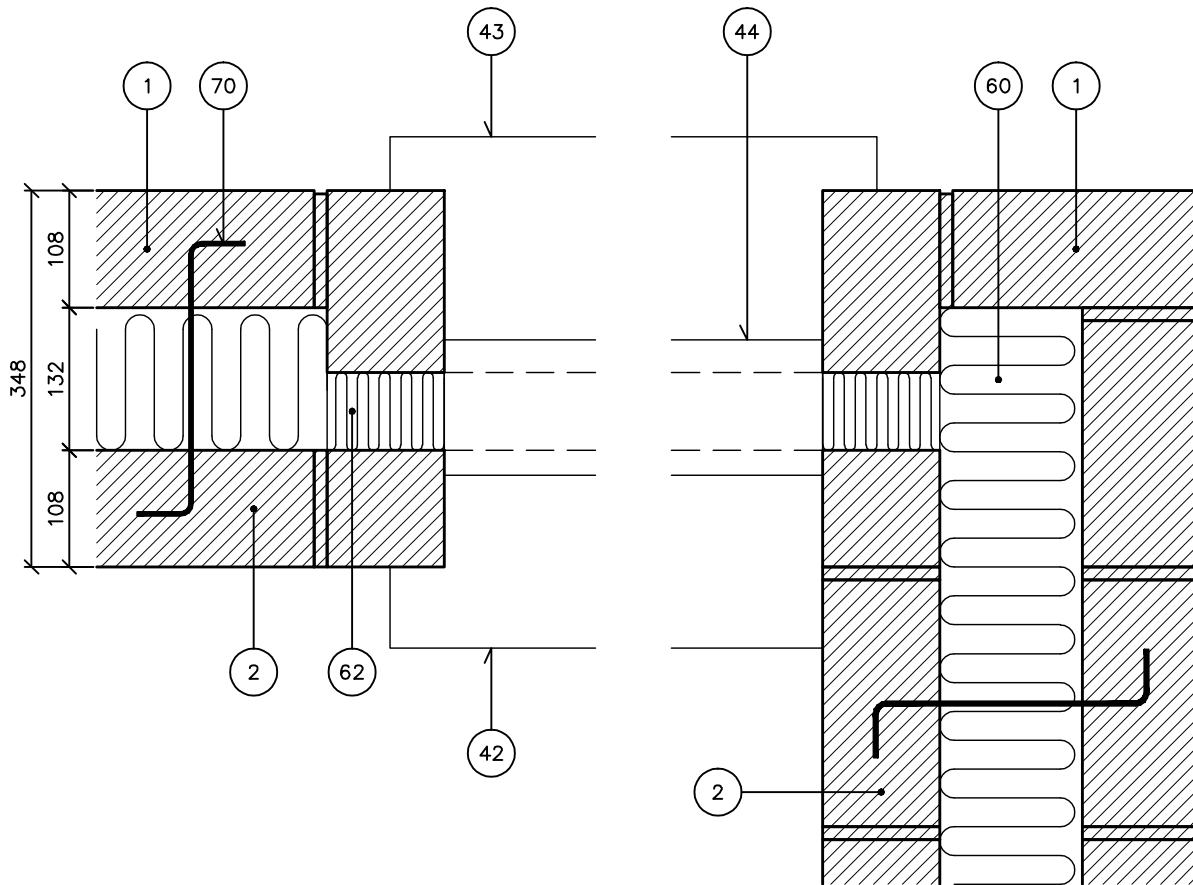
Tegl i bagmur

Sidefåse

Tilbagetrukket vindue uden lysningspanel

Hulmur, 348 mm

NOTE: Ved lange flugter anbringes ikke bindere i hulmuren tæt på hjørnet.  
Vindueskarme placeres ud for kuldebroafbrydelse med mindst 20 mm overlap ift. formur og bagmur. Se skitse fra DS 418.



- ① Tegl i formur
- ② Tegl i bagmur
- ④② Omrids vinduesplade
- ④③ Omrids sølbæk
- ④④ Omrids vindue
- ⑥① Isolering
- ⑥② Trykfast isolering
- ⑦① Trådbinder

M4SC

1.3.2006

Tegningshistorik	1.1.1997	1.6.1999
------------------	----------	----------

